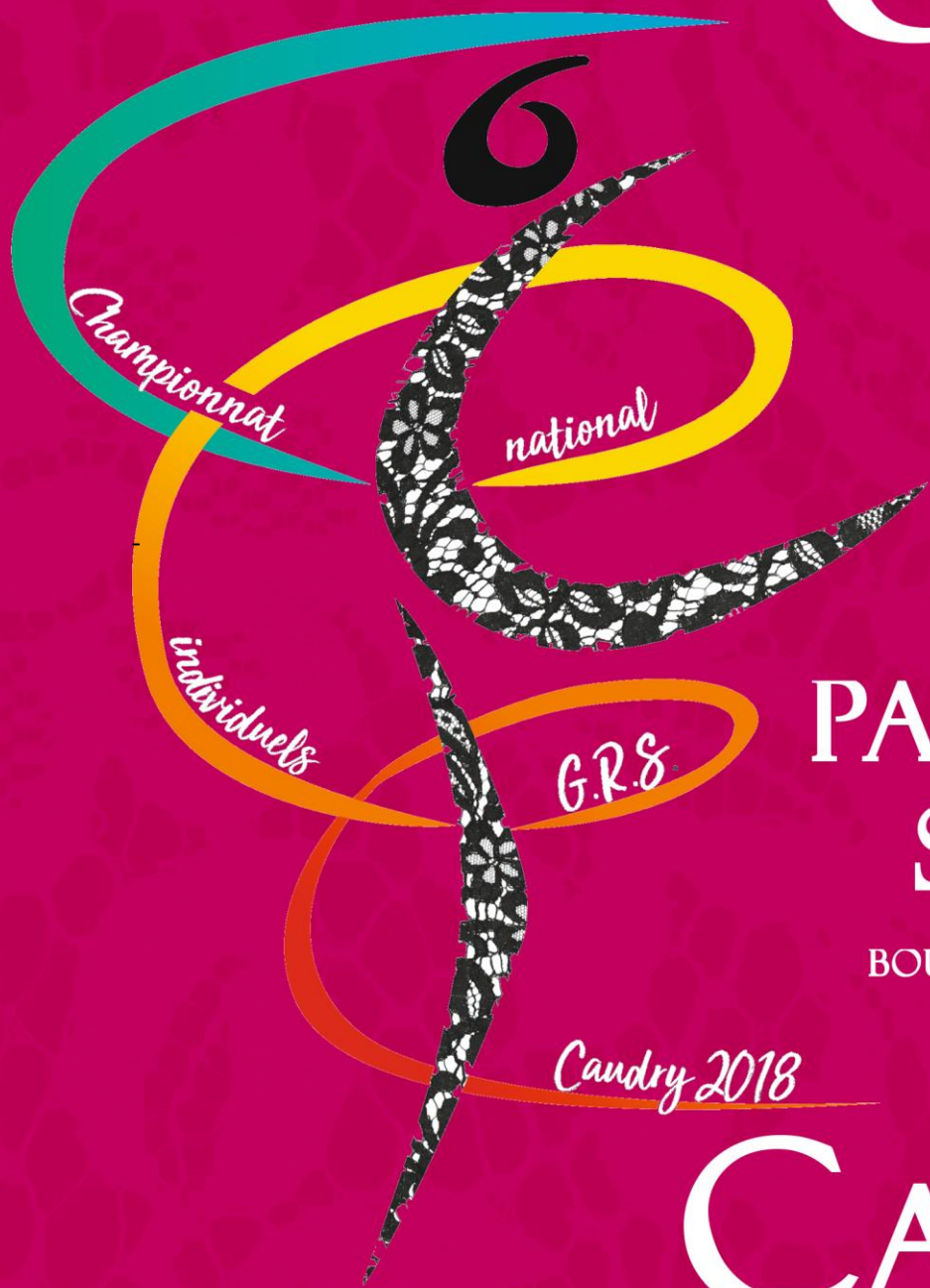


CHAMPIONNAT NATIONAL INDIVIDUELS GRS

wfolep
TOUS LES SPORTS AUTREMENT

20 ET 21
JANVIER
2018



PALAIS DES
SPORTS

BOULEVARD HENRI DUNANT

Caudry 2018

CAUDRY





Sommaire

Bienvenue à CAUDRY	page 3
Mot du président départemental	page 4
Mot de la présidente du comité départemental du Nord	page 5
Informations générales	page 6
Informations liées aux engagements	pages 7 et 8
Informations liées à la compétition	pages 9 et 10
Charte de propreté	page 11
Plan du Palais des Sports	page 12
Programme	page 13
N° de dossards	page 14 à 16
Transports	page 17
Hébergements	page 18
Restauration	pages 19 et 20
Formulaires à remplir	page 21
Fiche CD ou USB	page 23
Bonnes adresses et partenaires	page 27
Activités annexes	page 28



**Mesdames les Présidentes,
Messieurs les Présidents,**

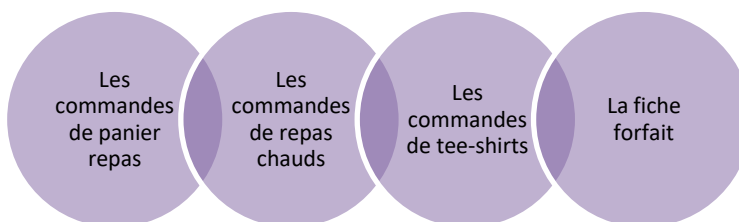
Votre club est qualifié pour le championnat national Individuels UFOLEP de GRS à CAUDRY les 20 et 21 Janvier 2018. Nous vous prions de transmettre à vos entraîneurs et gymnastes toutes nos félicitations. Vous trouverez dans ce dossier les informations nécessaires à votre venue sur la commune de Caudry.

Nous vous remercions de nous retourner les documents demandés impérativement par voie informatique (autorisation prise de vue) à mathilde.delsart@orange.fr et de saisir via les formulaires p21 les documents suivants **avant le 30 décembre 2017** :

Obligatoirement :



Si nécessaire :



NB : Les commandes passées via les formulaires devront être confirmées par l'envoi de la copie mail et de votre règlement (**Attention, 1 chèque par prestation**) à l'ordre de la GR CAUDRY avant le 02 janvier 2018 et envoyé à l'adresse suivante :

**Me DELSART Mathilde
4 rue Pocron
59540 INCHY EN CAMBRESIS**

CES FINALES SONT CONJOINTEMENT ORGANISEES PAR :

- o La CNS GRS UFOLEP
- o Le comité Départemental UFOLEP du Nord
- o Le club de CAUDRY
- o La commission Sportive Régionale
- o Avec le soutien logistique de la ville de Caudry
- o Les bénévoles de Caudry et du Nord-pas-de-Calais

Vos contacts : Monsieur DEUDON José, Président du club de GRS de Caudry :
josedudon@aol.com / Tél : 06 79 65 71 74
Madame WILINSKI Danielle, membre de la commission Nationale Sportive GRS
wilinski.danielle@gmail.com / Tél : 06 15 67 74 85



C'est avec un réel plaisir et une grande fierté que le Nord accueille à nouveau le Championnat National UFOLEP Individuels de Gymnastique Rythmique Sportive.

Nous célébrerons en 2018, les 90 ans de l'UFOLEP.

Comment mieux débiter cette année que par les finales d'un sport qui met en valeur la grâce et la beauté de ses athlètes.

Les commissions nationale, régionale et départementale de la GRS et le Comité UFOLEP Nord ont tout mis en œuvre afin que cette compétition soit un succès.

Ce n'est pas un hasard si le club, présidé par José Deudon, s'est porté candidat pour accueillir ces finales.

En effet, l'association fête cette année ses 40 ans.

Joyeux anniversaire et longue vie à la GRS Caudry, et que la fête soit belle !

J'espère que durant ces deux jours vous pourrez prendre un peu de temps pour visiter la cité qui vous accueille, car vous ne le savez peut-être pas, mais Caudry partage avec Calais le titre de capitale mondiale de la dentelle.


Merci à la municipalité pour son soutien logistique et la mise à disposition de ses superbes installations.

Merci à tous les bénévoles qui donnent de leur temps avant, pendant et après ce week-end. Sans vous, rien n'est possible ! L'UFOLEP est fière de pouvoir compter sur votre disponibilité et votre générosité.

Merci à vous, les clubs qualifiés pour ces finales. Je vous souhaite la réussite bien sûr, mais surtout de prendre beaucoup de plaisir à vous retrouver dans l'ambiance festive du Nord.

Bienvenue chez nous, et au plaisir de vous rencontrer lors de ces journées de compétition où le respect, le fair-play et l'amitié compteront plus que les résultats.

Bruno Verbeken,
Président du Comité Départemental
UFOLEP Nord





Mot de la Commission

Sportive Régionale

Mesdames et Messieurs les Président(e)s de CLUBS UFOLEP,

Vos gymnastes sont qualifiées pour le Championnat national UFOLEP de GRS Individuels qui se déroulera à Caudry les 20 et 21 janvier 2018. Je vous prie de leur transmettre mes sincères félicitations.

Depuis plusieurs mois, le club de Caudry s'investit avec sérieux et détermination pour que ce week-end de compétition soit une réussite. Il s'agit d'une saison particulière puisque le club fête en 2018 son 40^{ème} anniversaire. L'ensemble des bénévoles de l'association prend donc particulièrement à cœur l'organisation de cet évènement.

Derrière le club Caudrésien, c'est toute la région qui soutient ce projet dans le respect des valeurs de l'UFOLEP.

C'est également un honneur et une première pour moi, en tant que présidente : accueillir un championnat national dans notre région et prendre la succession de Danielle Wilinski, présidente de notre CTR pendant plus de 20 ans.

Tout au long du week-end, fair-play, convivialité, respect des uns et des autres par tous, gymnastes et public, feront de cette rencontre une belle fête au cours de laquelle les gymnastes de toutes les régions de France prendront plaisir à donner le meilleur d'elles-mêmes.

Au nom de tous les clubs GRS UFOLEP de la région Nord-Pas-de Calais, je vous souhaite un agréable séjour, et vous prie de croire, Mesdames et Messieurs, en l'expression de mes sincères salutations sportives.

Emilie Anquez,
Présidente de la CSR GRS



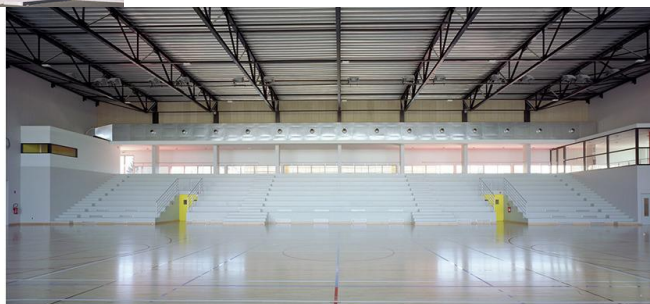
Informations générales

Au cœur du Cambrésis, Caudry labellisée "Ville et Métiers d'art" figure parmi les derniers plus grands pôles dentelliers français en activité. Elle conjugue le charme d'une ville de haute technicité avec les richesses d'une cité d'histoire et de tradition.

Dans les fabriques Caudrésiennes est façonné un véritable joyau intemporel : La dentelle.
Un patrimoine vivant, un savoir-faire d'excellence que vous pourrez admirer lors de votre séjour.

Lieu de compétition

Palais des Sports Boulevard Henri Dunant 59540 Caudry



graphies : Jean-Pierre Duplan



Val de Riot (Restauration chaude, etc),
situé à 300 mètres du Palais des Sports





Informations liées aux engagements



Engagements des gymnastes

Vous devrez obligatoirement confirmer la présence des gymnastes qui auront été sélectionnés en fonction des résultats des épreuves régionales qualificatives et des demandes exceptionnelles des repêchages acceptées.

Il vous suffira de vous connecter avec le numéro d'affiliation de votre club et de cocher la case « confirmation » pour chaque gymnaste. L'absence de confirmation correspondra à un forfait, aucun autre document ne sera donc nécessaire.

Le récapitulatif de vos engagements sera envoyé à votre délégation départementale qui se chargera de vous transmettre les factures (pour mémoire : adultes x 13,00 € jeunes x 6,00 €).

Les engagements se feront sur le site national :

www.cns-webservice.org du **18 au 30 décembre 2017**. Pseudo : grasso Mot de passe : individuel



Musiques

Seules les musiques des enchaînements libres doivent être téléchargées, au format MP3 sur le site national (lien pour conversion du format sur le site des engagements) en même temps que la confirmation des engagements des gymnastes.

Vous déposerez vos supports musique à l'accueil avant le début de la compétition en indiquant bien le club. C'est également à cet endroit que vous pourrez les récupérer en fin de compétition.

Les clubs sont tenus d'apporter un double de leurs musiques des enchaînements libres sur CD (compilation autorisée) ou sur Clé USB en indiquant clairement le nom du club, le numéro de dossard, et l'engin concerné. Cf. page 20 Fiche CD / Clé USB



Jugement

Les « officiels » devront présenter leur licence en règle le jour de la compétition. L'enregistrement des juges se fera en ligne à l'aide d'un formulaire. Les juges devront être déclarés à cette adresse : [Inscription juges Caudry 2018](#) avant le **30/12/2017**.

Vous recevrez un email de confirmation lors de l'enregistrement de vos juges. Cette méthode permet un traitement simplifié de la création des jurys. Une salle sera réservée pour les réunions de juges.

RAPPEL :

Chaque club est tenu de présenter un juge, lequel devra être présent 1h15 avant le début de la compétition. **Les juges seront appelés pour la réunion et devront se rendre dans les plus brefs délais dans la salle du Val de Riot, située à 5 minutes à pied du Palais des Sports.**

Chaque club devra présenter au minimum un juge présent au moins sur :

- 2 rotations pour 1 à 3 gymnastes sélectionnés
- 3 rotations pour 4 ou 5 gymnastes sélectionnés
- 4 rotations pour 6 ou 7 gymnastes sélectionnés
- 5 rotations pour 8 gymnastes et plus sélectionnés

En cas de nécessité, un juge supplémentaire ou un niveau de juge supérieur à celui proposé pourra être requis.

Juges stagiaires :

L'enregistrement des juges stagiaires se fait également en ligne à l'aide d'un formulaire spécifique. La participation en tant que JS est prioritaire. Le juge JS, qui peut aussi être « juge officiel » s'inscrit seulement sur le formulaire spécifique. Il précisera en fonction de ses libertés, le maximum de rotations. Il pourra néanmoins être sollicité selon les besoins en dehors de ses plages de validation. Les juges devront être déclarés à cette adresse : [Inscription Juges stagiaires Caudry 2018](#) **avant le 30/12/2017.**

Vous recevrez un email de confirmation lors de l'enregistrement de vos stagiaires.



Informations liées à la compétition



Accueil / Permanence

Une permanence sera assurée à l'entrée du gymnase pour le retrait des dossiers les :

- Vendredi 19 Janvier 2018 de 18h00 à 21h00
- Samedi 20 Janvier 2017 de 08h00 à 22h30
- Dimanche 21 janvier 2017 de 08h00 à 14h30

Votre dossier vous attendra à l'accueil et devra être retiré dès votre arrivée sur la compétition. Pour pouvoir le retirer, il vous faudra signer les feuilles d'émargement et remettre vos musiques dans l'enveloppe correspondante. Il comprendra :

- Les ordres de passages et les horaires d'accès aux salles d'échauffement
- Les jurys
- Les tickets de restauration (paniers repas, repas chauds) et tee-shirts, si vous avez passé commande, avec les reçus correspondants
- Des informations diverses

Dans une démarche de développement durable et du respect de l'environnement un seul exemplaire de l'ordre de passage et du jury sera joint au dossier.



Consignes

La capacité d'accueil est limitée à 700 places, afin de ne pas encombrer inutilement les gradins avec sacs et bagages et de donner la priorité au public, une consigne obligatoire sera mise en place dans l'enceinte du Palais des sports du samedi 8h au dimanche fin de compétition.



Echauffement

Un entraîneur par gymnaste (avec son badge et chaussures de sport), sera autorisé en salle d'échauffement. Nous remercions les gymnastes de bien respecter les horaires d'échauffement.



Contrôle des licences

Les licences sont à garder en votre possession. Chaque gymnaste doit se présenter à la fin de son passage munie de sa licence dûment homologuée. Un contrôle se fera à la sortie du praticable.



Contrôle des engins

Tous les engins doivent être contrôlés avant le début de la compétition, à la sortie du circuit d'échauffement, au point de contrôle signalé. En cas d'engin non conforme, les pénalités seront appliquées selon les normes en vigueur dans les documents techniques.



Passage

L'entrée en salle de compétition sera coordonnée par le responsable de l'appel. L'aire de compétition sera divisée en deux plateaux A et B.



Défilé, palmarès

Le regroupement des gymnastes se fera dans la salle d'échauffement 15 minutes avant la fin de la compétition.

Vous prendrez soin de prendre votre pancarte club et de la redéposer au retour. D'autres gymnastes de votre club vont en avoir besoin pour les autres palmarès.



Charte de propreté

On trouve un lieu propre.

1. Je porte des chaussures de sport dans les salles d'échauffement et de compétition.
2. Je ne laisse rien sur le sol (papiers, mouchoirs, bouteille d'eau, chewing-gum, nourriture.)
3. Je laisse propres vestiaires, salles, gradins, douches, toilettes.
4. J'utilise les sacs poubelles mis à disposition sur l'ensemble du complexe sportif.
5. J'incite toutes les personnes de mon association à respecter la Charte.



On laisse un lieu propre.

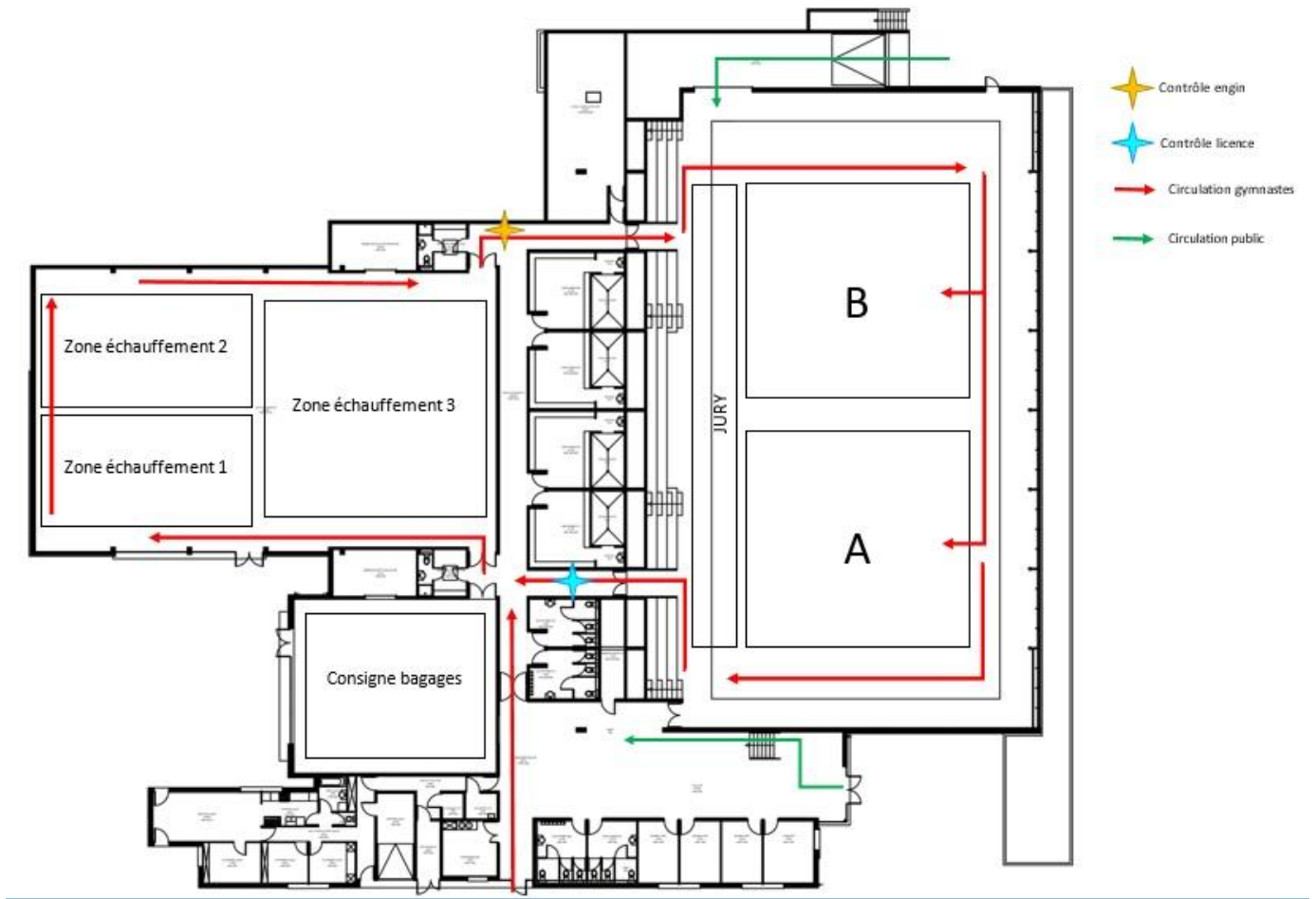
MERCI DE VOTRE AIDE

Le comité d'organisation





Plan du Palais des Sports





P rogramme de la compétition

Samedi 20 janvier 2018

8h15	Réunion de juges
9h15-12h00	Honneur 17 ans et +
	Pré-excellence 15 ans et +
	Excellence 13-14 ans
	Excellence 15-16 ans
12h20-14h40	Excellence 19 ans et +
	Nationale 17 ans et +
PALMARES	
15h45-18h15	Honneur 15-16 ans
	Excellence 11-12 ans
	Nationale 14-16 ans
18h35-21h00	Excellence 17-18 ans
	Nationale B 13-16 ans
	Nationale A 13 ans et +
PALMARES	

Dimanche 21 janvier 2018

8h30	Réunion de juges
9h15-11h15	Honneur 13-14 ans - série A et B
	Pré-excellence 13-14 ans
	Nationale 11-13 ans
11h35-14h00	Honneur 11-12 ans - série A et B
	Pré-excellence 11-12 ans
	Nationale B 17 ans et +
	Uforever
PALMARES	



Gymnastes sélectionnés

HONNEUR 11-12 ANS Série A

1 DELGRANDE Juliette	DAUPHINOISE DE COUBLEVIE	ABLRA
2 TANGUY Loanne	BREST	BNPL
3 QUEMENER Maïlis	LANDERNEAU	BNPL
4 GEOFFROY Juliette	SAILLY LEZ LANNOY	FPCC
5 JEAN Louba	GR EN WEPPE	FPCC
6 DUBRULLE Thylane	SAILLY LEZ LANNOY	FPCC
7 SANTUNE Fleur	PONTAULT COMBAULT	IDF
8 MILLELI Elsa	MASSY	IDF
9 DUFOURCQ Alice	GRADIGNAN	NA
10 STEPHAN Anjuly	SAINTE EULALIE	NA
11 BOISTARD FRANCOIS Camille	MAUGUID	OE PACA
12 BACCAM Angéline	GARDANNE	OE PACA
13 MENGUAL Lou	MARSEILLE	OE PACA
14 BROUSTAL BRESSOLLES Mathilde	FRONTON	OO

HONNEUR 13-14 ANS Série A

1 LACHOUETTE Anna	BRON	ABLRA
2 COZIEN Louisa	LANDERNEAU	BNPL
3 LE BERRE Faustine	LANDERNEAU	BNPL
4 DESCOURT Lilou	LANDERNEAU	BNPL
5 DELACOURT Léa-Marie	GR EN WEPPE	FPCC
6 GAILLEGUE Faustine	GR EN WEPPE	FPCC
7 RICHARD Emilie	HAUBOURDIN	FPCC
8 LOPERE Emilie	ANTONY	IDF
9 HEMEDINGER Eléa	LES CLAYES SOUS BOIS	IDF
10 OSSANDON Magra	EYSINES	NA
11 SENDUCI Nasséha	BASSENS	NA
12 VEYRUNE Clémence	ST GELY DU FESC	OE PACA
13 ROMAN Justine	MARSEILLE	OE PACA
14 CALMELS Flora	TOULOUSE	OO

HONNEUR 15-16 ANS

1 ABBES Emeline	GENAS	ABLRA
2 LOAEC Anaïs	KERNILIS	BNPL
3 LE ROUX Anouck	LANDERNEAU	BNPL
4 BIANEIS Alicia	KERNILIS	BNPL
5 VALENTINO Helena	CAUDRY	FPCC
6 DELVALLEE Clara	CAUDRY	FPCC
7 SEU Noémie	BOULOGNE SUR MER	FPCC
8 CHAROLAIS Morgane	ANTONY	IDF
9 SABOUREAU Célia	RUEIL MALMAISON	IDF
10 HARVEY Lucie	ANTONY	IDF
11 MABROUK Kenza	MASSY	IDF
12 BORDE Amandine	MOUTHIERS SUR BOEME	NA
13 ARNOUX Vanina	GARDANNE	OE PACA
14 GARIN Amélie	ST GELY DU FESC	OE PACA
15 GABRIEL Alexia	MONTGISCARD	OO
16 MAILLET Loanne	DENAIN	FPCC
17 MARTIN Lili Marie	SUSSARGUES	OE PACA

PRE-EXCELLENCE 11-12 ANS

1 SAPPE Marilou	CHEVIGNY	ABLRA
2 KIMPE Pauline	CAUDRY	FPCC
3 HIAS Mathilde	GENNEVILLIERS	IDF
4 GROBON Juliette	PONTAULT COMBAULT	IDF
5 SERRA Mikvaï	BOULOGNE BILLANCOURT	IDF
6 SOULIE Melissa	PONTAULT COMBAULT	IDF
7 MARTIN Maélys	VIGNEUX SUR SEINE	IDF
8 BERNADETS Lou-Anne	SAINTE EULALIE	NA
9 LYON Ilona	GARDANNE	OE PACA
10 BINQUET Anaïs	CARNON	OE PACA
11 GUIRAUD Célia	SUSSARGUES	OE PACA
12 ASTEGNE Roxane	FRONTON	OO
13 LEGRAIN Mathilde	SAILLY LEZ LANNOY	FPCC
14 COMMERNAT Alya	GENNEVILLIERS	IDF

HONNEUR 11-12 ANS Série B

1 TEIXEIRA Soha	PONTOISE	ABLRA
2 FIRULU Vaïna	BREST	BNPL
3 GHEORGHE DERUNIAN Raphaëla	LANMEUR	BNPL
4 HAZE Lucie	GR EN WEPPE	FPCC
5 WANEQUE Meliana	CAUDRY	FPCC
6 PARENT Manon	HAUBOURDIN	FPCC
7 HOARAU Emma	MASSY	IDF
8 FERRAOUN Melyna	LE MEE SUR SEINE	IDF
9 BERNARD Gloria	LESPARRE	NA
10 BIGEL Manon	FRONTIGNAN	OE PACA
11 SCHAAFF Zoé	FRONTIGNAN	OE PACA
12 MUNOZ Noëlie	LABASTIDE	OO
13 ROGER Bleuenn	BREST	BNPL
14 MONTI Manon	MARGUERITTES	OE PACA

HONNEUR 13-14 ANS Série B

1 DE OLIVEIRA Carla	GENAS	ABLRA
2 FLOCH Eileen	BREST	BNPL
3 LEGROS Maïwen	BREST	BNPL
4 GIANNITRAPANI Eva	CAUDRY	FPCC
5 SAMAIN Aline	SAILLY LEZ LANNOY	FPCC
6 DEWITTE Chloé	LAMBERSART	FPCC
7 RODRIGUES Clara	RUEIL MALMAISON	IDF
8 NOURRY Marion	PONTAULT COMBAULT	IDF
9 BARBET Stella	GRADIGNAN	NA
10 LE COCQEN Solène	ST GELY DU FESC	OE PACA
11 IGIER Maelle	FRONTON	OO
12 JOLY Axelle	LANMEUR	BNPL
13 LASTRICATI Alice	BOULOGNE BILLANCOURT	IDF

HONNEUR 17 ANS ET +

1 BLANCHON Lou	OULLINS	ABLRA
2 GAILLARD Louise	BREST	BNPL
3 HERGOUALC'H Louise	LANMEUR	BNPL
4 TELLIER Pauline	BOULOGNE SUR MER	FPCC
5 BAYET Eglantine	CAUDRY	FPCC
6 SIMONIN Sarah	HOUILLES	IDF
7 MAGNIER Julia	BOULOGNE BILLANCOURT	IDF
8 LOUIS Eva	ANTONY	IDF
9 MARTIN Pauline	RUEIL MALMAISON	IDF
10 TROUCHKINE Laurine	MASSY	IDF
11 BALATEGUI Chloé	EYSINES	NA
12 JARRY Alicia	LIMOGES	NA
13 SOULAYROL Lucie	ST JEAN DE VEDAS	OE PACA
14 BLANCHET Sabrina	ARGELIERS	OE PACA
15 GEORGES Mathilde	MONTGISCARD	OO
16 LEJEUNE Camille	KERNILIS	BNPL
17 CASSACCIA Elise	PLAISIR	IDF

PRE-EXCELLENCE 13-14 ANS

1 SCHLAGETER Sarah	CHEVIGNY	ABLRA
2 BUTON Coline	LANDERNEAU	BNPL
3 PROUVEUR Thaïs	CAUDRY	FPCC
4 GONCALVES Iliana	VIGNEUX SUR SEINE	IDF
5 ZARHOUD Amel	GENNEVILLIERS	IDF
6 FRIMU Andréa	VIGNEUX SUR SEINE	IDF
7 MIDDLETON Lindy	VIGNEUX SUR SEINE	IDF
8 TALON Manon	GRADIGNAN	NA
9 CHANCLUD Noémie	EYSINES	NA
10 SANTERNE Morgane	ALLAUCH	OE PACA
11 GOEPP Inès	ALLAUCH	OE PACA
12 CULTURA Lili Rose	ST JEAN DE VEDAS	OE PACA
13 CALVET Alix	FRONTON	OO
14 TECTIN Anna-Lou	GENNEVILLIERS	IDF
15 MASSERONI Jessy	MARSEILLE	OE PACA
16 MAZANA Romane	FRONTON	OO



Gymnastes sélectionnés

PRE-EXCELLENCE 15 ANS ET +

- 1 PEYRAUD Eliz
- 2 FELIX Paola
- 3 BLAMENGIN Perrine
- 4 DEWITTE Lou
- 5 DE JESUS Maeva
- 6 SOLMON Julie
- 7 PEREIRA Nina
- 8 BERNADETS Lisa-Marie
- 9 CUPIDIN Kanel
- 10 STOJANOVIC Natacha
- 11 PORTAL Clara
- 12 SEGURA Amélie
- 13 BATUT Magana
- 14 LECLERCQ Pauline
- 15 MARLIERE Lucylle

- BRON
BREST
BOULOGNE SUR MER
LAMBERSART
HOUILLES
LE MEE SUR SEINE
LES CLAYES SOUS BOIS
SAINTE EULALIE
GRADIGNAN
SUSSARGUES
ST JEAN DE VEDAS
PIGNAN
LABASTIDE
LAMBERSART
GRADIGNAN

- ABLRA
BNPL
FPCC
FPCC
IDF
IDF
IDF
NA
NA
OE PACA
OE PACA
OE PACA
OO
FPCC
NA

EXCELLENCE 11-12 ANS

- 1 LAMBERT Léa
- 2 WYFFELS Apolline
- 3 GUILLAUMAT Mathilde
- 4 SAPEI Emmie
- 5 KARSENTY Elsa
- 6 LAMPIN Lucie
- 7 DISSEZ Evanne
- 8 DIXON Joyce
- 9 RATAJEK CARLIER Marie
- 10 LOPEZ Inès
- 11 BENAMAR Salma
- 12 GAY FILLIATRE Clémence
- 13 LEVISTRE Elissia
- 14 JACQUEMART Léa

- QUETIGNY
SAILLY LEZ LANNOY
PONTAULT COMBAULT
HOUILLES
PONTAULT COMBAULT
VAUX LE PENIL
ANTONY
LIMOGES
ARLES
LE CRES
ARLES
ST GELY DU FESC
REVEL
BOULOGNE BILLANCOURT

- ABLRA
FPCC
IDF
IDF
IDF
IDF
IDF
NA
OE PACA
OE PACA
OE PACA
OE PACA
OO
IDF

EXCELLENCE 13-14 ANS

- 1 MATRAY Amandine
- 2 MARHIC Katia
- 3 GORREC Céleste
- 4 SINGEOT Evane
- 5 BROCHOT Aurégane
- 6 BOUTIN Salomé
- 7 NKETA Prescoilla
- 8 VIEIRA Eva
- 9 GODARD Nolla
- 10 NAUDON Elise
- 11 VALETTE Noémy
- 12 ALLEGRE Mathilde
- 13 KOCLEGA Alizé
- 14 VILLEMUR Juliette
- 15 DANCER Emma
- 16 E SILVA Fanny
- 17 GUIBAL Claire

- OULLINS
LANDERNEAU
LANDERNEAU
SAILLY LEZ LANNOY
VIGNEUX SUR SEINE
RUEIL MALMAISON
VIGNEUX SUR SEINE
PLAISIR
LIMOGES
EYSINES
MARSEILLE
MARSEILLE
ARGELIERS
FRONTON
CHEVIGNY
GENNEVILLIERS
ST GELY DU FESC

- ABLRA
BNPL
BNPL
FPCC
IDF
IDF
IDF
IDF
NA
NA
OE PACA
OE PACA
OE PACA
OO
ABLRA
IDF
OE PACA

EXCELLENCE 15-16 ANS

- 1 BOULOGNE Bertille
- 2 GARCIA Margaux
- 3 ALLUART Manon
- 4 BODIN Valentine
- 5 HUGONNIER Morgane
- 6 CREACH Assia
- 7 CITAIRE Anaïs
- 8 CASSAT Arthur
- 9 FONSECA Sandra
- 10 NAUDON Julie
- 11 THIERYC Maud
- 12 OLIVIERI Lisa
- 13 GILET Ilona
- 14 HISSLER Carla
- 15 POTTIER Anaïs
- 16 PONS Samantha

- QUETIGNY
LANDERNEAU
SAILLY LEZ LANNOY
GREN WEPPES
VIGNEUX SUR SEINE
ANTONY
LES CLAYES SOUS BOIS
VIGNEUX SUR SEINE
GRADIGNAN
EYSINES
JACOU
GARDANNE
CARNON
LABASTIDE
GRN WEPPES
PIGNAN

- ABLRA
BNPL
FPCC
FPCC
IDF
IDF
IDF
IDF
NA
NA
OE PACA
OE PACA
OE PACA
OO
FPCC
OE PACA

EXCELLENCE 17-18 ANS

- 1 BRAUD Ninon
- 2 JEGOU Fanélie
- 3 MASSON Marie
- 4 LEVEQUE Pauline
- 5 VILLETTE Adeline
- 6 BERLIOZ Juliette
- 7 RABHI Inès
- 8 PETTINI Andréa
- 9 VILLENAVE Emma
- 10 BROWN Olivia
- 11 GUEDU Eden
- 12 TERRASSE Catherine
- 13 WEBER Lauanne
- 14 PARRY-VILLA Mélanie
- 15 DEROUBAIX Emilie
- 16 SANVOISIN Laurie

- CHEVIGNY
BREST
LANMEUR
CAUDRY
CAUDRY
VIGNEUX SUR SEINE
VIGNEUX SUR SEINE
GRADIGNAN
EYSINES
ST JEAN DE VEDAS
MARSEILLE
MAUGUIO
LABASTIDE
MUROISE
WATTRELOS
GRADIGNAN

- ABLRA
BNPL
BNPL
FPCC
FPCC
IDF
IDF
NA
NA
OE PACA
OE PACA
OE PACA
OO
ABLRA
FPCC
NA

EXCELLENCE 19 ANS ET +

- 1 DANJEAN Anaëlle
- 2 COUPIN Maargaux
- 3 MIGUEL Lisa
- 4 BEZOTTE Justine
- 5 COULON Natacha
- 6 MARAIS Bénédicte
- 7 SELLIN Céilia
- 8 PRUGNOT Valérie
- 9 LEMOINE Mélanie
- 10 LEROUX Stéphanie
- 11 MALESSET Emeline
- 12 BOUZIANE Sahlia
- 13 AYERBE Déborah
- 14 LABUSSIERE Elise
- 15 DEFAYE Gaëlle
- 16 CAELEN Gladys
- 17 GUIRAUD Laura

- CHEVIGNY
CHEVIGNY
LANDERNEAU
BOULOGNE SUR MER
BOULOGNE BILLANCOURT
MASSY
ANTONY
RUEIL MALMAISON
GRADIGNAN
EYSINES
LIMOGES
ARGELIERS
CARNON
LABASTIDE
VAUX LE PENIL
GRADIGNAN
SUSSARGUES

- ABLRA
ABLRA
BNPL
FPCC
IDF
IDF
IDF
IDF
NA
NA
NA
OE PACA
OE PACA
OE PACA
IDF
IDF
NA
OE PACA

NATIONALE 11-13 ANS

- 1 SIERRA Maïtena
- 2 PARRON Maël
- 3 TORTI Laura
- 4 SMAALI Sakina
- 5 AIME Tara
- 6 DIOCHON Lise
- 7 MESSAN Chloé
- 8 DAL CORSO Eva
- 9 DE WYNDT Noémie
- 10 AKAMEBOU Ilona
- 11 RAFFO Mathilde
- 12 CHALIER Estelle
- 13 SID Alicia
- 14 MEFFRE Lisa
- 15 FIGUCCIA Juliette
- 16 REYNOLDS Emma

- QUETIGNY
PONTOISE
PONTAULT COMBAULT
ANTONY
ANTONY
VIGNEUX SUR SEINE
HOUILLES
PLAISIR
BRIE COMTE ROBERT
VIGNEUX SUR SEINE
MARSEILLE
ST GELY DU FESC
GARDANNE
ARLES
LE CRES
FRONTON

- ABLRA
ABLRA
IDF
IDF
IDF
IDF
IDF
IDF
IDF
IDF
OE PACA
OE PACA
OE PACA
OE PACA
OE PACA
OO

NATIONALE 14-16 ANS

- 1 VERNHES Penelope
- 2 VERNIER Laura
- 3 THOMAS Marie
- 4 KHARKHOUCH Anissa
- 5 IMHOF Juliette
- 6 WRZYSZCZ Maya
- 7 BERGONZO Eden
- 8 BERTHELIER Lina
- 9 LU-HSING Rachel
- 10 MACHEFERT Marcy
- 11 VALLE Julie
- 12 DURR Chiara
- 13 GIRARD THIVILLIERS Maëlle
- 14 DONNADIEU Marianne
- 15 CUADRADO Charlene

- CLERMONT FERRAND
CHEVIGNY
VIGNEUX SUR SEINE
GENNEVILLIERS
VIGNEUX SUR SEINE
VIGNEUX SUR SEINE
MASSY
GENNEVILLIERS
ANTONY
EYSINES
MAUGUIO
GARDANNE
MARSEILLE
LABASTIDE
GARDANNE

- ABLRA
ABLRA
IDF
IDF
IDF
IDF
IDF
IDF
IDF
NA
OE PACA
OE PACA
OE PACA
OO
OE PACA



Gymnastes sélectionnés

NATIONALE 17 ANS ET +

- 1 EYMARD Solenne
- 2 DEGRAVE Cannelle
- 3 SANTOS DA SILVA Olivia
- 4 DEUDON Chloé
- 5 LIGER Doriane
- 6 MICHEL Chloé
- 7 KOUDRI Inès
- 8 SAADI Elisa
- 9 DE ROBICHON Morgane
- 10 GOMEZ Eva-Luna
- 11 TRENTY Laura
- 12 BROCHARD Elise
- 13 SCHAECLAERT Vanessa
- 14 GRACIA Lisa
- 15 GIMENEZ Marie Sarah
- 16 BOUE Elisa
- 17 PEENE Hélène
- 18 MUNCH Catherine

- BRON
QUETIGNY
BREST
CAUDRY
ORLEANS
LE YESINET
GENNEVILLIERS
ANTONY
HOUILLES
VANVES
EYSINES
EYSINES
PIGNAN
ST GELY DU FESC
PIGNAN
LABASTIDE
HOUILLES
REVEL

- ABLRA
ABLRA
BNPL
FPCC
FPCC
IDF
IDF
IDF
IDF
IDF
NA
NA
OE PACA
OE PACA
OE PACA
OO
IDF
OO

NATIONALE B 13-16 ANS

- 1 VERNIER Sarah
- 2 VIROLAUD Carla
- 3 PLANARD LUONG Camille
- 4 SMAALI Nahila
- 5 CASSAN Estelle
- 6 MOZET Cerise
- 7 BASOÇAK Talja
- 8 CINGAL Laura
- 9 TALON Flore
- 10 TELLIER Erin

- CHEVIGNY
PONTAULT COMBAULT
ANTONY
ANTONY
MASSY
GENNEVILLIERS
RUEIL MALMAISON
GENNEVILLIERS
GRADIGNAN
JACOU

- ABLRA
IDF
IDF
IDF
IDF
IDF
IDF
IDF
NA
OE PACA

NATIONALE B 17 ANS ET +

- 1 ASTIER Fanny
- 2 LONJON Emilie
- 3 CHENOUN Julie
- 4 MINDREN Célia
- 5 RODER Fanny
- 6 MERCIER Emilie
- 7 MERCIER Chloé
- 8 BERGERET Audrey
- 9 RELUT Angélique
- 10 VAN DE WALLE Nina
- 11 LAGOUCHE Louison
- 12 SANTANACH Isaure
- 13 JOYER Margot
- 14 DELSOL Cynthia

- DECINES
SAILLY LEZ LANNOY
LAMBERSART
LAMBERSART
BOULOGNE BILLANCOURT
MONTIGNY LE BRETONNEUX
HOUILLES
VIGNEUX SUR SEINE
PLAISIR
MASSY
GRADIGNAN
CARNON
ST GELY DU FESC
LABASTIDE

- ABLRA
FPCC
FPCC
FPCC
IDF
IDF
IDF
IDF
IDF
IDF
NA
OE PACA
OE PACA
OO

NATIONALE A 13 ANS ET +

- 1 CHATOT Laurine
- 2 DUBOIS Aurore
- 3 LAVATINE Emma
- 4 VEBER Selena
- 5 JACQUES ANDRE COQUIN Lauren
- 6 BENON Samya
- 7 BELKHIR Morgane
- 8 BAYEUX Charlotte
- 9 BENALLOU Amina

- QUETIGNY
ANTONY
PONTAULT COMBAULT
PONTAULT COMBAULT
VIGNEUX SUR SEINE
VIGNEUX SUR SEINE
VIGNEUX SUR SEINE
MONTGISCARD
VIGNEUX SUR SEINE

- ABLRA
IDF
IDF
IDF
IDF
IDF
IDF
OO
IDF

UFOREVER

- 1 FURET Alissa
- 2 OSTOLOGUE Stéphanie
- 3 MAFRA Carolène
- 4 MAFRA Lorelei
- 5 DUMAZER Anaëlle
- 6 CHENOUN Oriane
- 7 GUITART Julia
- 8 MACCAGNAN Axelle
- 9 GUIBAL Cloé
- 10 LEBARS Marlène
- 11 CAPRIROLI Christina
- 12 MARCELLE Agathe
- 13 BILLIALD Marie
- 14 PANDOLFI Laëtitia

- ORLEANS
RUEIL MALMAISON
VIGNEUX SUR SEINE
VIGNEUX SUR SEINE
MAUGUIO
ARGELIERS
ARGELIERS
ARGELIERS
JACOU
GARDANNE
FRONTON
LABASTIDE
LILLE
SUSSARGUES

- FPCC
IDF
IDF
IDF
OE PACA
OE PACA
OE PACA
OE PACA
OE PACA
OE PACA
OO
OO
FPCC
OE PACA



T transports



Vous arrivez par l'avion

- Depuis l'aéroport de Lesquin : voitures de location ou navettes pour rejoindre la gare de Lille

Lille > Caudry en voiture ou train : environ 1 heure.



Vous arrivez par le train

- Depuis la gare de Cambrai : 15 minutes en voiture ou en train
- Depuis la gare de Caudry : 5 minutes en voiture / 30 minutes à pieds
- Depuis la gare TGV Haute Picardie : 50 minutes en voiture par autoroute



Vous arrivez par la route

- Fiez-vous à votre GPS en tapant l'adresse du gymnase.



Hébergements

Hôtels

	<i>Adresse</i>	<i>Coordonnées</i>	<i>Distance</i>
<i>Hôtel Akena</i>	Boulevard du 8 mai 1945 59540 CAUDRY	03 27 82 91 41	2 km
<i>Château de la Motte Fénelon</i>	Square du Val du Château, 59400 CAMBRAI	03 27 83 61 38	15 km
<i>Hôtel Première Classe Cambrai - Proville</i>	75 Rue Jean d'Alembert, 59267 PROVILLE	0 892 70 73 01	16 km
<i>Hôtel Béatus</i>	718 Avenue de Paris, 59400 CAMBRAI	03 27 81 45 70	16 km
<i>Zenia Hotel & Spa</i>	Rue René Descartes, 59267 PROVILLE	03 27 78 36 67	17 km
<i>Kyriad Cambrai</i>	Route de Bapaume 59400 CAMBRAI	03 27 81 62 00	18 km
<i>Hôtel Ibis</i>	Route de Bapaume 59400 FONTAINE NOTRE DAME	03 27 82 99 88	18 km
<i>Inter-Hotel Cambrai Tabl'Hôtel</i>	Petit Fontaine, Route de Bapaume, 59400 FONTAINE NOTRE DAME	03 27 81 81 41	18 km
<i>Formule 1</i>	Route de Bapaume, 59400 FONTAINE NOTRE DAME	0 891 70 52 07	18 km

Gîtes les plus proches

<i>Les Cinq Clochers</i>	37 rue du 19 mars 1962 59540 INCHY-EN-CAMBRESIS	03 27 37 22 35	5 km
<i>La Cressinière</i>	34 Rue Pasteur 59980 BERTRY	03 27 74 56 43 06 15 52 07 92	6 km
<i>Le Chalet du Nord</i>	Rue de la Victoire, 59238 MARETZ	03 27 75 83 99	10 km
<i>Gîte Rural</i>	5 Place du Maréchal Foch, 59127 MALINCOURT	03 27 37 70 49	12 km

Gîtes de groupes

<i>Abbaye des Guillemins</i>	D 960 Lieu-dit "Abbaye des Guillemins" 59127 WALINCOURT-SELVIGNY	03 61 67 01 02	10 km
<i>Maison Familiale Rurale*</i>	70 Rue Faidherbe, 59360 LE CATEAU-CAMBRESIS	03 27 84 30 13	12 km

* Dortoirs de 7 à 8 personnes : 12 euros la nuit / 2,50 euros le petit déjeuner



Restauration

Restauration sur commande

- **Fiche Paniers Repas** à nous retourner avec le règlement à l'ordre de la GR CAUDRY avant le 30/12/2017 à l'adresse ci-dessous

Me DELSART Mathilde
4 rue Pocron
59540 INCHY EN CAMBRESIS

Il est possible de commander des paniers repas pour le samedi soir et le dimanche midi.

Sur commande uniquement, 6 € par personne

- 1 Sandwich au choix (jambon/fromage ou fromage)
- 1 paquet de chips
- eau
- 1 fruit

- **Fiche repas chauds** à nous retourner également avec le règlement à l'ordre de la GR CAUDRY avant le 30/12/2017 à Me DELSART Mathilde.

Menus au choix accompagnés de frites ou de pâtes et d'haricots verts (Poulet avec ou sans sauce maroilles / carbonade flamande / jambon braisé / lasagnes / potjevleesch) avec boisson (eau), pain et dessert (tarte au sucre) au prix de 12,50€.

Restauration sur place

Sur le lieu de compétition, une restauration rapide vous sera proposée pendant toute la durée de la manifestation :

- Formule petit déjeuner au prix de 2,50€ (Boisson chaude, viennoiserie, fruit).
- Boissons chaudes et froides
- Sandwichs (jambon ou fromage)
- Paninis
- Pizzas
- Soupe
- Crêpes
- Confiseries

Une buvette sera organisée sur le principe de la buvette **éco responsable**.

Je donne 1€ pour avoir un gobelet, je paye ma boisson et je rends mon gobelet
à la fin de la compétition pour récupérer ma consigne
ou je garde le gobelet en souvenir.



1

Je prends mon gobelet
CONSIGNÉ



2

Je l'utilise
et je le garde pendant
toute la manifestation



3

Je rends mon gobelet
On me rend ma consigne
ou je le garde
en souvenir



Formulaires à remplir

FICHE D'IDENTIFICATION CLUB

Lien d'accès direct : [Fiche identification Caudry 2018](#)

FICHE FORFAIT

Lien d'accès direct : [Fiche forfait Caudry 2018](#)

FICHE PANIERS REPAS

Lien d'accès direct : [Fiche panier repas Caudry 2018](#)

FICHE REPAS CHAUDS

Lien d'accès direct : [Fiche repas chaud Caudry 2018](#)

FICHE DEBARDEURS

Lien d'accès direct : [Fiche débardeur Caudry 2018](#)

AUTORISATION DE PRISE DE VUE

CHAMPIONNAT NATIONAL UFOLEP GRS INDIVIDUELS
CAUDRY 20 ET 21 JANVIER 2018

Je soussigné(e) représentant(e) du club
déclare autoriser la réalisation de prises de vue photographique dans le cadre
du championnat national individuels de GRS UFOLEP qui se déroulera les 20 et
21 Janvier 2018 à CAUDRY.

J'autorise le Comité Régional et le club organisateur à utiliser les clichés réalisés
durant, pendant une période de 5 ans dans le cadre de leur communication
interne et externe.

Fait à Le

Signature :


A renvoyer avant le 30/12/2017 par mail à mathilde.delsart@orange.fr

FICHE CD OU CLE USB

CHAMPIONNAT NATIONAL UFOLEP GRS INDIVIDUELS
CAUDRY 20 ET 21 JANVIER 2018

Vous pourrez déposer à votre arrivée vos CD ou CLE USB (dans une enveloppe 11 cm x 22cm identifiée à l'aide de l'étiquetage officiel (ci-dessous)), en indiquant clairement le nom du gymnaste et l'engin associé pour chaque musique.

Remarques importantes : les CLES USB et CD seront à retirer en fin de rotation, aucun renvoi par la poste ne sera effectué. Les CLES USB et CD ne devront contenir que les musiques nécessaires à la compétition.

	<p>Championnat National Individuels UFOLEP CAUDRY 2018</p> <p>Club : _____</p>	
Nom Gymnaste	Engin	Nom du fichier (.mp3 obligatoirement)



Bonnes adresses



Maison de tulle & de dentelle
— 1887 —



Nos partenaires

Akena Hôtel Caudry - AXA Caudry Agence Amélie DEROUBAIX - Bauerfeind - Beauty Success Caudry - Bricomarché Caudry - Buffalo Grill Caudry Cambrai - La Ville de Caudry - Cabinet Carrion et associés - Bijouterie DARRAS CHARDON - Décathlon Essentiel Caudry - Dentelles Sophie Hallette - Floraison Rue de la République Caudry - Home Salon Saint Quentin - Krys Optique BREBION Caudry - La Buissonnière Beauvois en cis - Leclerc Caudry - Les Cars Verts - Provence Photo - Restaurant Les Oliviers Caudry - Loca Festi 59 - Mille et une fenêtres - Musée des Dentelles et Broderies de Caudry - Pruvot Faucon - Sobatal - Zen Color.

Visuels Dentelles : Copyright Dentelles Sophie Hallette



Activités annexes

▪ Sensibilisation aux premiers secours

Proposée par l'UFOLEP, les gymnastes pourront s'initier aux gestes de premiers secours. Face à une personne en danger, avoir les bons réflexes peut parfois sauver une vie.

Durant votre séjour, profitez-en pour découvrir la ville de Caudry, cité de la dentelle.

▪ Le Musée des Dentelles et Broderies de Caudry

C'est à la découverte du patrimoine dentellier et des arts textiles du Caudrésis que vous invite ce musée atypique, à la fois musée de société et musée de la mode ouvert à la création contemporaine. Installé dans la fabrique de dentelle de Théophile et Jean-Baptiste Carpentier (1898), le musée présente une collection technique illustrant la chaîne de fabrication de la dentelle sur métier Leavers grande largeur – spécificité de Caudry – ainsi qu'une collection textile composée majoritairement d'échantillons et de robes en dentelle et broderies de Caudry et ses environs. La particularité de l'industrie dentellière locale, qui consiste à rebroder les dentelles mécaniquement ou à la main, est également représentée. Des démonstrations de fabrication de la dentelle vous sont également proposées (renseignements à l'accueil du musée).

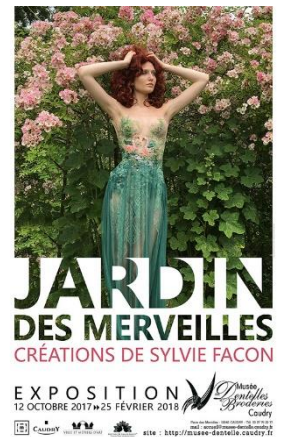
Horaires : Du lundi au vendredi, de 9h00 à 12h00 et de 14h00 à 17h00 (fermé le mardi)
Week-end et jours fériés, de 14h30 à 18h00.

Tarifs :

Adulte : 3 euros

- de 16 ans : gratuit

Groupe (à partir de 15 personnes) : 2,30 euros



▪ L'Espace de vie historique

En sortant du Musée de la dentelle, il vous suffit de traverser la Place des Mantilles pour pénétrer dans "l'Espace de Vie Historique". Vous pourrez y admirer une reconstitution d'une rue des années 1930 avec ses magasins, ses pavés, ses trottoirs. Tout au long de l'année, des expositions mettant en valeur l'histoire de Caudry sont proposées.

Du lundi au samedi (sauf le mardi) de 15h à 18h, entrée gratuite.



▪ La base de loisirs du Val de Riot

Si la météo vous le permet, à deux minutes du Palais des Sports, vous pourrez découvrir la base de loisirs du Val de Riot. Ecrin de verdure de 12 hectares, la Base de loisirs est un lieu résolument tourné vers la Nature et le développement durable. De nombreuses essences végétales bordent les chemins de promenade, des zones de jachères fleuries ont été installées pour favoriser le maintien de la biodiversité. Espace propice aux balades, c'est un lieu familial où petits et grands se retrouvent pour partager un moment d'exception avec notamment le parc animalier et l'aire de jeux.

Tous les jours de 8h30 à 17h30. Entrée gratuite



Bienvenue à Caudry, bienvenue dans le Nord ! Bon championnat à tous !