

Cont@ct
n° 2 du 15 septembre 2011

Fédération sportive de

la **ligue** de
l'enseignement

un avenir par l'éducation populaire

Édito

Finies les vacances ! Terminées ! Il faut reprendre le travail.

Il faut de plus en plus de courage pour pouvoir s'y remettre, surtout pour nous les bénévoles. Combien d'heures passées à nous occuper des « autres » ? J'en entends certains dire « personne ne vous y oblige » « personne ne vous met le couteau sur la gorge ». C'est vrai, nous le faisons parce que nous « aimons ça », nous le faisons parce que depuis de nombreuses années nous l'avons fait, et heureusement sans regret, mais.... Avons-nous toujours autant le « feu sacré » pour continuer à nous engager à fond ?

Certains d'entre nous commencent « à fatiguer », car il y a de plus en plus de contraintes, l'environnement est de plus en plus complexe et les moyens de plus en plus limités. Et pourtant !!!!! Nous gardons la foi, la conscience des besoins qui nous entourent, l'envie d'agir. Nous sommes dans une fédération multisport, cela implique donc des activités très diverses.

Nous avons la chance d'avoir des professionnels dont les salaires sont partiellement couverts par des aides nationales. Cependant cette aide diminue d'année en année.

Les professionnels dans les départements sont de plus en plus de droit privé.

Est-ce cet état de fait qui fait changer les mentalités ? Leur emploi étant fragilisé, peut être !!! Mais pas sûr.

Les relations entre les diverses instances notamment départementales (ligue et UFOLEP) changent.

Les uns et les autres doivent apprendre à mieux travailler ensemble, dans le respect de leur autonomie et de leurs spécificités.

La « convention » qui doit être établie et signée entre les 2 instances doit organiser sérieusement les rôles et les contributions de chacun au projet global. Négociée en responsabilités, signée, elle doit être respectée et régulièrement évaluée.

Professionnels et bénévoles doivent partager toutes les tâches et travailler ensemble au succès du projet.

Grâce au travail des CN et GT mis en place par le national, de nombreux outils sont mis à la disposition de tous. Tous ne sont pas terminés mais en bonne voie.

Le GT « développement associatif » est sur le point d'achever ses travaux de création d'un référentiel de documents ressources servant à aider professionnels et bénévoles.

Les « labels associatifs » sont de plus en plus nombreux. N'est-ce pas le signe d'une volonté d'avancer ? De faire de mieux en mieux ?

Alors au travail !!!!!

Maryse SEGONDY
Elue nationale
Présidente départementale



Pôle vie fédérale

Cont@ct



ÉVOLUTION STRUCTURELLE DE LA FÉDÉRATION

R A P P E L

VOS CONTRIBUTIONS SONT ATTENDUES POUR
LE **10 OCTOBRE 2011** AU PLUS TARD. (cf. courriel
de juillet 2011).

***N.B.-** les documents sont sur le site UFOLEP,
extranet, centre de ressources.*



Pôle communication

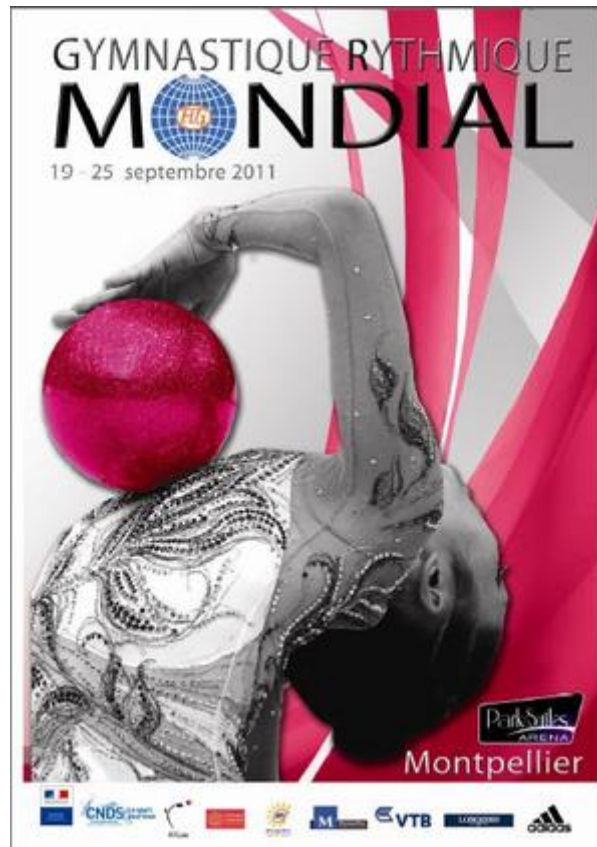
Cont@ct



AGIVA

Sera heureux de vous accueillir sur son stand à Montpellier pour vous présenter sa nouvelle collection de jupettes, shorts et top GR* et l'ensemble de la collection GA*.

* déjà en vente sur son site www.justogym.com



A très bientôt sur notre stand ou notre site web.

JUSTOGYM - AGIVA
Avenue de l'Europe - BP 99
59435 RONCQ Cedex - Tel : 03.20.82.67.66

www.justogym.com -
E-mail : info@justogym.com
Justogym

E-mail : info@justogym.com



Appel à projets 2012

Rappel de la date d'échéance des appels à projets 2012 : **le 1^{er} octobre 2011.**

Merci d'utiliser la base documentaire via vos portails de délégations.

The screenshot shows a web browser window displaying the Ufolep website. The URL is http://www.ufolep.org/default.asp?mode=portail_deleg. The page features a navigation menu with items like 'Accueil', 'Prospective et Développement', 'Formation', 'Communication', 'Vie fédérale', 'Vie sportive', and 'Centre de ressources'. A user profile for 'VILLAUDIERE Jacqueline' is visible in the top right, with links for 'Espace sécurisé Comité directeur', 'Espace sécurisé DTN', and 'Espace sécurisé Délégation'. The main content area is titled 'Base documentaire de la délégation' and includes a search bar and a status legend. It is divided into three sections: 'Documentation statutaire permanente' (listing documents like 'Parution au journal officiel'), 'Documentation statutaire annuelle' (listing 'Comptes-rendus des réunions du CD'), and 'Projets annuels 2011: actions prioritaires annuelles, actions de formation, organisation de nationaux' (listing 'Actions de formation'). A sidebar on the left lists 'DÉLÉGATION' categories such as 'Documents de travail', 'Fiche d'identité', 'Actualités', 'Calendrier', and 'Base documentaire'. A right sidebar contains 'Documents' and 'Les délégations' sections. The Windows taskbar at the bottom shows the date as 15/09/2011 and the time as 15:41.

Promotions de notre partenaire

Le site du ping



du 1er septembre au 31 octobre

OFFRE SPECIALE CLUB

ufolep
TOUS LES SPORTS AUTREMENT

Pilot Style 28€
Pilot Control 28€

- 30% pour 30 pièces
- 40% pour 100 pièces
- 45% pour 200 pièces

Toute la collection PREMIUM

- 40% à partir de 10 pièces
- 45% > 100 pièces

Offre valable uniquement par téléphone au 04 75 44 20 34 (dans la limite des stocks disponible)

ufolep
TOUS LES SPORTS AUTREMENT

Yasaka
RAKZA 7
soft

HPS
HYBRID POWER SPEED

Yasaka
MARK V
SOFT

Yasaka

Jusqu'au 4 septembre
Pour 1 HPS, HPS Soft, Rakza 7 ou Rakza 7 Soft acheté
une colle 40ml offerte !



wfolep

TOUS LES SPORTS **AUTREMENT**

OFFRE SPECIALE CLUB

pour 30 pièces - 20% de remise*
pour 50 pièces - 25% de remise*
pour 100 pièces - 35% de remise*

*remise applicable sur le prix indiqué pour un des articles ci-dessous
offre réservée uniquement par téléphone dans la limite des stocks disponibles

32.90€

26.90€

SHORT CHIBA 24.90€

POLO OSAKA

POLO AMARI

ORGANIGRAMME DE LA DIRECTION NATIONALE ET SUIVI DES DOSSIERS 3 rue Récamier 75341 PARIS CEDEX 07 téléphone : 01 43 58 97 71 Fax : 01 43 58 97 74 www.ufolep.org				
Pierre CHEVALIER	Directeur Technique National		01 43 58 97 59	pchevalier.laligue@ufolep-usep.fr
Relations avec les comités départementaux et régionaux Coordination du pôle prospective et développement Relations extérieures institutionnelles Relations Ligue : CA, CAG, Finances,... Licences/assurances/affiliations Gestion des ressources humaines Vie financière et CN des Finances Relations et Contrat d'objectifs Ministère des Sports Suivi CN protocole et récompenses		Patricia CLAVIER-NANN	01 43 58 97 65	pclaviernann.laligue@ufolep-usep.fr
		Jacqueline VILLAUDIERE	01 43 58 97 58	jvillaudiere.laligue@ufolep-usep.fr
		Francis ROBIN-LEROY	01 43 58 97 66	frobin.laligue@ufolep-usep.fr
		Yannick LECOINTE	01 43 58 97 68	ylecointe.laligue@ufolep-usep.fr
		Jocelyne SCOZZARO	01 43 58 97 71	jscozzaro.laligue@ufolep-usep.fr
Laure DUBOS	Directrice Technique Nationale Adjointe		01 43 58 97 70	ldubos.laligue@ufolep-usep.fr
Vie statutaire : CD et Bureaux Suivi de la CN vie fédérative Médical / sport santé Disciplinaire et dopage Vie réglementaire et CNSR Assemblée générale Suivi sports mécaniques auto et kart piste		Jocelyne SCOZZARO	01 43 58 97 71	jscozzaro.laligue@ufolep-usep.fr
		Jacqueline VILLAUDIERE	01 43 58 97 58	jvillaudiere.laligue@ufolep-usep.fr
		Isabelle MATTHEY	01 43 58 97 78	imatthey.laligue@ufolep-usep.fr
Rosemary PAUL-CHOPIN	Directrice Technique Nationale Adjointe		01 43 58 97 77	rpaulchopin.laligue@ufolep-usep.fr
Suivi de la CN communication Site internet Cont@ct/Outils de communication Partenariats		Jacqueline VILLAUDIERE	01 43 58 97 58	jvillaudiere.laligue@ufolep-usep.fr
Laurence BRIEN	Directrice Technique Nationale Adjointe		01 43 58 97 55	lbrien.laligue@ufolep-usep.fr
Suivi de la CN formation Formation fédérale Formation professionnelle Formation continue Labels		Elsa SYRITIS	01 43 58 97 62	esyritis.laligue@ufolep-usep.fr

COMMUNICATION

Benoit GALLET	Directeur Technique National Adjoint		01 43 58 97 73	bgallet.laligue@ufolep-usep.fr
Suivi de la CN vie sportive et des GTS Relations avec les CNS Evolution des manifestations nationales Relations avec le mouvement sportif délégataire Territoires : milieu rural Publics : école de sport / sport et handicaps		Isabelle MATTHEY	01 43 58 97 78	imatthey.laligue@ufolep-usep.fr
Adil EL OUADEHE	Chef de projet		01 43 58 97 64	aelouadehe.laligue@ufolep-usep.fr
Sports collectifs Femmes Jeunes Sport en milieu carcéral / PJJ Sports et quartiers		Isabelle MATTHEY	01 43 58 97 78	imatthey.laligue@ufolep-usep.fr
		Patricia CLAVIER-NANN	01 43 58 97 65	pclaviernann.laligue@ufolep-usep.fr
Laurence NADAUD	Conseillère Technique Nationale		01 43 58 97 69	lnadaud.laligue@ufolep-usep.fr
Séniors Multisports adultes Sports mécaniques moto et VNM		Patricia CLAVIER-NANN	01 43 58 97 65	pclaviernann.laligue@ufolep-usep.fr
		Isabelle MATTHEY	01 43 58 97 78	imatthey.laligue@ufolep-usep.fr
Laetitia ZAPPELLA	Chargée de mission		01 43 58 97 79	lzappella.laligue@ufolep-usep.fr
Développement durable Vie internationale Observatoire (CDES)		Patricia CLAVIER-NANN	01 43 58 97 65	pclaviernann.laligue@ufolep-usep.fr
		Jocelyne SCOZZARO	01 43 58 97 71	jscozzaro.laligue@ufolep-usep.fr
Philippe BRENOT	Rédacteur revue EJ		01 43 58 97 61	pbrenot.laligue@ufolep-usep.fr

Modifications du répertoire national



✚ Présidents régionaux :

- Alsace : KOEBEL Jean-Claude 13 rue de l'Avenir 67660 Betschdorf tél. 06 07 23 06 95
mail : jc.koebel@cegetel.net

✚ Comités départementaux :

- Vaucluse : Samuelle ARNAUD sera absente quelques mois pour cause de maternité. Afin que vos messages soient traités merci de les envoyer à : cd@ufolep84.org

✚ Délégués régionaux :

- Flandres-Artois : SABLE Jean-Claude tél : 03 21 72 67 24 mail : crufa@ligue62.org

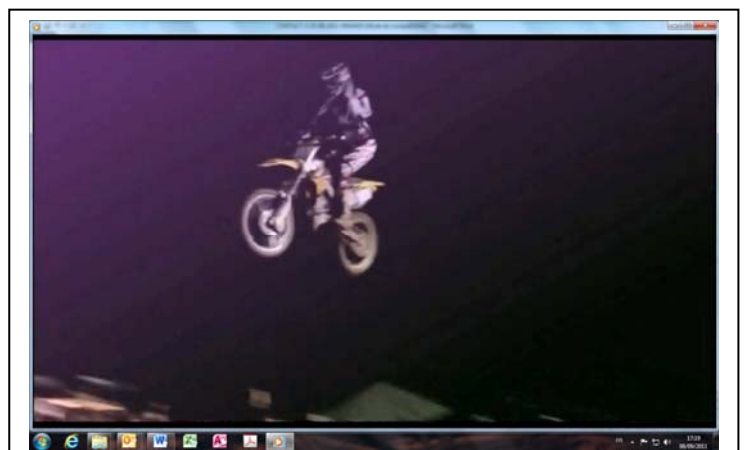
✚ Commissions nationales sportives :

- Football : BARRU Serge Immeuble CRP/BTP Rond Point Miquel Boulevard Légitimus
97110 Pointe à Pitre tél. : 05 90 90 15 89/06 90 44 21 46 – fax : 05 90 93 19 63
sbarru@ufolep-guadeloupe.org

Orange TV



Le pôle communication vous informe qu'un nouveau reportage est accessible sur le site fédéral de l'UFOLEP. Il concerne la 19^{ème} édition du moto cross nocturne d'Allaire (56) qui s'est déroulée le 16 juillet dernier. Cette manifestation était la 3^{ème} manche du championnat d'Europe IMBA.

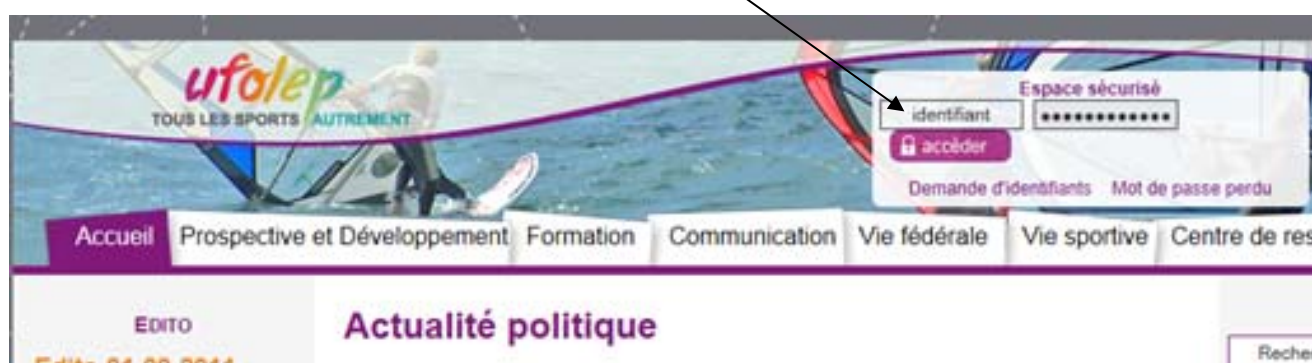


Site Internet fédéral – accès

Vous avez reçu par mail fin juin, un « identifiant » et un « mot de passe » vous permettant d'entrer, sur le site fédéral extranet, dans votre portail départemental ou régional, afin d'alimenter notamment la base documentaire. Si vous avez égaré ces codes, n'hésitez pas à prendre contact avec le pôle communication.

Vous pouvez également accéder à l'extranet avec le mot de passe réseau : KZh84z (remplaçant le code UFO sur l'ancien site). Ce code peut être transmis à vos associations et commissions techniques départementales.

Procédure pour accéder au portail : 1/taper votre identifiant dans le premier rectangle



2/ puis passer au second rectangle avec votre souris ou votre curseur et taper votre mot de passe à la place des points



3/ ensuite cliquer sur accéder (juste en dessous de l'identifiant avec le petit verrou sur fond violet).





Pôle formation documentation

Cont@ct



STAGE DE FORMATION INITIALE DES FORMATEURS EDITION 2011

Vous trouverez ci-après la fiche d'inscription concernant le prochain stage FIF (Formation Initiale des Formateurs) qui se tiendra du 29 octobre au 03 novembre 2011 à Carry-le-Rouet, dans les Bouches-du-Rhône (13).

Attention ! Seulement 20 places sont disponibles. Aussi, les candidatures seront enregistrées par ordre d'arrivée à l'UFOLEP nationale. Date butoir de retour des inscriptions **le 28 septembre 2011** !

**Stage FIF (Formation Initiale des Formateurs)
Carry-le-Rouet (13)
du 29 octobre au 3 novembre 2011**

PUBLIC CONCERNÉ

Avec l'agrément du comité départemental :

- Toute personne justifiant d'un niveau A2 / (BF2A) ou O2 / (BF2O)
- Toute personne envoyée par son département dont la candidature sera étudiée par le Pôle Formation (par délégation de la CN Formation).
- Tout délégué départemental
- Tout délégué agent de développement – chargé de mission – chef de projet
- Tout ARD ou CTS

OBJECTIFS DE FORMATION

- Être capable de mettre en place un stage de formation fédérale
- Être capable de préparer ses interventions et d'animer des séquences de formation
- Être capable d'accompagner les stagiaires en formation
- Être capable de réaliser les bilans et les évaluations

FICHE D'INSCRIPTION CI-APRÈS

A retourner à l'UFOLEP - Pôle Formation avant le 28 septembre 2011

ATTENTION !

**Les candidatures seront enregistrées par ordre d'arrivée.
Seules 20 places sont disponibles.**

FICHE D'INSCRIPTION FIF Carry-le-Rouet (13) du samedi 29 octobre (14H) au jeudi 3 novembre (12H) 2011

Nom : _____ Prénom : _____

Adresse : _____

CP _____ Ville : _____

Tél. : _____ Portable : _____

E-mail _____

Association : _____ Discipline : _____

N° licence _____ N° livret formation : _____

Profession : _____ Date de naissance : _____



TRANSPORT	
Arrivée à Carry-le Rouet le _____ vers _____ h _____ par SNCF <input type="checkbox"/> (Carry) / Route <input type="checkbox"/>	
Départ de Carry-le-Rouet le _____ vers _____ h _____ par SNCF <input type="checkbox"/> (Carry) / Route <input type="checkbox"/>	

HÉBERGEMENT				
Nuit du samedi 29 octobre 2011	Nuit du dimanche 30 octobre 2011	Nuit du lundi 31 octobre 2011	Nuit du mardi 1 ^{er} novembre 2011	Nuit du mercredi 2 novembre 2011
<input type="checkbox"/>	<input type="checkbox"/>	<input type="checkbox"/>		<input type="checkbox"/>
Souhaite une chambre partagée avec _____				

Vos responsabilités actuelles à l'UFOLEP :

Vos autres responsabilités dans le monde sportif :

Autres implications – hors monde sportif ⇒ à préciser :

STAGES PREVISIONNELS 2012

Cher(e)s collègue(s)

Nous vous demandons de bien vouloir nous indiquer dans le document Excel téléchargeable sur le site de la fédération (Formation - Liste des stages) les stages prévisionnels 2012 que vous comptez organiser sur votre territoire.

Vous voudrez bien nous retourner la fiche jointe avant le **30 septembre 2011**, afin de nous permettre d'engager les démarches suivantes :

- *Instruction des prévisions par le Pôle National Formation*
- *Élaboration du budget prévisionnel 2012*
- *Examen par les membres du comité directeur national*
- *Signature des conventions régionales de formation début janvier 2012*
- *Mise en ligne – information réseau*

Attention ! Au regard des réflexions politiques menées en 2011 relatives à l'accompagnement financier de la formation au sein de notre fédération et des perspectives de travail qui en découlent pour 2012, le document Excel que vous devez nous retourner est différent des années précédentes. Merci de bien vouloir instruire les trois onglets que sont :

- Les Brevets Fédéraux (BF A et O)
- Les capacités et autres formations fédérales
- La formation professionnelle

Les demandes de prévision sont transmises à l'ensemble des comités, mais nous vous invitons fortement, quand cela est possible, à vous coordonner au sein du territoire régional et nous transmettre ainsi l'ensemble des prévisions de stage relatives au projet régional de formation.

Le pôle formation et les instances statutaires examineront attentivement toutes vos propositions et toutes vos remarques afin d'élaborer et signer les futures conventions et diffuser le plus rapidement possible la programmation des projets formation 2012.

Nous nous tenons à votre entière disposition. Vous pouvez nous contacter à tout moment (01.43.58.97.55. ou par mail **lbrien.lalilgue@ufolep-usep.fr**) pour de plus amples informations.

PLAN NATIONAL DE FORMATION SPECIFIQUE TIR SPORTIF

Nous avons le plaisir de vous informer que le Plan National de Formation Spécifique « Tir Sportif » évolue.

En effet, le Pôle Formation a validé la capacité de formation « arbitre assistant de tir sportif » ; travail élaboré par le comité départemental UFOLEP de l'Isère.

Vous pouvez retrouver et télécharger la « capacité assistant arbitre » sur le site fédéral, rubrique « les formations par activité sportive / Tir Sportif ».

Merci à l'UFOLEP 38 pour cette contribution !



Pôle formation stages

Cont@ct







**BF 1 A – Activité Physique d'Entretien
des 15-16 octobre et 19-20 novembre 2011**

Une convocation parviendra directement à chaque stagiaire

Discipline / Type de stage	APE – BF 1 A
Date(s) et Lieu(x) du stage	15-16 octobre et 19-20 novembre 2011 à Bouchain (59)
Public	<ul style="list-style-type: none">  Être licencié UFOLEP  Avoir 17 ans (et être titulaire du PSC1 pour l'obtention du diplôme)  Avoir validé une Période probatoire de 20 h
Objectifs	<ul style="list-style-type: none">  Être capable d'animer et de gérer un projet d'animation dans l'association  Être capable de participer à l'organisation de l'activité départementale
Contenus de formation	<p><u>Durée : 24 heures.</u></p> <ul style="list-style-type: none"> <input type="checkbox"/> <u>UCC du tronc commun</u> : mouvement associatif et sportif, animation pédagogique, sécurité de la pratique <input type="checkbox"/> <u>UCC spécifique</u> : technique et pédagogie, législation, sécurité de la pratique, environnement
Documentation et matériel demandé	<ul style="list-style-type: none">  Matériel de prise de notes  Documentation personnelle  Livret de Formation  Tenue sportive
Responsable administratif	Jean-Claude SABLE
Responsable formation	Thérèse LE GOFF
Formateurs	Carole. BASAMELLI – Joëlle DENIS – Thérèse. LEGOFF
Coût par stagiaire	50 € (hébergement non compris mais possibilité de réservation)
Inscriptions	<p>Auprès de votre délégation départementale qui transmettra à :</p> <p> UFOLEP Pas-de-Calais Maison des Sports 9 rue Jean Bart 62143 ANGRES</p> <p> 03 21 72 67 24  crufa@ligue62.org</p> <p>Date limite de réception des dossiers : <u>8 octobre 2011</u></p>
Composition du dossier d'inscription	<ul style="list-style-type: none">  fiche d'inscription (téléchargeable sur le site de la fédération)  1 photo obligatoire collée sur la fiche d'inscription  1 chèque émanant du Comité Départemental UFOLEP (libellé à l'ordre de « UFOLEP 59/62 ») qui transmet le dossier, et dont le montant doit correspondre au total des droits à verser  photocopie de la licence 2011-2012  photocopie du livret de formation  1 enveloppe autocollante, affranchie au tarif en vigueur et libellée à l'adresse du candidat

BF1 O spécifique - Football
Les 8, 15 et 22 octobre 2011

Une convocation parviendra directement à chaque stagiaire

Discipline / Type de stage	Football – BF1 O spécifique
Dates et lieux du stage	Le 8,15 et 22 octobre 2011 à Lauwin-Planque (59)
Public	<ul style="list-style-type: none">  Licencié UFOLEP (16 ans minimum)  Avoir validé sa période probatoire  Avoir son Tronc commun (BF1)
Objectifs	<ul style="list-style-type: none">  Être capable de participer à la gestion d'une rencontre  Être capable de juger, d'arbitrer, de tenir un rôle d'officiel et d'expliquer ses interventions
Contenus de formation	<p>8 heures de formation (spécifique)</p> <ul style="list-style-type: none">  Technique et Pédagogie  Législation  Sécurité de la pratique  Environnement
Documentation et matériel demandé	<ul style="list-style-type: none">  Matériel de prise de notes  Documentation personnelle  Livret de Formation  Tenue sportive
Responsable administratif	Jean-Claude SABLE
Responsable formation	André COUPLÉ
Formateur	André COUPLÉ – Philippe BEAUSIRE
Coût par stagiaire	30 € (sans hébergement)
Inscriptions	<p>Auprès de votre délégation départementale qui transmettra à :</p> <p> UFOLEP Régionale 16 place Cormontaigne 59000 LILLE</p> <p> 03 20 00 17 30</p> <p> crufa@lique62.org</p> <p>Date limite de réception des dossiers : 1^{er} octobre 2011</p>
Composition du dossier d'inscription	<ul style="list-style-type: none">  fiche d'inscription (téléchargeable sur le site de la fédération)  1 photo obligatoire collée sur la fiche d'inscription  1 chèque émanant du Comité Départemental UFOLEP (libellé à l'ordre de « UFOLEP 59/62 ») qui transmet le dossier, et dont le montant doit correspondre au total des droits à verser  photocopie de la licence 2011-2012  photocopie du livret de formation  1 enveloppe autocollante, affranchie au tarif en vigueur et libellée à l'adresse du candidat

FORMATION FÉDÉRALE DES ANIMATEURS MARCHE NORDIQUE

La formation des animateurs UFOLEP constitue un enjeu de taille en matière de développement de la pratique sportive.

L'activité marche nordique est un des leviers de développement privilégié pour nos comités en matière de sport-santé, sport-handicap et sport en milieu rural.

Ainsi, à l'initiative du comité départemental UFOLEP 24, du Pôle Formation et du Pôle Vie Sportive, nous vous proposons une 1^{ère} session de formation fédérale d'animateur marche nordique qui se tiendra au CREPS de Bourges **les 29 et 30 octobre 2011**.

L'objectif de formation du stage consiste à délivrer les compétences techniques et pédagogiques spécifiques à la marche nordique aux animateurs du réseau UFOLEP identifiés par les comités.

Sous la houlette des Pôles Formation et Vie Sportive, la responsabilité pédagogique sera assurée par Patrick MANS, délégué départemental UFOLEP 24.

Nous vous invitons à inscrire à ce premier stage un animateur, (titulaire du Tronc Commun), identifié par vos soins ; à cette condition, le comité sera doté du kit technique et pédagogique « Marche nordique ». Dans un souci d'égalité de traitement, vous ne pourrez inscrire qu'un seul animateur par comité.

Le coût pédagogique est de 75 € par participant ; seuls les frais de restauration et d'hébergement sont à la charge de l'UFOLEP nationale.

Deux autres stages d'animateurs sont d'ores et déjà programmés pour l'exercice 2012 : les 4 et 5 février 2012 en région Aquitaine et les 17 et 18 mars 2012 (lieu à définir). Un stage de formateurs « marche nordique » sera organisé entre juin et octobre 2012.

Vous trouverez ci-après la fiche d'inscription à retourner à Elsa SYRITIS, Pôle Formation : esyritis.laligue@ufolep-usep.fr ou par fax au 01.43.58.97.74 **avant le 10 octobre 2011**.

N'hésitez pas à contacter les Pôles Formation (Laurence BRIEN) et Vie Sportive (Benoît GALLET) pour obtenir des informations complémentaires sur ce projet mis en œuvre conjointement. Enfin, vous pouvez également contacter Patrick MANS, référent marche nordique pour l'UFOLEP, au 05 53 02 44 15 ou patrick@laligue24.org.

**FICHE D'INSCRIPTION
FORMATION FEDERALE MARCHE NORDIQUE
29-30 octobre 2011 au CREPS de Bourges (18)**

**A RETOURNER A L'UFOLEP NATIONALE
AVANT LE 10 OCTOBRE 2011**

esyritis.lalique@ufolep-usep.fr

Ou par fax : 01.43.58.97.74

Comité UFOLEP :

Nom du participant :

Prénom :

Fonction occupée :

N° de téléphone portable :

Mode de transport :

Date et heure d'arrivée (possibilité d'arriver la veille) :

Heure de départ :

Cachet du comité départemental :

Signature du délégué UFOLEP:

Rappels !

Les inscriptions se feront par ordre d'arrivée et doivent être complètes pour être enregistrées
par le Pôle Formation :

Fiche d'inscription dûment remplie

Chèque de 75 € à l'ordre de l'UFOLEP nationale joint à l'inscription

**Il est fortement recommandé de participer à l'intégralité du stage de formation. Pour
des raisons logistiques aucun accompagnement en gare de Bourges ne pourra être
réalisé pendant les heures de formation.**

Prévention et Secours Civiques - niveau 1
Le 15 octobre 2011

Une convocation parviendra directement à chaque stagiaire

Discipline / Type de stage	PSC 1
Date et Lieu du stage	Le 15 octobre 2011 à Vermelles (62)
Public	🚑 Licencié UFOLEP
Objectif	🚑 Obtenir le diplôme de formation aux premiers secours
Contenus de formation	<p>Les situations d'accident sont abordées en huit modules :</p> <ul style="list-style-type: none"> 🚑 La protection 🚑 L'alerte 🚑 La victime s'étouffe 🚑 La victime saigne abondamment 🚑 La victime est inconsciente 🚑 La victime ne respire pas 🚑 La victime se plaint d'un malaise 🚑 La victime se plaint après un traumatisme (plaie, brûlure, atteinte des os et des articulations...)
Documentation et matériel demandé	<ul style="list-style-type: none"> 🚑 Matériel de prise de notes 🚑 Licence UFOLEP 🚑 Tenue sportive
Responsable administratif	Jean-Claude SABLE
Responsable formation	Philippe BERTOUX
Formateur (s)	Philippe BERTOUX
Coût par stagiaire	45 €
Inscriptions	<p>Auprès de votre délégation départementale qui transmettra à :</p> <p>📧 UFOLEP Pas-de-Calais Maison des Sports 9 rue Jean Bart 62143 ANGRES</p> <p>☎ 03 21 72 67 24</p> <p>✉ crufa@ligue62.org</p> <p>Date limite de réception des dossiers : 8 octobre 2011</p>
Composition du dossier d'inscription	<ul style="list-style-type: none"> 🚑 fiche d'inscription (téléchargeable sur le site de la fédération) 🚑 1 photo obligatoire collée sur la fiche d'inscription 🚑 1 chèque émanant du Comité Départemental UFOLEP (libellé à l'ordre de « UFOLEP 59/62 ») qui transmet le dossier, et dont le montant doit correspondre au total des droits à verser 🚑 photocopie de la licence 2011-2012 🚑 photocopie du livret de formation 🚑 1 enveloppe autocollante, affranchie au tarif en vigueur et libellée à l'adresse du candidat

BF 1 O spécifique - Tir sportif
Les 15 octobre et 5-19 novembre 2011

Une convocation parviendra directement à chaque stagiaire

Discipline / Type de stage	TIR - BF 1 O spécifique
Date(s) et Lieu(x) du stage	Les 15 octobre et 5-19 novembre 2011 à Ronchin (59)
Public	<input type="checkbox"/> Licencié(e) UFOLEP (17 ans minimum) <input type="checkbox"/> Avoir validé sa période probatoire <input type="checkbox"/> Avoir participé à un Tronc Commun (BF1)
Objectif	Former des officiels de niveau BF1O
Contenus de formation	<p><u>Durée : 24 heures.</u></p> <ul style="list-style-type: none"> ✚ UCC spécifique : technique et pédagogie, législation, sécurité de la pratique, environnement
Documentation et matériel demandé	<ul style="list-style-type: none"> ✚ Livret de formation UFOLEP (avec Tronc commun validé) ✚ Tenue sportive ✚ Documentation personnelle et matériel de prise de notes ✚ Règlement technique ✚ Matériel sportif (carabine / pistolet et arbalète si possible)
Responsable administratif	Jean-Claude SABLE
Responsable formation	Michel NOWAK
Formateurs	Éric HUCQ – Marc DELACROIX – Jean-Louis MARYSSE - Michel NOWAK
Coût par stagiaire	50 € (comprenant les 3 repas du midi, boissons et frais administratifs)
Inscriptions	<p>Après de votre délégation départementale qui transmettra à :</p> <ul style="list-style-type: none"> ✚ UFOLEP Flandre-Artois Jean-Claude SABLE Maison des Sports 9 rue Jean Bart 62143 ANGRES ✚ 03 21 72 67 24 - Fax : 03.21.72.67.61 ✚ crufa@lique62.org <p>Date limite de réception des dossiers : <u>10 octobre 2011</u></p>
Composition du dossier d'inscription	<ul style="list-style-type: none"> ✚ fiche d'inscription (téléchargeable sur le site de la fédération) ✚ 1 photo obligatoire collée sur la fiche d'inscription ✚ 1 chèque émanant du Comité Départemental UFOLEP (libellé à l'ordre de « <i>UFOLEP Flandres-Artois</i> ») qui transmet le dossier), et dont le montant doit correspondre au total des droits à verser ✚ photocopie de la licence 2011-2012 ✚ photocopie du livret de formation ✚ 1 enveloppe autocollante, affranchie au tarif en vigueur et libellée à l'adresse du candidat



Pôle prospective et développement

Cont@ct



ÉCHANGES FRANCO-ALLEMAND 2012

Si vous avez souhaitez organiser en 2012 un échange franco-allemand, veuillez remplir, **avant le 30 octobre**, le document disponible en cliquant sur le lien suivant :

http://www.ufolep.org/modules/kameleon/upload/doc_annexe_ofaj_preprojet_2012.doc

Pour toute question sur le sujet vous pouvez également contacter Laetitia ZAPPELLA à l'adresse : lzappella.lalique@ufolep-usep.fr

Une journée d'information sur les dispositifs OFAJ sera à nouveau mise en place cette année, n'hésitez donc pas à pré-remplir ce document, même s'il ne s'agit que d'un projet incertain.

LE CONGRÈS ISCA MOVE 2011

R A P P E L

Du 19 au 23 octobre 2011, se tiendra à Paris (au CNOSF) le congrès international de l'ISCA (International Sport and Culture Association) organisé conjointement par l'UFOLEP, l'USEP et la Ligue de l'enseignement, en partenariat avec « Sport et Citoyenneté » et le Ministère des Sports.

Comme chaque année ce Congrès vise à réunir l'ensemble des acteurs mondiaux qui travaillent dans le « Sport pour Tous ». Les principales thématiques abordées cette année porteront sur les partenariats possibles (collectivités, universités, fédérations, entreprises, etc.), l'évolution des pratiques ainsi que la diversité des publics.

Pour cette édition annuelle, le Congrès MOVE 2011 de l'ISCA ouvrira ses portes aux anglophones comme aux francophones !

✚ Frais d'inscription : 200€ pour les membres du réseau UFOLEP-USEP-Ligue/250€ pour les non-membres

✚ Pour plus d'informations, vous pouvez consulter la plaquette de présentation à l'adresse suivante :

http://www.ufolep.org/modules/kameleon/upload/MOVE2011_2ndAnn_FR_Web.pdf

✚ Où aller sur le site internet :

<http://www.move2011.info/>

Contact : Laetitia ZAPPELLA
lzappella.laligue@ufolep-usep.fr



Pôle vie sportive

Cont@ct





OCTOBRE 2011
Lancement national de la 13^{ème} édition
« Fais-nous rêver 2011/2012 »
*Un outil pour vous aider à développer vos actions
sociales et éducatives par le sport !*



Convaincue de l'importance du rôle social et éducatif du sport, l'Agence pour l'Éducation par le Sport (APELS) soutient et accompagne, depuis 1996, les actions locales qui défendent ces valeurs.

Depuis 14 ans, l'Agence pour l'Éducation par le Sport a repéré 5 500 projets et en a valorisé 800 grâce au dispositif « Fais-nous rêver », dispositif visant à soutenir et promouvoir les « bonnes pratiques » éducatives et sociales prenant appui sur la pratique sportive. En lançant cette nouvelle édition dès octobre 2011, l'APELS a pour ambition de mettre en lumière vos initiatives en proposant *une nouvelle formule du dispositif « Fais-nous rêver » avec plus de proximité dans les territoires, d'accompagnement, tout en s'adaptant à vos besoins.*

Comment candidater au dispositif « Fais-nous rêver » ?

Dès octobre 2011, rejoignez notre mouvement et tentez l'aventure « Fais-nous rêver » en vous inscrivant en ligne sur www.apels.org

A partir du 17 Octobre 2011 : pour participer, connectez-vous sur notre site internet www.apels.org, rubrique « Fais-nous rêver ». Vous aurez ainsi accès à toutes les informations utiles pour participer à cette opération et pourrez d'ores et déjà compléter votre dossier de candidature en ligne.

Qui peut candidater ?

- ⇒ L'opération « Fais-nous rêver » s'adresse à toutes les **structures associatives** domiciliées en France Métropolitaine et en Guyane (hors collectivités), œuvrant dans le domaine de l'éducation et de l'insertion par le sport (associations, clubs sportifs, établissements scolaires, missions locales, centres sociaux, MJC, établissements spécialisés type PJJ, etc...).

Quels sont les critères de sélection ?

- ⇒ La pratique physique et sportive doit faire partie intégrante de l'action présentée.
- ⇒ La ou les actions doivent être reconduites ou déjà en cours de réalisation.
- ⇒ Les actions doivent s'inscrire sur le moyen et/ou long terme. Elles peuvent s'appuyer sur un événement ponctuel si l'action présente une continuité éducative.

Quels sont les prix proposés aux Lauréats ?

- ⇒ Etre lauréat de l'opération « Fais-nous rêver » vous apporte :
 - Une **valorisation médiatique** et une **mise en réseau** avec les acteurs de l'éducation par le sport (institutions, collectivités, partenaires privés, fédérations, experts associatifs, universités...),
 - Une **reconnaissance** et une **mise en valeur** à travers le **titre de Lauréat « Fais-nous rêver »**, gage de qualité et d'utilité sociale,
 - Une **dotation d'aide** au développement de 1 500 € en moyenne apportée par les différents partenaires du dispositif « Fais-nous rêver »,
 - La possibilité, selon les partenariats régionaux de l'APELS, de participer l'année suivante aux **programmes d'évaluation et d'accompagnement** des projets associatifs.

Vous souhaitez des renseignements complémentaires ?

Un numéro spécial est à votre disposition pour obtenir davantage de renseignements : **0 825 07 05 05** (0,15 €/mn).
Pour obtenir des informations, vous pouvez également nous écrire à l'adresse suivante : aapsecretariat@apels.org
Ou vous inscrire sur notre espace collaboratif www.apels.org rubrique « membres ».

L'Agence pour l'Éducation par le Sport est une association nationale loi 1901.

Elle contribue à **favoriser l'éducation et le développement des personnes par le biais du sport**, en lien étroit avec l'Etat, les collectivités, le secteur associatif et leurs partenaires privés.

Partenaires officiels



Partenaires régionaux



Partenaire média





Information concernant la pratique du quad

Cher(e) Collègue,

De nombreux comités nous interrogent suite à la disparition du code activité « quad » sur la circulaire d'affiliation 2011-2012.

La pratique du « quad » reste possible à l'UFOLEP, mais en la rapprochant d'activités telles que le : 29034 « moto-cross » ou 29036 « moto randonnée loisirs » voire endurance, école de conduite...

Vous pouvez donc rassurer vos associations et pratiquants de quads.

Restant à votre disposition pour tout renseignement complémentaire.

Bien cordialement.

Pierre CHEVALIER
DTN

Compte-rendu de l'audioconférence du 31 août 2011

Présents : G. AILLAUD, JP CAYET, JP ROCHE, JP THEBAULT, G. ROCHE

VOILIER

Dossier suivi par G. AILLAUD

A partir de la réalisation par JP TRICOIRE d'un voilier très facile à construire, l'idée a été émise de créer un modèle spécifique de voilier radiocommandé simple à construire et à mettre en œuvre et dont les dimensions s'intègrent dans une jauge pratiquée à l'UFOLEP.

Le modèle réalisé par JP TRICOIRE est construit à partir d'un bloc de polystyrène extrudé et a une longueur de 50cm. La jauge RG65 étant actuellement en pleine expansion, il a paru intéressant de créer un modèle du même principe et s'intégrant dans cette jauge. Le nom en sera, et le plan sera diffusé sur le site SAM CLAP et dans la revue MRB.

REGATE DE SEMBLANÇAY

Dossier suivi par G. AILLAUD

De l'avis général, la régata du 27 août à Semblançay fut une réussite, tant au niveau de l'organisation qu'à celui de la convivialité.

Deux régates « errantes » furent organisées le matin et 7 manches triangulaires l'après-midi. 23 skippers dont 1/4 de la FFMN se sont mesurés sous un vent soutenu. Les photos sont visibles sur 42pix.com sous le nom «çay 2011»

Le calendrier des rencontres nationales 2012 est mis au point.

REGATE DE SCEAUX

Dossier suivi par G. ROCHE

Le projet est en bonne voie : les invitations sont envoyées, le dossier est accessible sur le site SAMCLAP.

REGROUPEMENT DES CNS A BOURGES

Dossier suivi par JP CAYET

Les fiches d'inscription ont été transmises à I. MATTHEY. La CNS se réunira à l'issue du regroupement de 14h à 17h.

RELATIONS UFOLEP-FFAM

Dossier suivi par JP THEBAULT

Il est maintenant bien établi qu'il n'existe aucun problème au niveau des assurances pour la participation de licenciés d'une fédération aux rencontres organisées par l'autre.

JP THEBAULT a proposé d'organiser une nouvelle réunion en octobre rue Récamier. Des dates seront proposées à la FFAM.

ENQUETE NATIONALE SUR LA PRATIQUE DE L'AEROMODELISME

Dossier suivi par JP CAYET

Après deux diffusions nationales de l'enquête, deux réponses nous sont parvenues de deux clubs du Var. Un contact physique (téléphone, déplacement) pourrait être plus fructueux.

Afin de stimuler les clubs pratiquants, JP ROCHE propose d'inclure dans le calendrier national les dates des stages organisés dans les régions. La base de Channay sur Lathan, lorsqu'elle sera opérationnelle (hébergement), permettra d'organiser des stages nationaux.

CRITERIUM REGIONAL DE MODELISME ROULANT A ANNECY

Dossier suivi par G. ROCHE

Le critérium s'est déroulé le samedi 14 et le dimanche 15 août, J. PERNOUD déléguée UFOLEP 74 qui y assistait a été impressionnée par l'organisation et les équipements du club de Vers. 32 pilotes étaient en

compétition rassemblant des licenciés UFOLEP, FVRC et des individuels accueillis dans le cadre d'une R.A.T.

Les clubs savoyards UFOLEP ont de jeunes adhérents très enthousiastes mais qui souhaiteraient trouver de l'écho dans d'autres départements.

G. ROCHE en déplacement sur Annecy au mois d'octobre compte organiser une réunion régionale à l'UFOLEP 74 avec les responsables de club.

La CNS souhaite que l'enquête nationale sur la pratique du modélisme roulant génère davantage de retours. On note une réponse de la Réunion envisageant de faire le déplacement pour un Critérium National!

PROCHAINE REUNION

Réunion physique à Bourges, le 2 octobre 2011.



ENQUÊTE NATIONALE VOLLEY BALL

à destination des comités départementaux UFOLEP

Comité Départemental : N° :

1. Enquête remplie par : Mail :

2. L'activité volley est-elle une pratique dans votre département ?

oui

non

Licenciés Adultes : Jeunes : Total :

3. Sous quelle forme, l'activité volley est-elle organisée ?

🚩 Championnat régulier adultes, jeunes oui non

🚩 Rencontre loisir adultes et/ou jeunes oui non

🚩 Rencontres mixtes (masculins/féminines) oui non

🚩 Plateaux oui non

🚩 Autre(s) oui non

4. Commentaire sur le développement de l'activité :

.....

Enquête à renvoyer le plus rapidement possible, à

Monsieur José ROIG
4 Rue Jean-Paul Sartre
34230 PAULHAN
Mail : joserog@live.fr