

ufolep
TOUS LES SPORTS AUTREMENT



CALENDRIER 2018



Fédération sportive de
la Haute-Savoie de
l'enseignement
en association **DES ÉLÈVES, DES ÉLÈVES.**



Cher(e)s Ami(e)s

Grâce à votre engagement et à vos compétences, les activités mécaniques terrestres UFOLEP mobilisent toujours des sportifs nombreux et passionnés.

Le décret n°2017-1279 du 9 août portant simplification de la police. Des manifestations sportives comportant des véhicules terrestres à moteur ré-interrogent les procédures de déclaration d'épreuves et les relations inter-fédérales qui pourraient s'organiser dans une convention à laquelle nous invitent ces textes.

Sous l'autorité de l'État, ces conventions doivent simplifier les procédures : la fédération s'apprête à signer la convention avec la FFM ; elle engage le dialogue avec la FFSA et sollicitera en cas de besoin la médiation du Ministère.

Plus que jamais, le respect des conditions d'organisation, de sécurisation des pratiques, d'homologation de terrains est primordial pour préserver la légitimité et la « réputation » de fédération responsable, citoyenne et eco-responsable qui accompagne l'UFOLEP.

Je souhaite qu'ensemble nous entretenions ce plaisir d'une pratique sécurisée et nos ambitions de développement d'une activité passionnante.

Bonne saison à tous.

Pour mémoire : vous avez reçu ces documents dans la newsletter

Philippe MACHU

Le calendrier des régions...

AUTO

- Page 10:** Epreuves Nationales
Pages 11 à 13: Nouvelle Aquitaine
Pages 13-14: Auvergne - Rhône-Alpes
Page 15: Bourgogne - Franche-Comté
Pages 16: Bretagne
Pages 17-18: Centre Val de Loire
Page 18-19: Grand Est
Page 19: Hauts de France
Pages 20: Normandie
Pages 20-21: Occitanie
Pages 22-23: Centre Val de Loire
Page 24: Provence-Alpes-Côte d'Azur
Page 26-27: Epreuves Karting

MOTO

- Pages 28-29:** La CNS
Page 30: Auvergne - Rhône-Alpes
Page 31: Bourgogne - Franche-Comté
Page 32: Bretagne
Page 33: Centre Val de Loire
Page 33: Champagne Ardennes
Pages 34-35: Grand Est
Pages 35-36: Hauts de France
Pages 36-37: Normandie
Pages 37 à 39: Nouvelle Aquitaine
Pages 40-41: Occitanie
Pages 41-42: Pays de Loire
Page 43: Outre-Mer



- 1 EDITO 2018
L'éditorial du Président Philippe MACHUT
- 3 SOMMAIRE ET LEGENDES
- 4 L'UFOLEP en action
- 5-6 L'ENVIRONNEMENT
Les sorts mécaniques et le développement durable.
- 7 COMMUNICATION
- 8-9 L'AUTO, conditions de pratiques
- 10 La C.N.S. AUTO
- 26-27 LE KARTING A L'UFOLEP
- 28 La C.N.S. MOTO
Les épreuves nationales
- 29 LA FORMATION
- 44 NOS BENEVOLES
- 45 NOS PARTENAIRES



AUTO

- Nature:** 1 = Poursuite sur terre
2 = Kart Cross
3 = Trial 4x4
- Type:** IC = Intime Club/Locale
DE = Départementale
RE = Régionale
IR = Inter régionale
NA = Championnat Nationaux
- Capacité:** 1 = P1 > 1200cc
2 = P2 1201 à 1400 cc
3 = P3 1401 à 1700 cc
4 = P4 1701 à 2000 cc
5 = Proto > 1500cc
6 = Proto 1501 à 2000 cc
7 = Proto 3 0 à 2000 cc
8 = Mono 0 à 2000cc
9 = Kart cross 602 cc
10 = Kart cross 652cc
11 = Kart cross 500cc
12 = Kart cross Open
13 = Trial 4x4

MOTO

- Nature:** 1 = Moto cross
2 = Enduro
3 = Trial
4 = Vitesse 50
5 = Rando loisirs
- Type:** idem auto
+ IN = Internationale
- Capacité:** A = Solo A 85cc
B = Solo B 125cc
C = Solo C 250cc
D = Solo D 500cc et +
E = Ecole de conduite
F = Féminines
G = 50 à Galet
H = 50 Vitesse
O = Open
P = Prestige
Q = Quad
S = Side Car
V = Motos anciennes

SPECIFICITES

- CHD = Départemental
CHR = Régional
CHN = Championnat National
CHINT = International
DEM = Démonstration
ENDU = Endurance
ENT = Entraînement
JPO = Portes ouvertes
A = Amicale
FO = Formation d'Officiels
FA = Formation d'animateurs
FJ = Formation jeunes
FP = Perfectionnement



Sommaire
Légendes

L'UFOLEP EN ACTION

1ère fédération sportive multisports affinitaire de France avec 365 000 licenciés et 8 600 associations, l'UFOLEP présente une double identité et une double ambition de fédération multisports et de mouvement d'idées dans la société d'aujourd'hui et de demain.

L'UFOLEP, secteur sportif de la ligue de l'enseignement, fédération agréée par le Ministère en charge des Sports et membre du Comité National Olympique et Sportif Français (CNOSF), est structurée autour de deux champs d'intervention, sport et éducation et sport et société cherchant ainsi à répondre à 3 objectifs principaux :

Le développement du multisports de loisir et/ou de compétition pour tous,

L'engagement de son réseau associatif,

La promotion de « tous les sports autrement ».

Le fort maillage territorial et l'important tissu associatif de l'UFOLEP permettent à des dizaines de milliers d'adhérents de se retrouver tout au long de l'année autour de pratiques de proximité et de valeurs communes.

L'UFOLEP c'est une vision du sport à dimension sociale pour répondre aux enjeux actuels tels que le sport-santé, le sport-handicap ou encore le sport-durable.

C'est l'idée d'un sport accessible à tous les publics, éloignés ou non de la pratique sportive : seniors, petite enfance, femmes, C'est l'ambition d'un sport vecteur de valeurs telles que la solidarité, le fair-play, la laïcité et la citoyenneté.

C'est l'ensemble de ses 365 000 licencié-e-s, 8 600 associations, 24 comités régionaux et 101 comités départementaux qui participent au sport autrement, pour le plaisir, le bien-être, la rencontre, la convivialité.



Les sports mécaniques et le développement durable

L'UFOLEP est engagée depuis plusieurs années dans une démarche citoyenne de développement durable concernant entre autre la protection de l'environnement afin de s'assurer de la pérennité de ses activités.

Les sports mécaniques s'attirent de nombreux contradicteurs en raison de nuisances qu'ils génèrent parfois. Pourtant ces pratiques ne sont pas à stigmatiser. En effet elles réalisent régulièrement des efforts spécifiques lors des manifestations qu'elles organisent.

Les dégâts causés par les sports mécaniques sont multiples et peuvent être catégorisés en deux familles :

les atteintes portées à l'environnement : dégradations des chemins et terrains liés aux pneus crampons, faune effrayée, flore abimée pour faciliter le passage, pollutions nombreuses (sonores, olfactives..), émissions d'huiles et de gaz, etc.

Les conséquences de ces dégâts peuvent être assez graves pour les environnements traversés (...et à long terme les rendre inutilisables pour la pratique !).

les atteintes portées aux personnes fréquentant ces pratiques : La pollution sonore pour les pilotes et le public, les problèmes de santé liés aux chocs et traumatismes pour les pilotes suite aux chutes possibles

A l'UFOLEP certaines dispositions sont mises en œuvre pour limiter ces impacts. Elles viennent en complément des préconisations ci-dessous :

Les participants à une compétition de sports mécaniques stationnent pendant un ou deux jours, bien souvent avec leur famille, sur un parc qui leur est réservé. Il est possible de limiter les nuisances et la pollution du site en :

- incitant les participants à ne pas jeter ou abandonner leurs détritues (distribution de sachets ou mises en place de poubelles)
- favorisant le tri sélectif
- limitant l'utilisation de produits non réutilisables (gobelets plastiques, etc.)
- évacuant les déchets et remettre le site en état le plus rapidement possible afin d'éviter la dissémination des papiers et déchets divers (organisateur)
- sur les terrains lors des compétitions, en mettant en place des bacs pour la récupération des pièces mécaniques cassées

Concernant les fluides

- prévoir une station de lavage avec un bassin de décantage des eaux usées, station de lavage pouvant être alimentée par l'eau de pluie récoltée dans un bassin creusé sur le terrain même, et interdire le lavage n'importe où sur le parc,
- privilégier le lavage haute pression qui est moins consommateur d'eau,
- prévoir un récipient de récupération des huiles moteur qui pourra être évacué par la suite en déchetterie et interdire tout épandage à même le sol,
- obliger à mettre en place une bâche sous le véhicule avant intervention,
- en jet-ski, interdire tout ravitaillement sur l'eau ou sur la plage.

Dans les règlements nationaux de sports mécaniques la pollution sonore est réglementée.

Avant la compétition, penser à développer des partenariats avec des professionnels pour la récupération des pneumatiques, des fluides, lors des compétitions ou en direction des membres de club pour les entraînements. Dans les associations, préconiser l'usage des pièces de réemploi pour la ...

construction ou la réparation des véhicules. Les pneus réchappés sont aussi intéressants dans la démarche de réutilisation de matériaux.

Natura 2000 :

Afin de limiter l'érosion de la biodiversité, un décret relatif à l'évaluation des incidences Natura 2000 est applicable depuis le 9 août 2010.

L'évaluation des incidences (effets sur les espèces animales, végétales et les habitats) a pour but de vérifier la comptabilité du projet de la manifestation sportive avec les objectifs de protection des espaces naturels des sites Natura 2000 (1749 sites, soit 12,52 % du territoire métropolitain).

Cette évaluation des incidences Natura 2000 relève de la **responsabilité de l'organisateur de la manifestation sportive.**

Quelles sont les activités concernées :

Le dispositif Natura 2000 repose sur un système de listes qui fixent les activités soumises à évaluation des incidences. Il existe 2 types de liste :

Une liste nationale : manifestations sportives conduisant à la délivrance d'un titre national ou international ou ayant un budget supérieur à 100 000 € (les activités organisées à l'UFOLEP ne sont donc pas concernées) ;

manifestations de véhicules à moteur organisées en dehors des voies ouvertes à la circulation publique soumises à autorisation

manifestations nautiques en mer soumises à déclaration dès lors qu'elles concernent des engins motorisés

Les listes locales arrêtées par le préfet de département et le préfet maritime, qui souvent abaissent les seuils nationaux pour porter l'obligation d'évaluation à d'autres manifestations sportives (concernent donc directement l'UFOLEP).

Selon les listes locales, l'association sportive, si elle est concernée, doit remplir un dossier d'évaluation des incidences (dossier type qui sera intégré dans le guide et dans le dossier de demande de déclaration d'organisation) :

Localisation et description de la manifestation

Evaluation préliminaire

Analyse approfondie

Mesures d'atténuation et de suppression des incidences

Depuis 2012, la « loi Warsmann » permet de dispenser d'évaluation des incidences sur les sites Natura 2000 certaines activités sous certaines conditions (engagements spécifiques). Pour plus d'informations :

http://www.ufolep.org/modules/kameleon/upload/Note_27_-12-2012_loi_warsmann.pdf

Pour vous aider :

Guide méthodologique pour l'évaluation des incidences des manifestations sportives sur les sites Natura 2000 (informations sur le réseau des sites Natura 2000, les principes de l'évaluation des incidences, la méthodologie et les outils pour évaluer votre impact) : p.1 à 58 (PDF - 700 Ko) - p. 59 à 94 (PDF - 3131 Ko) - p. 95 à 122 (PDF - 3121 Ko) - p. 123 à 130 (PDF - 3126 Ko)

Fiche technique «Evaluation des incidences Natura 2000 et sports de nature » par le pôle ressources des sports de nature (PRNSN) et les ateliers techniques des espaces naturels (ATEN) : http://www.ufolep.org/modules/kameleon/upload/1258_plaquette_eval_incidences_natura2000_V2.pdf

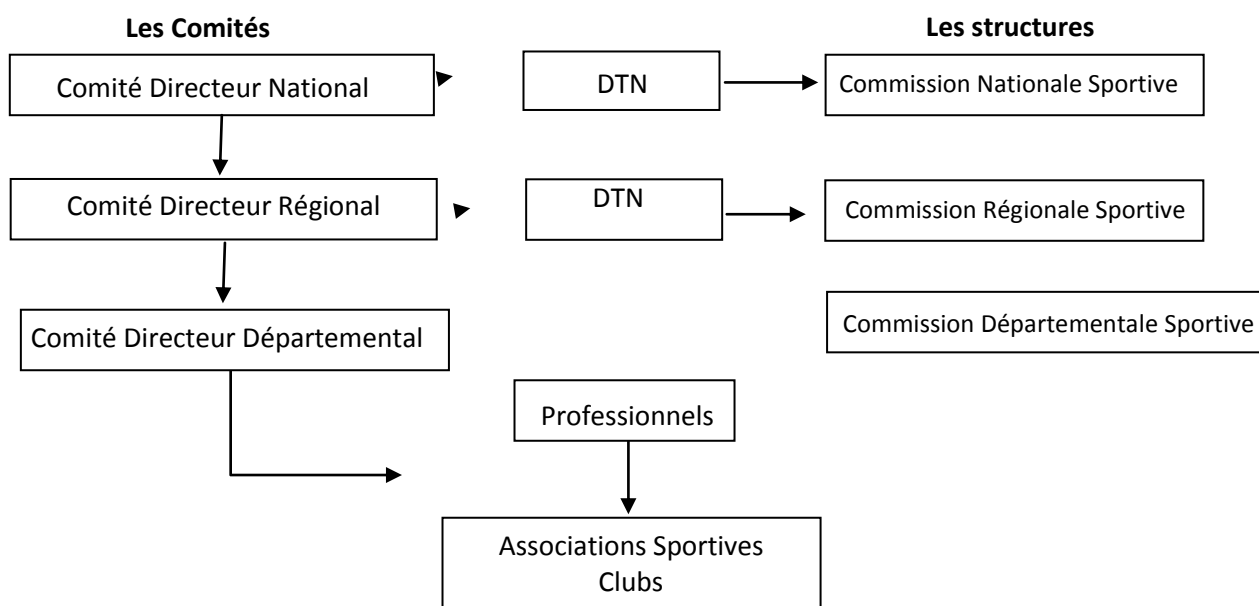
L'UFOLEP propose une double ambition, celle du Sport citoyen et humaniste et celle de l'éducation par le sport. Elle illustre une vision du sport à dimension sociale et citoyenne pour répondre aux enjeux actuels d'accessibilité, de santé pour tous, de solidarité et d'engagement.

C'est l'ambition d'un sport vecteur de valeurs telles que la solidarité, le fair-play, le civisme, à travers les principes de laïcité et de citoyenneté.

L'UFOLEP s'affirme comme un partenaire responsable et lucide des politiques éducatives et sportives des territoires, comme un acteur de l'éducation populaire, de l'économie sociale et d'une société en mouvement vers plus de justice et d'égalité.

C'est une fédération qui rassemble **400 000 adhérents** de tous les âges et dont le maillage territorial via ses **comités départementaux et régionaux** permet une proximité et une accessibilité en termes de pratique.

Son réseau de **8500 associations** s'est tissé au fil des années proposant à ses licenciés plus de **130 activités** de manière ludique et conviviale.



L'UFOLEP et la Communication

Correspondants régionaux > siège national

Pour les questions d'importance nationale, les délégués régionaux et départementaux peuvent apporter des réponses ou orienter les appels vers les destinataires concernés.

Sinon contacter l'UFOLEP Nationale par
Téléphone au 01.43.58.97.71.

Les revues internes

Chaque association reçoit une revue mensuelle qui contient des articles et documents concernant tous les sports c'est la revue **Enjeu**.

Toutes les décisions, actions et dates importantes (formations nationales, fiches d'inscription, comptes rendus...) des Commissions Nationales UFOLEP sont publiées dans la newsletter bimensuelle « **Cont@ct** » adressée aux professionnels départementaux et aux responsables nationaux

La « lettre de la CN » (disponible sur le site internet de l'UFOLEP), parution trimestrielle est l'outil de communication destiné à mieux informer les responsables des différentes activités. Dans ce document les CNS abordent des sujets techniques et répondent aux questions des associations et des pratiquants.

Le site internet de l'UFOLEP : **www.ufolep.org**

Poursuite sur terre, Kart-Cross,

NOTRE PRIORITE

Comme nous l'avons décidé en début de mandature, nous maintenons notre engagement à stabiliser les contenus de nos règlements techniques et sportif sur l'olympiade. Cela nous permet de nous mobiliser sur de nouvelles priorités :

la visite puis la délivrance d'agrèments UFOLEP pour nos circuits et terrains, conformes à la législation en vigueur.

une veille sur les Règlements Techniques et Sportifs de la fédération délégataire pour permettre à nos associations d'adapter les circuits en fonction des évolutions de la réglementation.

ACTIVITÉS

Nous gérons 3 activités :

la poursuite sur terre (tourisme, protos et monoplace) ;

le kart-cross ;

le trial 4 x 4 (auto et buggy).

LE PUBLIC

Tous les pilotes (féminins ou masculins) d'au moins 18 ans titulaires du permis B ou F et possesseurs de la licence UFOLEP avec une assurance de risque 6.

Les activités sont ouvertes aussi à tous les pilotes âgés de 16 à 18 ans sous réserve de :

participer et valider un stage de Certificat d'Aptitude Automobile (CAA) ;

limiter la cylindrée du véhicule à 602 cm³ en monoplace, kart-cross ou trial buggy (voir annexe 1 du règlement sportif « poursuite sur terre/kart-cross »).

DOCUMENTS TECHNIQUES – RÉFÉRENCES – PROGRAMMES TECHNIQUES

La CNS Sports Mécaniques Auto édite chaque année :

des règlements techniques et sportifs nationaux applicables dans toutes les épreuves UFOLEP. *(Ces documents sont téléchargeables sur le site national UFOLEP ; sur le blog de la CNS auto. Ils sont diffusés dans toutes les délégations départementales et auprès des responsables de trophées.)*

un calendrier dématérialisé des épreuves officielles UFOLEP commun à toutes les activités motorisées ;

des contenus de stage (animateur et/ou officiel) ; il suffit de contacter la CNS Formation, Jean-Marie PINEAU (CNS Auto, responsable formation) et Daniel HÉAULME (Réfèrent CNS Auto) ;

les Règles Techniques de Sécurité édictées par la FFSA (fédération délégataire) sont une source importante d'informations pour la CNS.

FORMATION

Notre plan de formation a évolué avec la mise en place :

- de capacité de commissaires ;
 - la préparation à la certification FFSA ;
- les recyclages (liste ministérielle et liste fédération délégataire) ;

Nos officiels répondent aux nécessités imposées par les textes ministériels, plus de 900 sont certifiés par la fédération délégataire.

LA PRATIQUE

Les épreuves de poursuite sur terre et de kart-cross utilisent des circuits fermés 90 % terre minimum. Les épreuves traditionnelles se déroulent en 3 manches. Il existe d'autres possibilités : les épreuves de longue durée, les épreuves relais (cf. règlements spécifiques).

Classification des véhicules de poursuite sur terre

Le moteur sera de provenance automobile uniquement, 4 cylindres maxi, turbo interdit

Puissance : 180 CV maximum

Les véhicules seront partagés en 3 catégories :

Tourisme :

T1 : moins de 1200 cm³

T2 : de 1201 à 1400 cm³

T3 : de 1401 à 1700 cm³

T4 : de 1701 à 2000 cm³

Trial 4x4

Proto :

- P1 : moins de 1 701 cm³
- P2 : de 1701 à 2000 cm³
- P3 : de 0 à 2000 cm³

Monoplace :

- M2 : de 0 à 2000 cm³



Classification des véhicules de kart-cross

Il y a 2 types de motorisation qui déterminent les 4 catégories :

Moteur de provenance automobile :

- 602 : moteur de 2 CV d'origine
- 652 : moteur de provenance automobile limitée à 652 cm³

Moteur de provenance autre que la production automobile :

- 500 : jusque 500 cm³
- Open ou 600 : de 501 à 600 cm³

Le trial 4 x 4

Un parcours trial auto se déroule sur plusieurs parcours jalonnés appelés « zones », de longueur variable, pour un franchissement d'obstacles, sans notion de temps ni de vitesse.

Les véhicules admis sont classés en plusieurs catégories :

Jeunes à partir de 16 ans (réglementation du CAA et sur véhicule spécifique) ;

Promotion : pour permettre la découverte de l'activité, les parcours sont adaptés, toutes les catégories de véhicules sont admises, les tracés de zones sont simplifiés ;

Série : véhicules 4 x 4 de série, avec immatriculation, carte grise, conformes à la fiche technique constructeur et au PV des mines ;

Série améliorée 4 x 4 : véhicules issus de la série avec autorisation de modifications ;

Super Série 4 x 4 : véhicules issus de la série améliorée avec autorisation de modifications ;

Maxi Série 4 x 4 : véhicules 4 x 4 n'entrant dans aucune des catégories précédentes ;

Buggy : véhicules à 2 roues motrices et 2 roues directrices ;

Proto : véhicules 4 x 4 n'entrant dans aucune des catégories précédentes.

La CNS Sports Mécaniques Auto forte de ses 8 membres va, en cours, de son mandat, continuer à développer les actions mises en place depuis quelques années et s'ouvrir à de nouvelles pratiques, en s'appuyant sur des Groupes de Travail spécifiques :

en direction des jeunes en développant le CAA et la pratique compétitives pour les 16-18 ans

en poursuivant, pour tous, ses actions de formation et de recyclage d'animateurs et d'officiels en collaboration avec les comités régionaux ;

en préparant nos officiels aux épreuves de certification FFSA ;

en développant notre réseau de formateurs territoriaux ;

en organisant, pour les pratiquants, les 3 finales nationales ;

en accompagnant les départements et les régions à mettre en place et à développer leurs pratiques territoriales ;

en réfléchissant à de nouvelles pratiques sur d'autres territoires (randonnée 4 x 4, ...)

Bonne saison à toutes et tous

Référent CNS Sports Mécaniques Auto : Daniel HÉAULME



L'Auto



COMPOSITION DE LA CNS AUTO

NOM	PRENOM	RUE	CP	VILLE	E-MAIL
HEAULME Responsable	Daniel	8 ALLEE A CITE DES ARBRISSEAUX	59176	ECAILLON	ufolepauto@gmail.com
CLUZEAU	Muriel	12 RUE DE LA POSTE	87400	ST LEONARD DE NOBLAT	m.cluzeau@areas-agence.fr mu.cluzeau@laposte.net
DENIS	Jean-Pol	17 ROUTE NATIONALE	08160	DOM LE MESNIL	jjpdenis@aol.com
FEUILLERAT	Patrick	21 RUE DE BRANLAC	33170	GRADIGNAN	patrick.feullerat@sfr.fr
MAGNIEN	Claude	4 RUE DU HAUT BERT	52130	LOUVEMONT	claudemagnien@wanadoo.fr
PINEAU	Jean-Marie	2 rue de Saint-Sauveur	17540	NUAILLE D'AUNIS	jean-marie.pineau17@orange.fr
RAYANT	Alain	117 LA BUISSONNIERE	44390	NORT S/ERDRE	bug4.renault@orange.fr
BROYDE Elu du CDN	Thierry	LAVALADE	19140	CONDAT SUR GANAVEIX	broyde.thierry@orange.fr



CALENDRIER DES EPREUVES NATIONALES AUTO

Créteur National Bike Trial	13 mai	03 MONTLUCON
Kart Cross	11 & 12 août 2018	44 LES TOUCHES
Poursuite sur Terre	25 & 26 août 2018	79 MELLERAN
Trial 4x4	15 & 16 septembre 2018	07 SAINT-MARTIN de VALAMAS



NOUVELLE AQUITAINE

- 16 Charente
- 19 Corrèze
- 24 Dordogne
- 40 Landes
- 64 Pyrénées Atlantiques
- 86 Viennes
- 17 Charente-Maritime
- 23 Creuse
- 33 Gironde
- 47 Lot et Garonne
- 79 Deux Sèvres
- 87 Haute Vienne

Correspondants

- 16 BREGEON SYLVIE 05.45.95.28.22
14 rue Marcel Paul - BP 334
16008 ANGOULÊME Cédex
- 17 BLANC Dominique 05.46.41.73.13
Résidence Club Lafayette
17041 LA ROCHELLE CEDEX 01
- 19 ROCHE Yvon 05.55.26.42.12
Impasse Pièces St-Avid - 19004 TULLE CEDEX
- 23 MICHNOWSKY FORICHON Véronique 05.44.30.07.96
3 place Varillas - 23000 GUERET
- 24 POMMIER Mathieu 05.53.02.44.15
82 avenue Georges Pompidou - BP 1055
24001 PERIGUEUX CEDEX
- 33 BLANCHET Loïc 05.56.79.00.22
Château Betailhe - 72 avenue Eglise Romane
33370 ARTIGUES PRES BORDEAUX
- 40 FAUCHON Romain 05.58.06.31.32
122 rue du général de Lobit
40000 MONT DE MARSAN
- 47 BEDIN Bertrand 05.53.77.05.34
108 rue des Fumadelles - 47000 AGEN
- 64 LALANNE Stéphane (SE/VF) 05.59.32.00.66
GANTEAUM Céline (SS)
Résidence Boyrie - 17 rue de Boyrie - 64000 PAU
- 79 DENIS Alexis 05.49.77.38.77
Centre Du Guesclin-Place Chanzy - 79000 NIORT
- 86 CORDEAU Paul 05.49.38.37.49
18 rue Brouette Vinaigrier - 86000 POITIERS
- 87 GARCIA Dominique 05.55.03.36.10
22 rue Lieutenant Meynieux - 87000 LIMOGES

POURSUITE SUR TERRE - KART CROSS

Date	Lieu	Dpt.	Club	Nat.	Type	Capacité	Spécificité	Trophée
11/03/18	MINZAC	24	Sport Auto Minzac	1,2	CT	1 à 12	E	
18/03/18	MINZAC	24	Sport Auto Minzac	1,2	CT	1 à 12	E	
24/03/18	VILLEFRANQUE	64	Club Auto Mata Millafranca	1,2	CT	1 à 12	JPO,E	
25/03/18	MINZAC	24	Sport Auto Minzac	1,2	CT	1 à 12	E	
01/04/18	ESCLOTES	47	Esclothes Auto Club	1,2	CT	1 à 12	JPO,E	TSA
01/04/18	MINZAC	24	Sport Auto Minzac	1,2	DE	1 à 12	A	
04/04/18	MINZAC	24	Sport Auto Minzac	1,2	CT	1 à 12	E	
08/04/18	DUFFORT	32	A. C. Club Duffort 32	1,2	CT	1 à 12	JPO,E	TSA
15/04/18	LOMBIA	64	A.C. Mauraenxois et Lombiannais	1,2	CT	1 à 12	JPO,E	TSA
15/04/18	MINZAC	24	Sport Auto Minzac	1,2	DE	1 à 12	A	
21-22/04/18	ESCLOTES	47	Esclothes Auto Club	1,2	IR	1 à 12	CHRF	TSA
29/04/18	MINZAC	24	Sport Auto Minzac	1,2	DE	1 à 12	A	
5-6/05/18	VILLEFRANQUE	64	Club Auto Mata Millafranca	1,2	IR	1 à 12	CHRF	TSA
13/05/18	MINZAC	24	Sport Auto Minzac	1,2	RE	1 à 12	A	
19-20/05/18	LOMBIA	64	A.C. Mauraenxois et Lombiannais	1,2	IR	1 à 12	CHRF	TSA
20/05/18	SARLAT	24	Circuit Bonnet Sarlat	1,2	DE	1 à 12	CHRF	
26-27/05/18	MINZAC	24	Sport Auto Minzac	1,2	RE	1 à 12	CHRF	
2-3/06/18	VILLEFRANQUE	64	Club Auto Mata Millafranca	1,2	IR	1 à 12	CHRF	TSA
9-10/06/18	SARLAT	24	Circuit Bonnet Sarlat	1,2	RE	1 à 12	CHRF	
16-17 /06/18	ESCLOTES	47	Esclothes Auto Club	1,2	IR	1 à 12	CHRF	TSA
23-24/06/18	MINZAC	24	Sport Auto Minzac	1,2	RE	1 à 12	CHRF	
30/6-01/7/18	LOMBIA	64	A.C. Mauraenxois et Lombiannais	1,2	IR	1 à 12	CHRF	TSA
07/07/18	MINZAC	24	Sport Auto Minzac	1,2	RE	1 à 8	CHRF	Nocturne
14-15/07/18	DUFFORT	32	Auto Cross Club Duffort 32	1,2	IR	1 à 12	CHRF	TSA
28/07/18	SARLAT	24	Circuit Bonnet Sarlat	1,2	DE	1 à 12	A	Nocturne
05/08/18	MINZAC	24	Sport Auto Minzac	1,2	DE	1 à 12	A	
19/08/18	ESCLOTES	47	Esclothes Auto Club	1,2	DE	1 à 12	A	



NOUVELLE AQUITAINE

- 16 Charente
- 19 Corrèze
- 24 Dordogne
- 40 Landes
- 64 Pyrénées Atlantiques
- 86 Vienne
- 17 Charente-Maritime
- 23 Creuse
- 33 Gironde
- 47 Lot et Garonne
- 79 Deux Sèvres
- 87 Haute Vienne

Correspondants

- 16 BREGEON SYLVIE 05.45.95.28.22
14 rue maréchal Paul - BP 334
16008 ANGOULÊME Cédex
- 17 BLANC Dominique 05.46.41.73.13
Résidence Club Lafayette
17041 LA ROCHELLE CEDEX 01
- 19 ROCHE Yvon 05.55.26.42.12
Impasse Pièces St-Avid - 19004 TULLE CEDEX
- 23 MICHNOWSKY FORICHON Véronique 05.44.30.07.96
3 place Varillas - 23000 GUERET
- 24 POMMIER Mathieu 05.53.02.44.15
82 avenue Georges Pompidou - BP 1055
24001 PERIGUEUX CEDEX
- 33 BLANCHET Loïc 05.56.79.00.22
Château Betailhe - 72 avenue Eglise Romane
33370 ARTIGUES PRES BORDEAUX
- 40 FAUCHON Romain 05.58.06.31.32
122 rue du général de Lobit
40000 MONT DE MARSAN
- 47 BEDIN Bertrand 05.53.77.05.34
108 rue des Fumadelles - 47000 AGEN
- 64 LALANNE Stéphane (SE/VF) 05.59.32.00.66
GANTEAUM Céline (SS)
Résidence Boyrie - 17 rue de Boyrie - 64000 PAU
- 79 DENIS Alexis 05.49.77.38.77
Centre Du Guesclin-Place Chanzy - 79000 NIORT
- 86 CORDEAU Paul 05.49.38.37.49
18 rue Brouette Vinaigrin - 86000 POITIERS
- 87 GARCIA Dominique 05.55.03.36.10
22 rue Lieutenant Meynieux - 87000 LIMOGES

POURSUITE SUR TERRE - KART CROSS

Date	Lieu	Dpt.	Club	Nature	Type	Capacité	Spécificité
1-2/09/2018	MINZAC	24	Sport Auto Minzac	1,2	RE	1 à 12	CHRF
09/09/18	DUFFORT	32	Auto Cross Club Duffort 32	1,2	IR	1 à 12	A
16/09/18	LOMBIA	64	A.C. Maurençais et Lombiançais	1,2	IR	1 à 12	E
16/09/18	MINZAC	24	Sport Auto Minzac	1,2	DE	1 à 12	A
22-23/09/18	CHASSIECQ	24	Kart Cross Ruffec	1,2	IR	1 à 12	CHRF
29/09/18	VILLEFRANQUE	64	Club Auto Mato Millafraanca	1,2	IR	1 à 12	E
06/10/18	DUFFORT	32	Auto Cross Club Duffort 32	1,2	IR	1 à 12	E
13/10/18	VILLEFRANQUE	64	Club Auto Mato Millafraanca	1,2	IR	1 à 12	E
20/10/18	DUFFORT	32	Club Auto Mato Millafraanca	1,2	IR	1 à 12	E
27/10/18	VILLEFRANQUE	64	Club Auto Mato Millafraanca	1,2	IR	1 à 12	E

POURSUITE SUR TERRE

Date	Lieu	Dpt.	Club	Nat.	Type	Capacité	Spécificité	Trophée
08/04/2018	PARTHENAY	79	CTR AUTO	1	CT	1,2,3,4,5,6,7,8		
17/06/2018	FENIOUX	79	JS Monster	1	RE	1,3,2,4,5,6,7,8		CHRF
24/06/2018	SAIVRES	79	SEP Saivres	1	RE	1,2,3,4,5,6,7,8		CHRF
01/07/2018	GLENAY	79	AMAC	1	RE	8,7,6,5,4,3,2,1		CHRF
07/07/2018	FAYE L'ABESSE	79	Sport Auto Passion	1	RE	8,7,6,5,3,2,1,4		CHRF
06/05/2018	ROUILLE	86	Rouillé ASRL	1	RE	1,8,7,6,5,3,2,4		CHRF
20/05/2018	VAUDELNAY	49	Écurie Nollib's Autos E.N.A	1	RE	1,2,3,4,5,6,7,8		CHRF
03/06/2018	ROUILLE	86	Kart Cross Pompairien	1	RE	1,2,3,4,6,7,5,8		CHRF
28/07/2018	MELLERAN	79	Melleran Auto Sport	1	RE	1,2,3,4,5,6,8,7		CHRF
25-26/08/18	MELLERAN	79	CNS AUTO	1	NA	2,1,3,4,5,6,7,8	CN	
02/09/2018	FAYE L'ABESSE	79	ASCC	1	RE	8,7,6,5,4,3,1,2		CHRF
09/09/2018	SAIVRES	79	SEP Saivres	1	RE	8,7,6,5,4,3,2,1		CHRF
30/09/2018	ROUILLE	86	Rouillé ASRL	1	RE	8,6,5,7,4,2,1,3		CHRF



NOUVELLE AQUITAINE

KART CROSS

Date	Lieu	Dpt.	Club	Nat.	Type	Capacité	Spécificité
07/04/2018	POMPAIRE	79	Kart Cross Pompairien	2	CT	9,10,11,12	
08/04/20018	CABARIOT	17	CABARIOT KART- CROSS	2	CT	9 à 12	
10/06/2018	ROUILLE	86	Kart Cross Pompairien	2	IR	9,10,11,12	CHRF
17/06/2018	CHASSIECQ	16	KART-CROSS RUFFECOIS	2	IR	9,10,11,12	CHRF
16/09/2018	CABARIOT	17	CABARIOT KART- CROSS	2	IR	9,10,11,12	CHRF



AUVERGNE - RHÔNE-ALPES

- 01 Ain
15 Cantal
42 Loire
69 Rhône
- 03 Allier
26 Drôme
43 Haute-Loire
73 Savoie
- 07 Ardèche
38 Isère
63 Puy de Dôme
74 Haute Savoie

Correspondants UFOLEP

- 01 CORDON Mélinda
7 av. J-M. Verne - 01000 BOURG EN BRESSE 04.74.23.80.14
- 03 47 rue Félix Lebourg - 03410 DOMERAT
- 07 SAN JOSE ROCHEFFE Marielle 04.75.20.29.81
Bd de la Rochette - 07002 PRIVAS CEDEX
- 15 COUDERC Philippe 04.71.48.42.58
Centre Antonin Lac - Rue du 139ème R.I.
15012 AURILLAC CEDEX
- 26 DESFOSSEZ Vincent 04.75.82.65.00
26-32 avenue Sadi Carnot - 26001 VALENCE
- 38 NALE Nadine 04.76.91.88.89
1er rue Hector Berlioz - 38210 TULLINS
- 42 MARTIN Mickaël 04.77.49.54.85
6 rue Buisson - CS 50514
42007 SAINT ETIENNE CEDEX 1

POURSUITE SUR TERRE - KART CROSS

Date	Lieu	Dpt.	Club	Nature	Type	Capacité	Spécificité
24-25/03/18	MARSAC EN LIVRAISOIS	63	TERRE SPORT LOISIRS	1,2	CT	JPO,E	Auvergne
21-22/04/18	MARSAC EN LIVRAISOIS	63	TERRE SPORT LOISIRS	1,2	IC	E	Auvergne
28-29/04/18	AINAY LE CHATEAU	3	C.L.M.	1,2	RE	CHRF	Auvergne
12-13/05/18	POISSON	71	B.C.V.S.	1,2	IC	A	Auvergne
13/05/2018	CRUZILLE	71	A.C.T.	1,2	IR	CHR	Rhône-Alpes
20/05/2018	QUINCEY	21	C.C.C.S.G.	1,2	IR	CHR	Rhône-Alpes
26-27/05/18	SERVILLY	3	CASAVA	1,2	RE	CHRF	Auvergne
02-03/06/18	MARSAC EN LIVRAISOIS	63	TERRE SPORT LOISIRS	1,2		E	Auvergne
09-10/06/18	COULANGES	3	B.C.V.S.	1,2	IC	A	Auvergne
17/06/2018	NANGY	74		1,2	IR	CHR	Rhône-Alpes
23-24/06/18	AINAY LE CHATEAU	3	CLM	1,2	RE	CHRF	Auvergne
07-08/07/18	MARSAC EN LIVRAISOIS	63	TERRE SPORT LOISIRS	1,2	RE	CHRF	Auvergne
08/07/2018	LES SAUVAGES	69	A.B.S.A.	1,2	IR	CHR	Rhône-Alpes
14-15/07/18	ST MARTIN VALMEROUX	15	TSE - TRA	1,2	IR	E,A	Auvergne



AUVERGNE - RHÔNE-ALPES (Suite)

POURSUITE SUR TERRE - KART CROSS

Date	Lieu	Dpt.	Club	Nature	Type	Capacité	Spécificité	Trophée
14-15/07/2018	DAREZE	69	BCVS	1,2	IC	1 à 12	A	Auvergne
15/07/2018	JOUDES	71	A.K.C.V. 71	1,2	IR	1 à 12	CHR	Rhône-Alpes
29/07/2018	VERZE	71	Verzé Auto Cross	1,2	IR	1 à 12	CHR	Rhône-Alpes
04-05/08/18	MARSAC EN LIVRADOIS	63	TERRE SPORT LOISIRS	1,2		1 à 12	E	Auvergne
01-02/09/18	CHAPPES	63	LAB	1,2	IC	1 à 12	A	Auvergne
02/09/2018	AUXY	71	AIR 9	1,2	IR	1 à 12	CHR	Rhône-Alpes
08-09/09/18	MARSAC EN LIVRADOIS	63	TERRE SPORT LOISIRS	1,2		1 à 12	E	Auvergne
15-16/09/18	POISSON	71	BCVS	1,2	IC	1 à 12	A	Auvergne
16/09/2018	VEYNES	5	A.C. Veynois	1,2	IR	1 à 12	CHR	Rhône-Alpes
22-23/09/18	AINAY LE CHATEAU	3	CLM	1,2	RE	1 à 12	CHRF	Auvergne
23/09/2018	CHAMBOST	69	C.A.C.L.	1,2	IR	1 à 12	CHR	Rhône-Alpes
13-14/10/18	ISSOIRE	63	LAB	1,2	RE	1 à 12	CHRF	Auvergne
14/10/2018	LAPEYROUSE	26	E.D.L.V.	1,2	IR	1 à 12	CHR	Rhône-Alpes
20-21/10/18	SERVILLY	3	BCVS	1	IC	1 à 7	Ep. Lo.Du.	Auvergne

TRIAL 4X4

Date	Lieu	Dpt.	Club	Nature	Type	Capacité	Spécificité	Trophée
19/05/2018	ALBEPierre BREDONS	15	4X4 ALBEPierre BREDONS	3	RE	13	CHRF	4X4
25/05/2018	ALBEPierre BREDONS	15	4X4 ALBEPierre BREDONS	3	RE	13	CHRF	4X4
30/06/2018	CHALAIN D'UZORE	42	LES CHAMOIS HAUT FOREZ	3	RE	13	CHR	AUVERGNE
01/07/2018	CHALAIN D'UZORE	42	LES CHAMOIS HAUT FOREZ	3	RE	13	CHR	AUVERGNE
14/07/2018	LAVEISSIERE	15	TT DES VOLCANS	3	RE	13	CHR	AUVERGNE
15/07/2018	LAVEISSIERE	15	TT DES VOLCANS	3	RE	13	CHR	AUVERGNE
04-05/08/18	AMBERT	63	TERRE SPORT LOISIRS	3	RE		CHR	
4-5/08/2018	SORGUES	24	Team Limousin Trial 4x4	3	RE	13	CHDF	Finale Régionale
15-16/09/18	SAINT-MARTIN de VALAMAS	7	CNS AUTO	3	NA	13	NA	FINALE





BOURGOGNE - FRANCHE CONTE

21 Côte d'Or
39 Jura
70 Haute-Saône
89 Yonne

25 Doubs
58 Nièvre
71 Saône et Loire
90 Territoire de Belfort

Correspondants UFOLEP

Région:
SAUVEGRAIN Patrice 03.86.71.97.42

21 PIROLLEY Aurélien 03.80.50.15.45
12 avenue Gustave Eiffel - 21000 DIJON

25 La Ligue - FOL - 14 rue Violet
25000 BESANCON

39 GRAPPIN Hélène 03.84.35.12.13
280 rue des Violettes - 39009 LONS LE SAUNIER

58 SAUVEGRAIN Fabrice 03.86.71.97.33
7 rue Commandant Rivière - 58000 NEVERS

70 FROIDEVAUX Gilles 03.84.75.95.85
29 boulevard Général de Gaulle
70003 VESOUSOUL CEDEX

71 KUCHAR-MULLER Mathieu 03.85.23.02.53
41 Grande rue de la Coupée
71850 CHARNAY LES MACON

89 GONZALEZ Charly 03.86.42.01.21
57 avenue des Clairions - 89000 AUXERRE

90 MALCUIIT Pascal 03.84.46.66.00
I.A. place de la Révolution Française
90003 BELFORT CEDEX



POURSUITE SUR TERRE - KART CROSS

Date	Lieu	Dpt.	Club	Nature	Type	Capacité	Spécificité	Trophée
17-18/03/18	NITRY		89 ABCN 89		1,2	CT	1 à 12	E
24-25/03/18	QUINCEY		21 Cross Car Saule Guillaume		1,2	CT	1 à 12	E
07/04/2018	CRUZILLE		71 Auto Cruzille Terre		1,2	CT	1 à 12	E
7-8/04/2018	BRASSY		58 Auto Morvan Brassy		1,2	CT	1 à 12	E
15/04/2018	MAILLOT		89 Maillot Auto Cross		1,2	IR	1 à 8	CHD
15/04/2018	Maillot		89 Maillot Cross Car		1,2	RE	1 à 12	CHRF Nord Est
15/04/2018	NEVERS		58 ALASCA		1,2	CT	1 à 12	E
21-22/04/18	AUXY		71 Air Neuf		1,2	CT	1 à 12	E
09/09/2018	DAMPIERRE LES COMFLANS		70 Karting Cross de la Superbe		1,2	RE	1 à 12	CHRF Nord Est
13/05/2018	CRUZILLE		71 Auto Cruzille Terre		1,2	RE	1 à 12	CHRF Bourgogne FC
17/06/2017	QUINCEY		21 Cross Car Saule Guillaume		1,2	RE	1 à 12	CHRF Nord Est
22/07/2017	VERZE		71 Verzé Auto Cross		1,2	RE	1 à 12	CHRF Bourgogne FC
13/05/2018	IS SUR TILLE		21 CKCBI		1,2	RE	1 à 12	CHRF Nord Est
20/05/2018	QUINCEY		21 Cross Car Saule Guillaume		1,2	RE	1 à 12	CHRF Bourgogne FC
03/06/2018	BRASSY		58 Auto Morvan Brassy		1,2	RE	1 à 12	CHRF Bourgogne FC
10/06/2018	CRAVANT		89 A C Car Club Compétition		1,2	RE	1 à 12	CHRF Nord Est
30/06/2018	NITRY		89 ABCN 89		1,2	RE	1 à 12	CHRF
15/07/2018	JOUDES		71 AKCV 71		1,2	RE	1 à 12	CHRF Bourgogne FC
03/09/2018	AUXY		89 Air Neuf		1,2	RE	1 à 12	CHRF Bourgogne FC
23/09/2018	BRASSY		58 Auto Morvan Brassy		1,2	RE	1 à 12	CHRF Bourgogne FC
28-29/07/18	JOUDES		71 AKCV 71		1,2	RE	1 à 12	CHRF Sud Est
9-10/09/18	POISSON		71 Buggy Cross Val de Sioule		1,2	RE	1 à 12	CHRF Auvergne

TRIAL 4X4

Date	Lieu	Dpt.	Club	Nature	Type	Capacité	Spécificité	Trophée
08/07/2018	TARTECOURT	70	4x4 Club Saônois	3	IR	13	CHRF	



BRETAGNE

22 Côte d'Armor
35 Ile et Vilaine

29 Finistère
56 Morbihan

Correspondants UFOLEP

- Région:
Maison des Sports - 18 rue Pierre de Coubertin
22440 PLOUFRAGAN - ufolepbretagne@gmail.com
- 22 CREISMEAS Morgane
18 rue Pierre de Coubertin 02.96.76.25.77
Maison des Sports - 22440 PLOUFRAGAN
- 29 RABIN Olivier
61 rue Pen-Ar-Menez - 29200 BREST 02.98.02.18.47
- 35 BECHU Nicolas
Centre Colombia - 45 rue Capitaine Maignan
35000 RENNES 02.99.67.10.63
- 56 BERNARD Cyril
51 avenue Chenailler - CS 40313
56103 LORIENT CEDEX 02.97.21.17.43

POURSUITE SUR TERRE - KART CROSS

Date	Lieu	Dpt.	Club	Nat.	Type	Capacité	Spécificité	Trophée
22/04/2018	MEDREAC		35 Ecurie Sainte Aubinaise	1,2	RE	1 à 12	CHR	Bretagne
06/05/2018	BREE		53 Team Eden Sport Auto	1,2	RE	1 à 12	CHR	Bretagne
20/05/2018	ROZ SUR COUESNON		35 A.C. Baie Mt St Michel	2,1	RE	1 à 12	CHR	Bretagne
27/05/2018	ST MALO DE PHISY		35 Ecurie Sainte Aubinaise	2,1	RE	1 à 12	CHR	Bretagne
10/06/2018	BOURSEL		22 Ecurie Sainte Aubinaise	1,2	RE	1 à 12	CHR	Bretagne
17/06/2018	JUVIGNE		53 Team Eden Sport Auto	1,2	RE	1 à 12	CHR	Bretagne
24/06/2018	LA NOE BLANCHE		35 Ecurie Sainte Aubinaise	1,2	RE	1 à 12	CHR	Bretagne
07-08/07/18	MONTAUBAN DE BRETAGNE		35 Auto Sport Compétition 35	1,2	RE	1 à 12	CHR	Bretagne
15/07/2018	PIPRIAC		35 Auto détente Pipria 35	1,2	RE	1 à 12	CHR	Bretagne
22/07/2018	MONTAUBAN DE BRETAGNE		35 E.S.A.	1,2	RE	1 à 12	CHR	Bretagne
29/07/2018	BOURGBARRE		35 Auto Sport Compétition 35	1,2	RE	1 à 12	CHR	Bretagne
19/08/2018	PRINCE		35 Team Eden Sport Auto	1,2	RE	1 à 12	CHR	Bretagne
25-26/08/18	LA BACONNIERE		53 Team Eden Sport Auto	1,2	IC	1 à 12	CHR	Bretagne
22-23/09/18	PONT PEAN		35 Auto Sport Compétition 35	1,2	RE	1 à 12	CHR	Bretagne

POURSUITE SUR TERRE ENDURANCE

Date	Lieu	Dpt.	Club	Nature	Type	Capacité	Spécificité
29-30/09/18	MONTAUBAN DE BRETAGNE		35 Breizh 4L Gévezé	1	DE	5,6,7	CHD 24 heures 4L

TRIAL 4x4							
Date	Lieu	Dpt.	Club	Nature	Type	Capacité	Spécificité
16-17/06/18	PLECHATEL		35 Tout Terrain 35	3	RE	13	CHR Trophée Ouest

Aux photographes qui ont mis gracieusement leurs images à notre disposition pour illustrer notre calendrier 2018.
A tous ceux qui ont participé à la conception de ce calendrier.
Les annonceurs qui nous permettent d'éditer votre calendrier.





CENTRE VAL DE LOIRE

18 Cher
36 Indre
41 Loir et Cher

28 Eure et Loir
37 Indre et Loire
45 Loiret

Correspondants UFOLEP

Région:
DUVEAU Christian 02.38.54.02.00
18 CAMUS Sybil 02.48.48.01.00
5 rue Samson - CS 70219
18022 BOURGES CEDEX
28 LERAY Morgan 02.37.84.05.92
4 impasse du Quercy - 28110 LUCE
36 MAISONNETTE Delry 02.54.61.34.55
23 boulevard de la Vallée - BP 77
36002 CHATEAUX CEDEX
37 NICOLSI Vincent 02.47.66.92.11
10 avenue de la République
37300 JOUE LES TOURS
45 THALA Céline 02.54.43.86.65
10 allée Jean Amrouche - 41010 BLOIS CEDEX
45 SUAREZ David 02.38.54.42.49
Avenue du Parc Floral
45100 ORLEANS LA SOURCE

POURSUITE SUR TERRE - KART CROSS

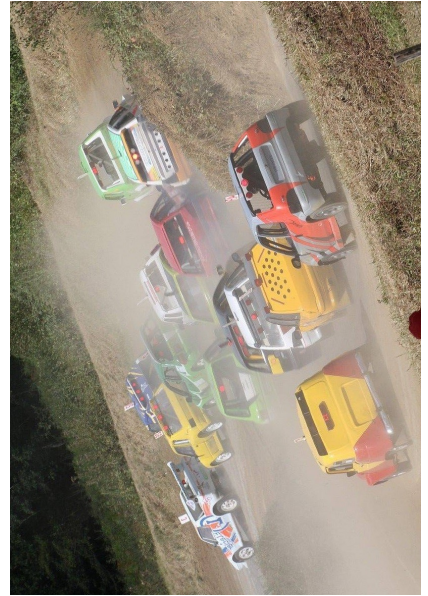
Date	Lieu	Dpt.	Club	Nat.	Type	Capacité	Spécificité
14-15/04/18	SOUGY	45	Toutes les assos SMA du loiret	1,2	RE	1 à 12	CHRF
28-29/04/18	LA CHAPELLE VICONTESSE	41	Droué Tout Terrain Aventure	1,2	RE	1 à 12	CHRF
12-13/05/18	VILLEGOUIN	36	Villegouin auto poursuite	1,2	RE	1 à 12	CHRF
13/05/2018	CHOUE	41	Team Martinet Compétition	1,2	RE	1 à 11	CHRF Ouest
26-27/05/18	LA CHAPELLE VICONTESSE	41	Le loir auto cross	1,2	RE	1 à 12	CHRF
9-10/06/18	SOUGY	45	Auto terre val de loire	1,2	RE	1 à 12	CHRF
23-24/06/18	SAULNAY	36	Auto terre Brennou	1,2	RE	1 à 12	CHRF
14-15/07/18	BAZAIGUES	36	Auto Terre Val de creuse	2,1	RE	1 à 12	CHRF
28-29/07/18	ISSOUDIN-MIGNY	36	Team feuillade issoudun	1,2	RE	1 à 12	CHRF
18-19/08/18	ISSOUDIN-MIGNY	41	2CV Buggy	1,2	RE	1 à 12	CHRF
18-19/08/18	ISSOUDUN	36	Associaion Buggy	1,2	RE	1 à 12	CHR Centre
18-19/08/18	TRÔO	41	Montoire Kart Cross	2	IR	10 à 12	CHRF
8-9/09/18	SOUGY	45	Ecurie Orleans	1,2	RE	1 à 12	CHRF
6-7/10/18	LA CHAPELLE VICONTESSE	41	Team Martinet Compétition Droué Tout Terrain Aventure	1,2	IR	1 à 12	A
12-14/10/18	Non déterminé à ce jour	36	Mecadrénaline EVENT	1,2	NA	1 à 4+7 à 10	A

KART CROSS

Date	Lieu	Dpt.	Club	Nat.	Type	Capacité	Spécificité
31-3/1-04/18	SAVIGNY EN SANCERRE	18	4X4 Evasion Sancerrois	3	IR	13	Ouest
27-29/04/18	ISSOUDUN-MIGNY	36	Mecadrénaline EVENT	1	IR	1 à 6	A
2-3/06/2018		41	Onzain 24h4L	1	IR	1,2,5	A
30/6-1/7/18	SOUGY	45	Ecurie Orleans	1	IR	1 à 6	A
23-24/09/18	SULLY SUR LOIRE	45	4L Sully	1	IR	1 à 6	A

POURSUITE SUR TERRE

Date	Lieu	Dpt.	Club	Nat.	Type	Capacité	Spécificité
19/08/18	TRÔO						





CENTRE VAL DE LOIRE (suite)

TRIAL 4X4

Date	Lieu	Dpt.	Club	Nat.	Type	Capacité	Spécificité	Trophée
31/03-1/04/18	SAVIGNY EN SANCERE	18	4X4 EVASION DU SANCERROIS	3	IR	13	CHRF	LIMOUSIN CENTRE OUEST



GRAND EST

08 Ardennes 10 Aube 51 Mame
 52 Haute Marne 54 Meurthe et Moselle
 55 Meuse 57 Moselle 67 Bas Rhin
 68 Haut Rhin 88 Vosges

Correspondants UFOLEP

Région:
 FAVAUDON Yvan 03.26.84.36.91
 08 MILLERAND Astrid 03.24.33.81.14
 19 avenue Montcy Notre Dame
 08002 CHARLEVILLE MEZIERES CEDEX
 10 MAYENGA Mervyn 03.25.82.68.60
 15 avenue d'Echenilly
 10120 SAINT ANDRE LES VERGERS
 51 MUNIER Alexis (ADD) 03.26.84.32.26
 23 rue Alphonse Daudet - BP 2187
 51081 REIMS CEDEX
 52 VAN DE WIELE Marie 03.25.03.68.38
 23 rue du Vieux Moulin - BP 2041
 52902 CHAUMONT CEDEX 9
 54 THOMASIN JULIE 03.83.92.56.10
 49 rue Isabey CS 85221 - 54052 NANCY CEDEX
 55 CHAOMLEFFEL Christophe 03.29.79.94.98
 FIGUET Olivier - 15 rue Robert Lhuette - BP 59
 55001 BAR LE DUC CEDEX

POURSUITE SUR TERRE - KART CROSS

Date	Lieu	Dpt.	Club	Nat.	Type	Capacité	Spécificité	Trophée
15/04/18	Maillot	89	MCC	1,2	IR	1 à 12	CHRF	Nord Est
01/05/18	Revigny	55	KAB55	2,1	IR	1 à 12		Nord Est
13/05/18	Is sur tille	21	CKCBI	1,2	IR	1 à 12	CHRF	Nord Est
20/05/18	Villadin	10	ABS	2,1	IR	1 à 12	CHRF	Nord Est
27/05/18	Chaumont	52	ABC	2,1	IR	1 à 12	CHRF	Nord Est
03/06/18	Cravant	89	A3C	2,1	IR	1 à 12	CHRF	Nord Est
10/06/18	Liffol le grand	88	ACP88	2,1	IR	1 à 12	CHRF	Nord Est
17/06/18	Quincey	21	CCCSG	2,1	IR	1 à 12	CHRF	Nord Est
24/06/18	Mancenant	25	ETC	2,1	IR	1 à 12	CHRF	Nord Est
29/07/18	Sampigny	55	EAS	2,1	IR	1 à 12	CHRF	Nord Est
02/09/18	Minaucourt	51	AMTT	1,2	IR	1 à 12	CHRF	Nord Est
09/09/18	Dampierre les conflans	70	KCS	2,1	IR	1 à 12	CHRF	Nord Est

**Le calendrier des Régions contient les manifestations des Sports Mécaniques
 labélisées par l'UFOLEP Nationale et validées par les Comités Régionaux ou Départementaux**



GRAND EST (Suite)

Correspondants UFOLEP

- 57 GERARD William 03.87.66.10.47
1 rue du Pré Chaudron - 57000 METZ
- 67 FRANTZ Thierry 03.90.40.63.76
15 rue de l'Industrie - BP 70437
67412 ILLKRICH CEDEX
- 68 CHRISTLEN Francky 03.89.45.70.02
GAULON Willy - 2 rue des Alpes - BP 40006
68390 SAUSHEIM
- 88 DOLD Jean-Marc 03.29.33.71.15
15 rue Général de Reffye - 88000 EPINAL

TRIAL 4 X 4

Date	Lieu	Dpt.	Club	Nat.	Type	Capacité	Spécificité	Trophée
22/04/18	MOULINS SAINT HUBERT	55	CAP'ARDEN 4X4	3	IR	13	CHR	NORD EST
13/05/18	LIGNY EN BARROIS	55	Les baroudeurs du Barrois	3	IR	13	CHR	GRAND EST
03/06/18	ONANS	25	CLUB 4X4 ALSACE	3	IR	13	CHR	NORD EST
08/07/18	TARTECOURT	70	4X4 CLUB SAONNOIS	3	IR	13	CHR	NORD EST
19/08/18	SELTZ	67	EXTREME AVENTURE	3	IR	13	CHR	NORD EST

HAUTS DE FRANCE



- 02 Aisne 59 Nord 60 Oise
62 Pas de Calais 80 Somme

Correspondants UFOLEP

- 02 SAVOYEN Christophe 03.23.74.99.43
Résidence La Fontaine - 9 avenue F. Mitterrand
02680 CUFFIES
- 59 DOURLEN Thibault 03.20.00.17.30
18 place Cormontaigne - 59000 LILLE
- 60 AZERONDE Claude 03.44.15.32.07
19 rue Arago - ZAC de Ther - 60000 BEAUVAIS
- 62 LEGER Jérôme 03.21.72.67.41
Maison Sports 9 rue Jean Bart - 62143 ANGRES
- 80 LECOSSOIS Stéphane 03.22.52.49.16
UNTEREINER Mélissa - 51 rue de Sully
80000 AMIENS

POURSUITE SUR TERRE - KART CROSS

Date	Lieu	Dpt.	Club	Nat.	Type	Capacité	Spécificité	Trophée
08/04/18	DOMART SUR LA LUCE	80	Picardie Sports Mécaniques		1,2	IR	1 à 12	CHRF Hdef
29/04/18	LA FALOISE	80	C.A.Poursuite de la Picardie Verte		1,2	IR	1 à 12	CHRF Hdef
13/05/18	LAON	2	Ecurie du Berceau		1,2	IR	1 à 12	CHRF Hdef
27/05/18	LA FALOISE	80	C.A.Poursuite de la Picardie Verte		1,2	IR	1 à 12	CHRF Hdef
10/06/18	PORCHEVILLE	78	Association Sportive Mantaise		1,2	IR	1 à 12	CHRF Hdef
08/07/18	LOCQUIGNOL	59	A.S. Automobile terre 59		1,2	IR	1 à 12	CHRF Hdef
02/09/18	DOMART SUR LA LUCE	80	Picardie Sports Mécaniques		1,2	IR	1 à 12	CHRF Hdef
16/09/18	LOCQUIGNOL	59	A.S. Automobile terre 59		1,2	IR	1 à 12	CHRF Hdef



NORMANDIE

14 Calvados 27 Eure 50 Manche
61 Orne 76 Seine Maritime

Correspondants UFOLEP

14 COYETTE Cédric 02.31.06.11.04
16 rue de la Giraffe - 14078 CAEN CEDEX

27 RUFFIN Nicolas 02.32.39.96.82
1 rue Saint Thomas - 27000 EVREUX

50 BESLON Florence 02.33.77.42.51
5 bd de la Dollée - 50009 SAINT LO CEDEX

61 BURGOS Didier 02.33.82.37.86
Centre VPT Route d'Hesloups le Bois des Clairêts
61000 SAINT GERMAIN DU CORBEIS

76 BOILLET Mathilde 01.53.38.85.07
27 rue Cossart - 76340 BLANGY SUR BRESLE

TRIAL 4 X 4

Date	Lieu	Dpt.	Club	Nat.	Type	Capacité	Spécificité	Trophée
19-20/05/18	FECAMPS	76	Fecamps Forest Parc		3	IR	13	CHR
14-15/07/18	CAROLLES	50	Club 4x4 de la Baie		3	RE	13	CHRF

POURSUITE SUR TERRE - KART CROSS

Date	Lieu	Dpt.	Club	Nat.	Type	Capacité	Spécificité	Trophée
29/04/2018	Haudricourt	76	CPAT de la Bresle	1,2	IR	1 à 9-11,12	CHRF	Normandie
01/07/2018	Sommery	76	CPAT de la Bresle	2,1	IR	1 à 12	CHRF	Normandie
29/07/2018	Bazinval	76	ARC	2,1	IR	1 à 12	CHRF	Normandie
05/08/2018	Menonval	76	CPAT de la Bresle	1,2	IR	1 à 12	CHRF	Normandie
12/08/2018	Fresnoy-Folny	76	CPAT de la Bresle	2,1	IR	1 à 12	CHRF	Normandie
26/08/2018	Douvrend	76	CPAT de la Bresle	2,1	IR	1 à 12	CHRF	Normandie
02/09/2018	Vieux Rouen	76	CPAT de la Bresle	2,1	IR	1 à 12	CHRF	Normandie
02/09/2018	Vieux Rouen	76	CPAT de la Bresle	2,1	IR	1 à 12	CHRF	Normandie
16/09/2018	Envermeu	76	CPAT de la Bresle	1,2	IR	1 à 12	CHRF	Normandie
23/09/2018	Beaussault	76	ARC	2,1	IR	1 à 12	CHRF	Normandie
07/10/2018	Ardouval	76	CPAT de la Bresle	1,2	IR	1 à 12	CHRF	Normandie

Le calendrier des Régions contient les manifestations des Sports Mécaniques
labélisées par l'UFOLEP Nationale
et validées par les Comités Régionaux ou Départementaux



OCCITANIE (Pyrénées - Méditerranée)

09 Ariège 12 Aveyron 31 Haute Garonne
32 Gers 46 Lot 65 Hautes Pyrénées
81 Tarn 82 Tarn et Garonne

Correspondants UFOLEP

09 BRUNEL Camille 05.61.02.06.42
13 rue Lieutenant Paul Delpech - 09000 FOIX

12 SEBERT Jean-Michel 05.65.77.36.08
2 rue Henri Dunant - 12000 RODEZ CEDEX

31 DUCHE François 05.62.27.91.12
31 rue des Amidonniers - 31009 TOULOUSE CX

32 LECUONA Cédric 05.62.60.64.27
36 rue des Canaris - 32000 AUCH

46 MALBOUYSSOU Jean-Yves 05.65.22.68.53
121 rue Victor Hugo - 46000 CAHORS

65 LE BIAN Francis 05.62.44.50.55
1 rue Miremont - 65000 TARBES

81 CROS Myriam 05.63.54.10.09
11 rue Fonvieille - 81000 ALBI CEDEX 9

82 MARLHENS Frédéric 05.63.63.11.58
10 rue Gutenberg - 82000 MONTAUBAN

POURSUITE SUR TERRE - KART CROSS

Date	Lieu	Dpt.	Club	Nat.	Type	Capacité	Spécificité	Trophée
14-15/04/18	TOURNECOUPE	32	ACT Kangourous	1,2,3	IR	JPO		
20-21/10/18	ELNE	66	CAS	1,2,3	IR	JPO		
27-28/10/18	TOURNECOUPE	32	ACT Kangourous	1,2,3	IR	JPO		
20-21/10/18	TOURNECOUPE JOKER	32	ACT Kangourous	1,2,3	IR	JPO		
27-28/10/18	ELNE JOKER	66	CAS	1,2,3	IR	JPO		
31/3-1/4/18	ELNE	66	SAP	1,2	IR	1 à 12	CHRF	CSU
28-29/04/18	TOURNECOUPE	32	ACT Kangourous	1,2	IR	1 à 12	CHRF	CSU
12-13/05/18	QUARANTE	34	ACQ	1,2	IR	1 à 12	CHRF	CSU
02-03/06/18	CADALEN	81	ACA	1,2	IR	1 à 12	CHRF	CSU
30/6 & 1/7/18	ELNE	66	CAS	1,2	IR	1 à 12	CHRF	CSU
21 & 22/7/18	SALVAGNAC	81	ACSa	1,2	IR	1 à 12	CHRF	CSU
18/08/2018	SERVIES	81	ACSi	1,2	IR	1 à 12	CHRF	CSU
08-09/09/18	OLARGUES	34	ACCO	1,2	IR	1 à 12	CHRF	CSU
25-26/08/18	SERVIES	81	Autocross du Sidobre	1,2	CT	1 à 12	CHDF	CSU
22-23/09/18	TOURNECOUPE	32	ACT Kangourous	1,2	IR	1 à 12	CHRF	CSU
13-14/10/18	EMPEAUX	32	CAC	1,2	IR	1 à 12	CHRF	CSU
25/08/2018	SERVIES (JOKER)	81	Autocross du Sidobre	1	IR	1 à 12	CHRF	CSU

TRIAL 4X4

Date	Lieu	Dpt.	Club	Nat.	Type	Capacité	Spécificité	Trophée
10-11/02/18	BAIXAS	66	AMCP	3	IR	JPO,E		
03-04/03/18	BAIXAS	66	AMCP	3	IR	JPO,E		
23-24/06/18	LUNEL VIEL	34	JetRide	3	IR	13	CHRF	SUD-EST





PAYS DE LOIRE

44 Loire Atlantique
53 Mayenne
85 Vendée

49 Maine et Loire
72 Sarthe

Correspondants UFOLEP

44 GOURIOU Elodie
9 rue des Olivettes - BP 74107
44041 NANTES CEDEX 01
02.51.86.33.34

49 ALLAIS Cécile
14bis avenue Marie Talet - 49100 ANGERS
02.41.96.11.53

53 BARE Stéphane
31 allée Vieux Saint Louis - 53014 LAVAL Cédex
02.43.56.43.41

72 CHOISNE Simon
18 rue Béranger - 72000 LE MANS
02.43.39.27.12

85 BIGOT Léopoldine
Maison des Sports - 202 boul. Aristide Briand
85000 LA ROCHE SUR YON
07.71.06.57.24

POURSUITE SUR TERRE

Date	Lieu	Dpt.	Club	Nat.	Type	Capacité	Spécificité
20/05/2018	St PHILIBERT DU PONT CHARRAULT	85	CAST	1	IR	1 à 8	CHD
17/06/2018	SAINTE HILAIRE LE VOUHIS	85	ALACV	1	IR	1 à 8	CHD
24/06/2018	SAINTE HILAIRE DE LOULAY	85	ACB	1	IR	1 à 8	CHD
15/07/2018	ST PHILIBERT DU PONT CHARRAULT	85	CAST	1	IR	1 à 8	CHD
28/07/2018	SAINTE HILAIRE DE LOULAY	85	ACB	1	IR	1 à 8	CHD
11/08/2018	ST HILAIRE LE VOUHIS	85	ALACV	1	IR	1 à 8	CHD
02/09/2018	THORIGNY	85	VSA	1			
15-16/09/18	JUMELLES	49	ACJUMELLES	1	RE	1 à 8	CHR

KART CROSS

Date	Lieu	Dpt.	Club	Nat.	Type	Capacité	Spécificité	Trophée
27/05/18	ANDREZE	49	ASMTTA	2	IR	9 à 13	CHR	TROPHEE OUEST
08/07/18	LA CHAUSSAIRE	49	KCKM	2	IR	9 à 13	CHR	TROPHEE OUEST
19/08/18	ST HILAIRE LE VOUHIS	85	VKC	2	IR	9 à 13	CHR	TROPHEE OUEST

POURSUITE SUR TERRE - KART CROSS

Date	Lieu	Dpt.	Club	Nat.	Type	Capacité	Spécificité	Trophée
25/03/18	ANGRIE	49	CARABA	1,2	DE	1 à 13	CT	
25/03/18	JUMELLES	49	ACJUMELLES	1,2	DE	1 à 13	CT	
08/04/18	VERN D'ANJOU	49	ACA VERN	1,2	DE	1 à 12	CT	
08/04/18	ANDREZE	49	ASMTTA	1,2	DE	1 à 13	CT	
22/04/18	ANGRIE	49	CARABA	1,2	RE	1 à 13	CHDF	
22/04/18	Campaux	14	CASM	1,2	IR	1 à 11	CHD	
27/05/18	JUMELLES	49	AC	2,1	DE	1 à 13	CHDF	
03/06/18	LES TOUCHES	44	FDVM	1,2	RE	1 à 12	CHDF,CHR	PDL





PAYS DE LA LOIRE (Suite)

44 Loire Atlantique
53 Mayenne
85 Vendée

49 Maine et Loire
72 Sarthe

Correspondants UFOLEP

44 GOURIOU Elodie
9 rue des Olivettes - BP 74107
44041 NANTES CEDEX 01
02.51.86.33.34

49 ALLAIS Cécile
14bis avenue Marie Talet - 49100 ANGERS
02.41.96.11.53

53 BARE Stéphane
31 allée Vieux Saint Louis - 53014 LAVAL Cédex
02.43.56.43.41

72 CHOISNE Simon
18 rue Béranger - 72000 LE MANS
02.43.39.27.12

85 BIGOT Léopoldine
07.71.06.57.24

POURSUITE SUR TERRE - KART CROSS

Date	Lieu	Dpt.	Club	Nat.	Type	Capacité	Spécificité	Trophée
10/06/18	TREFFIEUX	44	Treffieux Auto Poursuite	1,2	RE	1 à 12	CHDF,CHR	PDL
17/06/18	THEHILLAC	56	Auto Sprint Guémenéen	1,2	RE	1 à 12	CHDF,CHR	PDL
24/06/18	SAINTE-LYPHARD	44	Auto Sprint Guémenéen	1,2	RE	1 à 12	CHDF,CHR	PDL
08/07/18	BESLE-SUR-VILAINE	44	Auto Sprint Guémenéen	1,2	RE	1 à 12	CHDF,CHR	PDL
22/07/18	SAINTE-LYPHARD	44	Auto Sprint Guémenéen	1,2	RE	1 à 12	E	
28/07/18	GUÉMENE-PENFAO	44	Auto Sprint Guémenéen	1,2	RE	1 à 12	E	
15/08/18	GUÉMENE-PENFAO	44	Auto Sprint Guémenéen	1,2	RE	1 à 12	CHR,CHD	PDL
09/09/18	SAVENAY	44	Auto Sprint Guémenéen	1,2	DE	1 à 12	CHD,CHR	PDL
29-30/09/18	THEHILLAC	56	FDVM Fous du Volant de Malville	1,2	RE	1 à 12	CHR,CHD	PDL

06/05/2018	BREE	53	TESA	1,2	IR	1 à 12	CHD	
13/05/2018	ESCOUCHE	61	CASM 53	1,2	IR	1 à 12	CHD	
27/05/2018	JUMELLES	49	CASM 53	1,2	IR	1 à 12	CHD	
08/06/2018	ST GERMAIN/A	53	CASM 53	1,2	IR	1 à 12		
17/06/2018	JUVIGNE	53	TESA	1,2	IR	1 à 12	CHD	
22/07/2018	BREE	53	CASM 53	1,2	IR	1 à 12	CHD	
19/08/2018	PRINCE	35	TESA	1,2	IR	1 à 12	CHD	
25&26/08/18	LA BACONNIERE	53	TESA	1,2	IR	1 à 12	CHD	
09/09/2018	CAMPAUX	14	CASM 53	1,2	IR	1 à 12	CHD	
23/09/2018	ESCOUCHE	61	CASM 53	1,2	IR	1 à 12	CHD	
07/10/2018	ST GERMAIN/A	53	CASM 53	2,1	IR	1 à 12	CHD	

TRIAL 4X4

Date	Lieu	Dpt.	Club	Nat.	Type	Capacité	Spécificité
30/6-1/7/18	BOURGON	53	Astro	3	RE	13	CHR
06-07/10/18	SAINT JEAN SUR ERVE	53	Keep Cool Club	3	Rf	13	CHR





PROVENCE - ALPES - CÔTE D'AZUR

04 Alpes de Haute Provence 05 Hautes Alpes
 06 Alpes Maritimes 13 Bouches du Rhône
 83 Var 84 Vaucluse

Correspondants UFOLEP

04 AUZET-PEY Sabine 04.92.30.91.10
 9 chemin des Alpilles - BP 9049
 04991 DIGNES LES BAINS CEDEX

05 LE BRAS Lineke 04.92.56.02.03
 2 avenue Lesdiguières - 05000 GAP

06 LUCAS Philippe 04.93.87.24.64
 12 rue Vernier - 06000 NICE

13 HERBAUT Olivier 04.13.24.80.00
 Cal Busserade - 58 rue Cavaignac
 13003 MARSEILLE

83 DURAND Olivier 04.94.24.72.87
 68 avenue victor Agostini - 83000 TOULON

84 GOGIBUS Zinebe 04.26.03.17.25
 5 rue Adrien Marcal - BP 1003
 84095 AVIGNON CEDEX 9

TRIAL 4X4

Date	Lieu	Dpt.	Club	Nat.	Type	Capacité	Spécificité
21-22/07/18	CAILLE	6	Saint Paul Auto Loisirs	3	RE	13	CHRF
25/02/18	GRASSE	6	Grasse loisirs	3	RE	13	E
20/05/18	GRASSE	6	Grasse loisirs	3	RE	13	E
21-22/04/18	GRASSE	6	Grasse loisirs	3	RE	13	CHRF
8-9/09/18	GRASSE	6	Grasse loisirs	3	RE	13	CHRF
25/02/18	GRASSE	6	Grasse loisirs	3	RE	13	CHRF,E
13/01/18	MOLLEGES	13	Alpilles 4x4	3	IC	13	E
24/02/18	MOLLEGES	13	Alpilles 4x4	3	IC	13	E
17/03/18	MOLLEGES	13	Alpilles 4x4	3	DE	13	E
7-8/04/18	MOLLEGES	13	Alpilles 4x4	3	RE	13	CHRF
09/12/18	MOLLEGES	13	Alpilles 4x4	3	IR	13	JPO
21-22/04/18	EGUILLES	13	Bompard Loisirs	3	IC	13	E
19-20/05/18	EGUILLES	13	Bompard Loisirs	3	IC	13	E
26-27/05/18	EGUILLES	13	Bompard Loisirs	3	IC	13	E
2-3/06/18	EGUILLES	13	Bompard Loisirs	3	IC	13	E
9-10/06/18	EGUILLES	13	Bompard Loisirs	3	RE	13	CHRF

Le calendrier des Régions contient les manifestations des Sports Mécaniques
 labélisées par l'UFOLEP Nationale
 et validées par les Comités Régionaux ou Départementaux

L'Ufolep en piste

Le karting est une discipline du sport automobile qui se pratique sur des circuits fermés homologués de 700 à 1 500 mètres environ et d'une largeur de 8 mètres en moyenne.

La pratique du kart se fait sur trois niveaux : en location, en loisir (avec son propre matériel) ou en compétition (courses officielles réservées aux licenciés).

Le karting est une discipline éducative et sportive très encadrée, praticable dès l'âge de 6 ans, les grands noms de la Formule 1 sont tous issus de cette activité.

La pratique du Karting a un rôle éducatif car elle demande une concentration maximale, un esprit combatif et une vraie maîtrise de soi.

En France il existe plus de 350 circuits de karts (indoor et outdoor) et de plus en plus de personnes pratiquent le karting sur les circuits, en location, ou par le biais des séminaires d'entreprises. Plus de 5 millions de français ont déjà pratiqué le karting.

L'UFOLEP met tout en œuvre par différentes initiatives pour démocratiser et rendre accessible au plus grand nombre. la pratique du karting.

Merci a bientôt.

Bruno Corbillé

Créateur et gérant depuis 1993

Tél 02.40.51.92.35 Fax 02.40.51.89.53

contact@solokart.com www.solokart.com



Le Karting

COMPOSITION DE LA CNS KARTING

FONCTION	NOM	PRENOM	RUE	CP	VILLE	PORTABLE	E-MAIL
Responsable national	CHAPPARD	Eric	PISTE DE KARTING	77550	MOISSY CRA-MAYEL	06 75 37 65 46	chappard.eric@kartland.fr
Membre	CORBILLE	Bruno	LA BROSSAUDIERE SAVENAY	44750	QUILLY	06 09 34 89 19	contact@solokart.com
Membre	FEVRES	Michel	3 RUE TEYCHOUERE	33380	BEGANOS	06 07 78 69 27	m.fevres@free.fr
Membre	LAVILLE	Jérôme	58 RUE DU GENERAL GIRAUD	71100	CHALON SUR SAONE	06 11 40 16 79	lkskarting@free.fr
Membre	RIBAGER	Alain	MEGASPOR - RUE DE LA GRAVIERE	68600	BIESHEIM	06 12 71 59 89	megasportkarting@hotmail.fr
Représentante du CD	ROIG	Michèle	4 RUE JEAN-PAUL SARTRE	34230	PAULHAN	06 12 41 19 70	mroig.laligue@ufolep-usep.fr

Chargé du suivi : Nicolas ARMAND : 01.43.58.97.70 - narmand.laligue@ufolep-usep.fr



EPREUVES KARTING PISTE

Date	Lieu	Dpt.	Club	Nature	Type	Spécificité
25/03/2018	MOISSY-CRAMAYEL	77	KART-SENART-UFOLEP	Vitesse	IR	VITESSE
06/05/2018	VAL D'ARGENTON 79	79	ASK BOIENNE	Vitesse	RE	VITESSE
20/05/2018	MOISSY-CRAMAYEL	77	KART-SENART-UFOLEP	Vitesse	IR	VITESSE
03/06/2018	ESCORUCE	40	ASK BOIENNE	Vitesse	RE	VITESSE
10/06/2018	BELVAL SOUS CHATILLON	51			RE	VITESSE
01/07/2018	BISCARROSSE	40	ASK BOIENNE	Vitesse	RE	VITESSE
01/07/2018	MOISSY-CRAMAYEL	77	KART-SENART-UFOLEP	Vitesse	IR	VITESSE
02/09/2018	SAINT GENIS DE SAINTONGE	17	ASK SAINT GENIS DE SAINTONGE	Vitesse	RE	VITESSE
16/09/2018	LESCAR	64	SPORTS MECANIQUES PALOIS	Vitesse	RE	VITESSE
16/09/2018	MOISSY-CRAMAYEL	77	KART-SENART-UFOLEP	Vitesse	IR	VITESSE
14/10/2018	MOISSY-CRAMAYEL	77	KART-SENART-UFOLEP	Vitesse	IR	VITESSE
04/11/2018	BISCARROSSE	40	ASK BOIENNE	Vitesse	RE	VITESSE
29-30/09/2018	PLESSE	44	KARTING A PLESSE	Vitesse	IR	VITESSE
7-8/07/2018	PLESSE	44	KARTING A PLESSE	Vitesse	IR	VITESSE

ENDURANCE

18/11/2018	MOISSY-CRAMAYEL	77	KART-SENART-UFOLEP	Endurance	IR	ENDURANCE
------------	-----------------	----	--------------------	-----------	----	-----------

Le circuit de karting le plus long d'Europe

SOLOKART
Sensations et plaisir garantis

SOLOKART Calendar France & Argente
Novembre 2016

Pôle SOLOKART
La Plardière
44630 PLESSE
TEL 02.40.51.92.35
FAX 02.40.51.89.53
Mail : contact@solokart.com
Site www.solokart.com

Photo RVP



COMPOSITION DE LA CNS MOTO

NOM	PRENOM	RUE	CP	VILLE	E-MAIL
PITOUX-MASSON Daniel Co-responsable		"LE PAR"	09320	BOUSSENAC	dpm3151@orange.fr
MICHNOWSKY Véronique Co-responsable		3 PLACE VARILLAS	23000	GUERET	ufolep23@wanadoo.fr
BALIGAND	Lionel	605 ROUTE DU SOUGEY LE CLOS DE L'ETOILE	01340	MARSONNAS	cnsmoto.ufolep@orange.fr lidajo@orange.fr
BIANCHI	Lyna	LE POUMERAUD	23460	SAINT MARE A LOUBAUD	llosolier@hotmail.fr
BOURCIER	Patrick	4 RUE DU NEUF SEPTEMBRE	54500	AUDUN LE ROMAN	852arc@gmail.com
CEBRON	Florent	8 ALLEE BRISSOT	44800	SAINT HERBLAIN	florent.cebron@free.fr
HELPER	Thierry	21 GRANDE RUE	88330	BADMENIL AUX BOIS	thierry.helper@gmail.com
HUSSON	Jean- Daniel	42 RESIDENCE PARC BEAU SITE	52000	CHAUMONT	jean.husson@neuf.fr
MOREAU	Dominique	190 AVENUE ST MONEHOULD	51060	CHALONS EN CHAMPAGNE	domoreau@orange.fr
ROIG	José	4 RUE JEAN-PAUL SARTRE	34230	PAULHAN	joserioig@live.fr
ROUX	Dominique	VILLAGE DE LAUNAY	18310	SAINT OTRILLE	rouxdo@west-telecom.com
SABLE	Jean-Claude	15 RUE DES CORRIAUX LA FOSSE	62136	LESTREM	jc.sable@orange.fr delegue.sportif@crufap.fr
TRAGUS	Jean	10 D ROUTE DE NATIONALE	57220	FOULIGNY	tragus.jean@gmail.com jean.tragus@enedis-grdf.fr
BROYDE Elu du CDN	Thierry	LAVALADE	19140	CONDAT SUR GANAVEIX	broyde.thierry@orange.fr
COUTURE Elu du CDN	Gilles	20 CHEMIN DU CONTE	40320	GEAUNE	couture.gilles@wanadoo.fr

LES EVÈNEMENTS NATIONAUX 2018



FORMATION

20 janvier	18 BOURGES	Officiel	Visiteurs de circuit
20 janvier	18 BOURGES	Officiel	Visiteurs de terrain
20 janvier	18 BOURGES	Officiel	Référent technique
20 janvier	18 BOURGES	Officiel	Recyclage D.C.

MOTO-CROSS

10-12 août	21 VENAREY	ABCDFQ	STF MOTO + QUAD
------------	------------	--------	-----------------

50 A GALET

25 août	01 GRIEGES	G	Rassemblement National
---------	------------	---	------------------------

Officiels...Animateurs...Jeunes...

La Formation

Dans toutes les activités motocyclistes pratiquées en Ufolep, qu'elles soient tout terrain comme le motocross, le trial ou l'enduro ou encore sur l'asphalte comme la moto 50 ou le 50 à galet, le besoin est grand en terme de formation, tant pour la pratique et l'apprentissage de ces différentes disciplines, que pour l'encadrement et l'organisation des différentes manifestations.

Depuis la mise en œuvre du dernier Plan National de Formation et dans l'attente du prochain qui devrait voir le jour au cours de cette saison, la CNS Moto a toujours fait évoluer ses formations et leurs contenus afin de s'adapter au mieux aux différents textes législatifs ou réglementaires ainsi qu'à l'évolution des pratiques.

Les COMMISSAIRES :

Sans eux pas d'organisation de nos épreuves. La CNS Moto a défini les contenus adaptés à la délivrance des « capacités » pour la formation des commissaires dans les différentes fonctions nécessaires au déroulement d'une manifestation ; commissaires de piste, de pointage, de juge de trial, de contrôleurs administratifs ou techniques.

Les DIRECTEURS de COURSE :

Ils sont les officiels en charge du bon déroulement sportif des compétitions. Leur autorité s'étend à toutes les zones à caractère sportif (piste, parc pilotes ...). Leur formation appréhendera tous les contenus spécifiques nécessaires à l'organisation et à la sécurité de nos manifestations.

Les VISITEURS de circuits ou de terrains respectivement pour les activités de moto-cross ou de trial :

Les visiteurs ont pour mission d'assurer la visite d'un circuit ou d'un terrain afin d'établir le document technique de visite pour permettre le cas échéant la délivrance de l'agrément UFOLEP par le Comité départemental.

Les REFERENTS TECHNIQUES :

Ils sont formés à la mise en œuvre de

tous les contrôles techniques, de sécurité ou de conformité, et ce pour toutes les disciplines. Ils sont ensuite les référents techniques régionaux chargés de la formation et du recyclage des contrôleurs techniques.

Le BREVET FEDERAL de FORMATEUR TERRITORIAL :

Il s'adresse aux directeurs de course qui souhaitent s'investir, sur leur territoire, dans la formation et plus particulièrement des nouveaux directeurs de course. Cette formation leur donnera une vision approfondie de l'organisation et de la mise en œuvre d'une formation tant sur le plan matériel que pédagogique.

Les ANIMATEURS :

Ils sont formés pour encadrer les jeunes dans les écoles de conduite. Lors de leur formation les futurs animateurs découvriront toutes les facettes nécessaires à la mise en œuvre de séances éducatives dans leurs écoles de conduite (élaboration des fiches de séances, sécurité, réglementations ...).

Les ECOLES de CONDUITE :

A partir de 6 ans pour apprendre à conduire raisonnablement, elles misent en priorité sur la maîtrise du véhicule, de l'environnement, des conditions de sécurité, lors d'activités multiples disposant d'un encadrement qualifié, en repoussant les notions de compétitivité ne devant apparaître que beaucoup plus tard chez l'enfant, mais aussi en fournissant aux jeunes élèves un cadre et un accompagnement sportifs au sein d'une pratique individuelle où souvent les participants se côtoient sans vraiment se rencontrer. Elles préparent au test d'aptitude nécessaire à la délivrance d'une licence en compétition, le CASM (Certificat d'aptitude au Sport Motocycliste).

Tous les renseignements concernant ces formations sont disponibles auprès de vos délégations départementales ou à l'échelon national auprès de la C.N Formation.



AUVERGNE - RHÔNE-ALPES

01 Ain 03 Allier 07 Ardèche15
 15 Cantal 26 Drôme 38 Isère
 42 Loire 43 Haute-Loire 63 Puy de Dôme
 69 Rhône 73 Savoie 74 Haute Savoie

Correspondants

Région:
 GODDRIDGE Cédric 06.89.04.36.23
 01 CORDON Méinda 04.74.23.80.14
 7 av. J.M. Verne - 01000 BOURG EN BRESSE
 03 47 rue Félix Lebourg - 03410 DOMERAT
 07 SAN JOSE ROCHETTE Marielle 04.75.20.29.81
 Bd de la Rochette - 07002 PRIVAS CEDEX
 15 COUDERC Philippe 04.71.48.42.58
 Centre Antonin Lac - Rue du 139ème R.I.
 15012 AURILLAC CEDEX
 26 DESFOSSEZ Vincent 04.75.82.65.00
 26-32 avenue Sadi Carnot - 26001 VALENCE
 38 NALE Nadine 04.76.91.88.89
 1ter rue Hector Berlioz - 38210 TULLINS
 42 MARTIN Mickaël 04.77.49.54.85
 6 rue Buisson - CS 50514
 42007 SAINT ETIENNE CEDEX 1
 43 VARENNE Josyane 04.71.02.98.18
 1 chemin de la Sermonne - 43750 VALS
 63 IMBERDIS Pierre-Benoît 04.73.14.79.14
 31 rue Pélissier
 63028 CLERMONT FERRAND CEDEX 2
 69 FATH Maryline 09.50.53.31.17
 PINAY Mathieu
 20 rue François Garcin - 69423 LYON CEDEX 03
 73 SALENTINY Angelina 04.79.33.85.52
 81 chemin de Ecuireuil - BP 403
 73004 CHAMBERY CEDEX
 74 MOTTIN Manon 04.50.52.30.02
 3 avenue de la Plaine - 74008 ANNECY CEDEX

MOTO CROSS

Date	Lieu	Dpt.	Club	Nature	Type	Capacité	Spécificité
25/03/2018	Vezel	15	Moto Club des Volcans	1	IR	A,B,C,D,F,O,P,Q	CHD
01/04/2018	Trémouille	15	Moto Club des Volcans	1	IR	A,B,C,D,F,O,P,Q	CHD
22/04/2018	Laguépie	82	Moto club des Volcans	1	IR	A,B,C,D,F,O,P,Q	CHD
22/04/2018	Labrousse	15	Moto Club des Volcans	1	IR	A,B,C,D,F,O,P,Q	CHD
29/04/2018	Laguépie	47	Moto Club des Volcans	1	IR	A,B,C,D,F,O,P,Q	CHD
01/05/2018	Grièges	1	MC UFOLEP Griègeois	1	IR	A,B,C,D,F,O,P,Q	CHDRA
13/05/2018	Ternant	58	Sud Morvan MC	1	IR	A,B,C,D,F,O,P,Q	CHDRA
20/05/2018	L'Abergement de Cuisery	71	MC des Sables	1	IR	A,B,C,D,F,O,P,Q	CHDRA
02/06/2018	Teissière de Cornet	15	Moto Club des Volcans	1	IR	A,B,C,D,F,O,P,Q	CHD
16/06/2018	Souceyrac	46	Moto Club des Volcans	1	IR	A,B,C,D,F,O,P,Q	CHD
24/06/2018	Ladinhac	15	Moto Club des Volcans	1	IR	A,B,C,D,F,O,P,Q	CHD
24/06/2018	Varennnes le Grand	71	MC Val DE Saône	1	IR	A,B,C,D,F,O,P,Q	CHDRA
01/07/2018	Chalvignac	15	Moto Club des Volcans	1	IR	A,B,C,D,F,O,P,Q	CHD
15/08/2018	Ruynes en Margeride	15	Moto Club des Volcans	1	IR	A,B,C,D,F,O,P,Q	
26/08/2018	Saint Mamet	15	Moto Club des Volcans	1	IR	A,B,C,D,F,O,P,Q	CHD
02/09/2018	Roumégoux	15	Moto Club des Volcans	1	IR	A,B,C,D,F,O,P,Q	CHD

TRIAL

Date	Lieu	Dpt.	Club	Nature	Type	Capacité	Spécificité
06/12/2018	St Etienne les Orgues	42	Provence Trial Classic	3	IR	V	CHR

50 A GALET

Date	Lieu	Dpt.	Club	Nature	Type	Capacité	Spécificité
02/07/2017	ST ETIENNE OULLIERES	69	PRINTEMPS DES OULLIERES	4	IR	G	CHR 4 h.
25/08/2018	GRIEGES	1	COMITE DES FÊTES	4	NA	G	6 heures



BOURGOGNE - FRANCHE-COMTE

21 Côte d'Or
39 Jura
70 Haute-Saône
89 Yonne

25 Doubs
58 Nièvre
71 Saône et Loire
90 Territoire de Belfort

Correspondants UFOLEP

21 PIROLLEY Aurélien 03.80.50.15.45
Maison des Associations Boîte WW9
2 rue des Corroyeurs - 21068 DIJON CEDEX

25 La Ligue - FOL - 14 rue Violet usep25@orange.fr
25000 BESANCON

39 GRAPPIN Héline 03.84.35.12.13
280 rue des Violettes - 39009 LONS LE SAUNIER

58 SAUVEGRAIN Fabrice 03.86.71.97.33
7 rue Commandant Rivière - 58000 NEVERS

70 FROIDEVAUX Gilles 03.84.75.95.85
29 boulevard Général de Gaulle - BP 137
70003 VESOUSOUL CEDEX

71 KUJAR-MULLER Mathieu 03.85.23.02.53
41 Grande rue de la Coupée
71850 CHARNAY LES MACON

89 GONZALEZ Charly 03.86.42.01.21
57 avenue des Clairions - 89000 AUXERRE

90 MALCUIT Pascal 03.84.46.66.00
I.A. place de la Révolution Française
90003 BELFORT CEDEX

MOTO CROSS

Date	Lieu	Dpt.	Club	Nature	Type	Capacité	Spécificité
01/04/2018	Leuglay	21	MC Leuglay	1	RE	A,B,C,D,E,F,O,P	CHR
15/04/2018	Brassy	58	MC Montbarron	1	RE	A,B,C,D,E,F,O,P	CHR
22/04/2018	Millery	21	MC télégraphe	1	DE	A,B,C,D,E,F,O,P	CHD
01/05/2018	Grièges	1	MC Griègeois	1	RE	A,B,C,D,E,F,O,P	CHR
13/05/2018	Ternant	58	Sud Morvan MC	1	RE	A,B,C,D,E,F,O,P	CHR
20/05/2018	Abergement de Cuisery	71	MC des Sables	1	RE	A,B,C,D,E,F,O,P	CHR
03/06/2018	Quincey	21	MC Grands Crus	1	DE	A,B,C,D,E,F,O,P	CHD
24/06/2018	Varennes le Grand	71	MC val de Saone	1	RE	A,B,C,D,E,F,O,P	CHR
01/07/2018	La Roche en Brenil	21	MC Rochelois	1	DE	A,B,C,D,E,F,O,P	CHD
29/07/2018	Auxonne	21	Etoile Auxonnaise	1	DE	A,B,C,D,E,F,O,P	CHD
10-12/08/18	Venarey les Laumes	21	MC Venarey les Laumes	1	NA	A,B,CD,F,P,Q	CHN
26/08/2018	Saint Julien	21	MV Val de Norge	1	DE	A,B,C,D,E,F,O,P	CHD
19/08/2018	Prauthoy	21	MC Vauxois	1	DE	A,B,C,D,E,F,O,P	CHD
02/09/2018	Brassy	58	MC Montbarron	1	DE	A,B,C,D,E,F,O,P	CHD
16/09/2018	Jancigny	21	MV Jancigny	1		A,B,C,D,E,F,O,P	CHD

TRIAL

Date	Lieu	Dpt.	Club	Nature	Type	Capacité	Spécificité
25/03/2018	Gouhenans	70	MOTO 90 TRIAL CLUB	3	IN	A,B,C,D,F,V	CHR
28-29/04/18	Lyoffans	70	Moto 90 Trial Club	3	IR	A,B,C,D,E,F,O,P,V	CHR
20/05/2018	La Roche en Brenil	21	MC Rochelois	3	IR	V	CHR
24/06/2018	Beutal	25	MC Sochaux Beutal	3	IR	A,B,C,D,E,F,O,P,V	CHR
		39	MOTO CLUB DU RIZOU	3	IN	A,B,C,D,F,V	CHR



BRETAGNE

22 Côte d'Armor
35 Ile et Vilaine

29 Finistère
56 Morbihan

Correspondants UFOLEP

Région:
Maison des Sports - 18 rue Pierre de Coubertin
22440 PLOUFRAGAN - ufolepbretagne@gmail.com

22 CREISMEAS Morgane 02.96.76.25.77
18 rue Pierre de Coubertin - Maison des Sports
22440 PLOUFRAGAN

29 RABIN Olivier 02.98.02.18.47
61 rue Pen-Ar-Menez - 29200 BREST

35 BECHU Nicolas 02.99.67.10.63
Centre Colombià - 45 rue Capitaine Maignan
35000 RENNES

56 BERNARD Cyril 02.97.21.17.43
51 avenue Chenailier - CS 40313
56103 LORIENT CEDEX



MOTO CROSS

Date	Lieu	Dpt.	Club	Nature	Type	Capacité	Spécificité
20/05/2018	BAGUER PICAN	35	MC Picanais	1	RE	A,B,C,D,E,F,O,P	CHR
10/06/2018	TREMBLAY	35	MC Tremblay	1	RE	A,B,C,D,E,F,O,P	CHR
17/06/2018	LA MOTTE	22	Moto Loisirs la Motte	1	RE	A,B,C,D,E,F,O,P	CHR
08/07/2018	PLEINE FOUGERES	35	MC Pleine Fougères	1	RE	A,B,C,D,E,F,O,P	CHR
21/07/2018	ALLAIRE	56	MC Nocturne Org.	1	IN	A,B,C,D,F,O,P	CHINT
29/07/2018	VAL D'IZE	35	ML Val d'Ize	1	RE	A,B,C,D,E,F,O,P	CHR
19/08/2018	ANDOUILLE NEUVILLE	35	TT dU Rocher	1	RE	A,B,C,D,E,F,O,P	CHR
26/08/2018	MEILLAC	35	MC Meillac	1	RE	A,B,C,D,E,F,O,P	CHR
10/09/2018	PAIMPONT	56	BroceliandeMoto Verte	1	RE	A,B,C,D,E,F,O,P	CHR
16/09/2018	TALENSAC	35	MC Talensac	1	RE	A,C,B,D,E,F,O,P	CHR
30/09/2018	MERNEL	35	AL Mernel	1	RE	A,B,C,D,E,F,O,P	CHR
07/10/2018	MINIAC MORVAN	35	Miniac Motos Loisirs	1	RE	A,B,C,D,E,F,O,P	CHR

50 A GALET

Date	Lieu	Dpt.	Club	Nature	Type	Capacité	Spécificité
31/03/2018	Nouvoitou	35	Galet' saucisse	4	IR	G	CHR
10-13/05/2018	Rennes	35	AEIR Rock'n Solex	4	IC	G	CHD
25-26/08/2018	Guilers	29	Solex Iroise	4	IR	G	CHR

Le calendrier des Régions contient les manifestations des Sports Mécaniques labélisées par l'UFOLEP Nationale et validées par les Comités Régionaux ou Départementaux



CENTRE VAL DE LOIRE

18 Cher
36 Indre
41 Loir et Cher

28 Eure et Loir
37 Indre et Loire
45 Loir-et-Cher

Correspondants UFOLEP

Région:
DUVEAU Christian 02.38.54.02.00
18 CAMUS Sybil 02.48.48.01.00
5 rue Samson - CS 70219
18022 BOURGES CEDEX
28 LERAY Morgan 02.37.84.05.92
4 impasse du Quercy - 28110 LUCE
36 MAISONNETTE Delry 02.54.61.34.55
23 boulevard de la Vallée - BP 77
36002 CHATEAUROUX CEDEX
37 NICOLSI Vincent 02.47.66.92.11
10 avenue de la République
37300 JOUE LES TOURS
41 THALA Céline 02.54.43.86.65
10 allée Jean Amrouche - 41010 BLOIS CEDEX
45 SUAREZ David 02.38.54.42.49
Avenue du Parc Floral
45100 ORLEANS LA SOURCE



MOTO CROSS

Date	Lieu	Dpt.	Club	Nature	Type	Capacité	Spécificité
22/04/2018	THEILLAY	41	MC Theillay	1	IR	A,B,C,D,O,Q,E,V	CHR
06/05/2018	CHATEAUROUX	36	MC Castelroussin	1	IR	A,B,C,D,E,O,Q	CHR
20/05/2018	VIERZON	18	MV Vierzonnaise	1	IR	A,B,C,D,E,O,Q	CHR
03/06/2018	SOUGY	45	Écurie d'Orléans	1	IR	A,B,C,D,E,O,Q	CHR
10/06/2018	SELLES SUR NAHON	36	MC Selles sur Nahon	1	IR	A,B,C,D,E,O,Q	CHR
24/06/2018	PRISSAC	36	Ass. Sports Mécanique	1	IR	A,B,C,D,E,O,Q	CHR
08/07/2018	VIERZON	18	MV Vierzonnaise	1	IR	A,B,C,D,E,O,Q	CHR

TRIAL

Date	Lieu	Dpt.	Club	Nature	Type	Capacité	Spécificité
09/09/2018	Francueil	37	Trial Club de Francueil	3	NA	V	CHN AFATA

50 VITESSE

Date	Lieu	Dpt.	Club	Nature	Type	Capacité	Spécificité
10/06/2018	CLION SUR INDRE	36	Le Maillon	4	NA	G,H,B	CHN
25/03/2018	MAGNY COURS	58	Scooterpower	4	IR	H	CHN
15/04/2017	VILLEPERDUE	37	Scooterpower	4	IR	A,B,	CHN
13/05/2018	LA CHATRE	36	Scooterpower	4	IR	B,C	CHN
26/08/2018	MER	41	Scooterpower	4	IR	B,C	CHN
14/10/2018	SALBRIS	41	Scooterpower	4	IR	B,C	CHN



CHAMPAGNE ARDENNES

08 Ardennes
51 Marne

10 Aube
52 Haute Marne

Correspondants UFOLEP

08 MILLERAND Astrid 03.24.33.81.14
19 avenue de Montcy Notre Dame
08002 CHARLEVILLE MEZIERES CEDEX

10 MAYENGA Mervyn 03.25.82.68.60
15 avenue d'Echenilly
10120 SAINT ANDRE LES VERGERS

51 MUNIER Alexis (ADD) 03.26.84.32.26
23 rue Alphonse Daudet - BP 2187
51081 REIMS CEDEX

52 VAN DE WIELE Marie 03.21.72.67.41
Maison des Associations - 14 rue des Platanes
52902 CHAUMONT CEDEX 9

MOTO CROSS

Date	Lieu	Dpt.	Club	Nature	Type	Capacité	Spécificité
01/04/2018	FRESNE LES REIMS	51	101 MX RACING	1	RE	A,B,C,D,H,F,P	Qualif.
02/04/2018	FRESNE LES REIMS	51	101 MX RACING	1	RE	A,B,C,D,H,F,P	CHR
15/04/2018	MONGENOST	51	MC Puissance 10	1	RE	A,B,C,D,H,F,P,O,Z	HC
29/04/2018	MOIREMOND	51	MC Moto Verte Argonne	1	RE	A,B,C,D,H,F,P	CHR
20/05/2018	SAINTE MENEHOULD	51	Team Menou MC	1	RE	A,B,C,D,H,F,P	CHR
03/06/2018	MOURMELON	51	CSAG Mourmelon	1	RE	A,B,C,D,H,F,P	CHR
24/06/2018	SAINTE PHAL	10	MC Saint Phalots	1	RE	A,B,C,D,H,F,P	CHR
22/07/2018	Si piste indisponible en juin						
01/07/2018	ROMILLY SUR SEINE	10	MC Puissance 10	1	RE	A,B,C,D,H,F,P	CHR
26/08/2018	Si piste indisponible en juillet						
29/07/2018	MONTMORENCY	10	RCV Chavanges	1	RE	A,B,C,D,H,F,P	CHR
0,23724537	MONGENOST	51	MC Puissance 10	1	RE	A,B,C,D,H,F,P	CHR
02/09/2018	COURDEMANGES	51	MC Courdemanges Huiron	1	RE	A,B,C,D,H,F,P	CHR
16/09/2018	POIX	51	MC Poix	1	RE	A,B,C,D,H,F,P	CHR
23/09/2018	FRESNE LES REIMS	51	101 MX RACING	1	IR	A,B,C,D,H,F,P	CHR



GRAND EST

VITESSE 50

Date	Lieu	Dpt.	Club	Nature	Type	Capacité	Spécificité
2-3/06/2018	Chaumont	52	Squadra 52	4	IR	G	24 heures
23/09/2018	Joinville	52	Squadra 52	4	IR	G	CHR



GRAND EST

- 08 Ardennes 10 Aube 51 Marne
 52 Haute Marne 54 Meurthe et Moselle
 55 Meuse 57 Moselle 67 Bas Rhin
 68 Haut Rhin 88 Vosges

Correspondants UFOLEP

- Région:
 FAVAUDON Yvan 03.26.84.36.91
- 08 MILLERAND Astrid 03.24.33.81.14
 19 avenue Montcy Notre Dame
 08002 CHARLEVILLE MEZIERES CEDEX
- 10 MAYENGA Mervyn 03.25.82.68.60
 15 avenue d'Echenilly
 10120 SAINT ANDRE LES VERGERS
- 51 MUNIER Alexis (ADD) 03.26.84.32.26
 23 rue Alphonse Daudet - BP 2187
 51081 REIMS CEDEX
- 52 VAN DE WIELE Marie 03.25.03.68.38
 Maison des Associations - 14 rue des Platanes
 52902 CHAUMONT CEDEX 9
- 54 THOMASIN JULIE 03.83.92.56.10
 49 rue Isabey CS 85221 - 54052 NANCY CEDEX
- 55 CHAOMLEFFEL Christophe 03.29.79.94.98
 FIGUET Olivier - 15 rue Robert Lhuerre
 55001 BAR LE DUC CEDEX
- 57 GERARD William 03.87.66.10.47
 1 rue du Pré Chaudron - 57000 METZ
- 67 FRANTZ Thierry 03.90.40.63.76
 15 rue de l'Industrie - 67412 ILLKRICH CEDEX
- 68 CHRISTLEN Freddy 03.89.45.70.02
 2 rue des Alpes - BP 40006 - 68390 SAUSHEIM
- 88 DOLD Jean-Marc 03.29.33.71.15
 15 rue Général de Reffye - 88000 EPINAL

MOTO CROSS

Date	Lieu	Dpt.	Club	Nature	Type	Capacité	Spécificité
01/04/2018	FRESNE LES REIMS	51	101 MX RACING	1	RE	A,B,C,D,E,F,P,H	CHR
02/04/2018	FRESNE LES REIMS	51	101 MX RACING	1	RE	A,B,C,D,E,F,H,P	CHR
08/04/2018	FONTENOY LE CHATEAU	88	LES MOUTARDS	1	RE	A,B,C,D,E,F,P,V	CHR
15/04/2018	MONTGENOST	51	MC PUISSANCE 10	1	IR	A,B,C,D,F,H,O,V,P	
15/04/2018	MAXEVILLE	54	STANISLAS MC	1	RE	A,B,C,D,E,F,P,V	CHR
28-29/04/18	RAMONCHAMPS	88	MC RAMONCENAIS	1	RE	A,B,C,D,E,F,P,V	ENT
29/04/2018	MOIREMONT	51	MC MOTO VERTE ARGONNE	1	RE	A,B,C,D,E,F,H,O,P	CHR
06/05/2018	STRASBOURG	67	TEAM MAILLAT	1	RE	A,B,C,D,E,F,P,V	CHR
13/05/2018	BAMBIDERSTROFF	57	MC CREHANGE BAMB	1	RE	A,B,C,D,E,F,P,V	CHR
20/05/2018	SAINTE MENEHOULD	51	TEAM MENU MC	1	RE	A,B,C,D,E,F,G,H,P	CHR
27/05/2018	GIRONCOURT	88	AMC GIRONCOURT	1	RE	A,B,C,D,E,F,P,V	CHR
03/06/2018	MOURMELON	51	CSAG MOURMELON	1	RE	A,B,C,D,E,F,H,O,P	CHR
24/06/2018	SAINTE PHAL	10	MC SAINT PHALOIS	1	RE	A,B,C,D,E,F,H,O,P,V	CHR
03/06/2018	MONT BONVILLIERS	54	MC MONT BONVILLIERS	1	DE	E	DEM
09/06/2018	RAMONCHAMPS	88	MC RAMONCENAIS	1	IN	V	CHINT
10/06/2018	RAMONCHAMPS	88	MC RAMONCENAIS	1	RE	A,B,C,D,E,F,P	CHR
24/06/2018	DALHAIN	57	MC DALHAIN	1	RE	A,B,C,D,E,F,P,V	CHR
01/07/2018	ROMILLY SUR SEINE	10	MC PUISSANCE 10	1	RE	A,B,C,D,E,F,H,O,P	CHR
29/07/2018	MONTMORENCY	10	RVA CHAVANGES	1	RE	A,B,C,D,E,F,H,O,P	CHR
01/07/2018	LIFFOL LE GRAND	88	LIFFOL MOTO VERTE	1	RE	A,B,C,D,E,F,P,V	CHR
05/08/2018	MONTGENOST	10	MC PUISSANCE 10	1	RE	A,B,C,D,E,F,H,O,P	CHR
02/09/2018	COURDEMANGES	51	MC COURDEMANGES HUIRON	1	RE	A,B,C,D,E,F,H,O,P	CHR
02/09/2018	SAALES	88	TEAM LT 75	1	RE	A,B,C,D,E,F,P,V	CHR
16/09/2018	POIX	51	MC POIX	1	RE	A,B,C,D,E,F,H,O,P	CHR
16/09/2018	MENIL SUR BELLEVITE	88	TEAM MOTOR PUNCH	1	RE	A,B,C,D,P	ENDU
23/09/2018	FRESNE LES REIMS	51	101 MX RACING	1	IR	A,B,C,D,E,F,H,P	CHR
07/10/2018	FONTENOY LE CHATEAU	88	LES MOUTARDS	1	RE	A,B,C,D,E,F,P,V	CHR



HAUTS DE FRANCE

02 Aisne 59 Nord 60 Oise
62 Pas de Calais 80 Somme

Correspondants UFOLEP

02 SAVOYEN Christophe 03.23.74.99.43
Résidence La Fontaine - 9 avenue F. Mitterrand
02680 CUFFIES

59 DOURLEN Thibault 03.20.00.17.30
16 place Cormontaigne - 59000 LILLE

60 AZERONDE Claudie 03.44.15.32.07
19 rue Arago - ZAC de Thier - 60000 BEAUVAIS

62 LEGER Jérôme 03.21.72.67.41
Maison Sports 9 rue Jean Bart - 62143 ANGRES

80 LECOSSOIS Stéphane 03.22.52.49.16
UNTEREINER Mélissa - 51 rue de Sully
80000 AMIENS

FORMATION

Date	Lieu	Dpt.	Club	Nature	Type	Capacité	Spécificité
11/02/2018	LIEVIN	62	CR Flandres Artois Picardie	1	RE	A,B,C,D,E,F,P	FO
18/02/2018	LIEVIN	62	CR Flandres Artois Picardie	1	RE	A,B,C,D,E,F,P	FO
10/03/2018	ARLEUX	59	MC VAL DE SENSEE	1	RE	E	FJ
24/25/2018	LIEVIN	62	CR Flandres Artois Picardie	1	RE	A,B,C,D,E,F,P	FO
24/03/2018	WINGLES	62	MC DES ETANGS	1	RE	E	FJ
25/04/2018	SANGATTE	62	CALAIS SPORTS MECA	1	RE	E	FJ
06/05/2018	SANGATTE	62	CALAIS SPORTS MECA	1	RE	E	FJ
12/05/2018	CLARQUES	62	MC LE SQUALE	1	RE	E	FJ
30/06/2018	BAILLEUL	59	MC BAILLEUL	1	RE	E	FJ

TRIAL

Date	Lieu	Dpt.	Club	Nature	Type	Capacité
18/03/2018	WINGLES	62	MC DES ETANGS	3	IR	V

MOTO CROSS

Date	Lieu	Dpt.	Club	Nature	Type	Capacité	Spécificité
26/03/2018	WINGLES	62	MC DES ETANGS	1	RE	A,B,C,D,E,F,P	CHR
15/04/2018	CATILLON SUR SAMBRE	59	QUAD MOTO SAMBE	1	RE	A,B,C,D,E,F,P	CHR
19/05/2018	ETROUENGT	59	MC ETROUENGT	1	RE	A,B,C,D,E,F,P	CHR
08/05/2018	BLANGY	80	HOLLESHIT BLANGY SOUS POIX	1	RE	A,B,C,D,E,F,P	CHR
27/05/2018	FONTAINE LES CROISILLES	62	MC ARTOIS	1	RE	A,B,C,D,E,F,P	CHR
03/06/2018	ISBERGUES	62	MJEP ISBERGUES	1	RE	A,B,C,D,E,F,P	CHR
10/06/2018	ARLEUX	59	MC VAL DE SENSEE	1	RE	A,B,C,D,E,F,P	CHR



HAUTS DE FRANCE (Suite)

MOTO CROSS

Date	Lieu	Dpt.	Club	Nature	Type	Capacité	Spécificité
17/06/2018	FONTAINE LES CROISILLES	62	MC Artois	1	RE	A,B,C,D,E,F,P	CHR
24/06/2018	AVESNES SUR HELPE	59	MC de Lavesnois	1	RE	A,B,C,D,E,F,P	CHR
14/07/2018	LE QUESNOY	59	MC de Lavesnois	1	RE	B,C,D,V,P	CHR
18/08/2018	ISBERGUES	62	MJEP Isbergs	1	IN	A,B,C,D,E,F,P	CHINT
02/09/2018	SANGATTE	6	Calais Sports Méca	1	RE	A,B,C,D,F,P	CHR
09/09/2018	BAILLEUL	59	MC Bailleul	1	RE	A,B,C,D,F,P,V	CHR
23/09/2018	CATILLON SUR SAMBRE	59	Quad Moto Sambe	1	RE	A,B,C,D,E,F,P	CHR

**Le calendrier des Régions contient les manifestations des Sports Mécaniques
labélisées par l'UFOLEP Nationale et validées par les Comités
Régionaux ou Départementaux**

NORMANDIE

14 Calvados 27 Eure 50 Manche
61 Orne 76 Seine Maritime

Correspondants UFOLEP

14 COYETTE Cédric 02.31.06.11.04
16 rue de la Giraffe - 14078 CAEN CEDEX

27 RUFFIN Nicolas 02.32.39.96.82
1 rue Saint Thomas - 27000 EVREUX

50 BESLON Florence 02.33.77.42.51
5 bd de la Dollée - 50009 SAINT LO CEDEX

61 BURGOS Didier 02.33.82.37.86
Centre VPT Route d'Hesloups le Bois des Clairrets
61000 SAINT GERMAIN DU CORBEIS

76 BOILLET Mathilde 01.53.38.85.07
27 rue Cossart - 76340 BLANGY SUR BRESLE



MOTO CROSS

Date	Lieu	Dpt.	Club	Nature	Type	Capacité	Spécificité
15/04/2018	Brethel	61	MC Brethel	1	RE	A,B,C,D,E,F,O,P	CHR
29/04/2018	Rouvres	28	MC La Vesgre	1	RE	A,B,C,D,E,F,O,P	CHR
06/05/2018	Haudricourt	76	MC Haudricourt	1	RE	A,B,C,D,E,F,O,P	CHR
20/05/2018	Bouafles	27	AS Château Gaillard	1	RE	A,B,C,D,E,F,O,P	CHR
03/06/2018	La Ferrière Bochard	61	MC des Sources	1	RE	A,B,C,E,F,O,P	CHR
24/06/2018	La Barre en Ouche	27	Ass. Moto Club Barrois	1	RE	A,B,C,D,E,F,O,P	CHR
02/09/2018	Cernay	14	AMC St Germain la Campagne	1	RE	A,B,C,D,E,F,O,P	CHR
08/09/2018	Alençon	61	MC des Sources	1	NA	O	
09/09/2018	Falaise	14	EF SAM Falaise	1	RE	A,B,C,D,E,F,O,P	CHR



NORMANDIE

50 VITESSE

Date	Lieu	Dpt.	Club	Nature	Type	Capacité	Spécificité
28/07/2018	Vendeuvre	14	Mons Actives 14	4	RE	G,H	ENT
29/07/2018	Vendeuvre	14	Mobs Actives 14	4	RE	G,H	CHR
09/09/2018	SAINT PIERRE DE BAILLEUL	27	ASME	4	RE	G	CHD



NOUVELLE AQUITAINE

- 16 Charente
19 Corrèze
24 Dordogne
40 Landes
64 Pyrénées Atlantiques
86 Viennes
- 17 Charente-Maritime
23 Creuse
33 Gironde
47 Lot et Garonne
79 Deux Sèvres
87 Haute Vienne

Correspondants

- 16 BREGEON SYLVIE 05.45.95.28.22
14 rue Marcell Paul
16008 ANGOULÊME Cédex
- 17 BLANC Dominique 05.46.41.73.13
Résidence Club Lafayette
17041 LA ROCHELLE CEDEX
- 19 ROCHE Yvon 05.55.26.42.12
Impasse Pièces St-Avid - 19004 TULLE CEDEX
- 23 MICHNOWSKY FORICHON Véronique
3 place Varillas - 23000 GUERET 05.44.30.07.96
- 24 POMMIER Mathieu 05.53.02.44.15
82 avenue Georges Pompidou - BP 1055
24001 PERIGUEUX CEDEX
- 33 BLANCHET Loïc 05.56.79.00.22
Château Betailhe - 72 avenue Eglise Romane
33370 ARTIGUES PRES BORDEAUX

MOTO CROSS

Date	Lieu	Dpt.	Club	Nature	Type	Capacité	Spécificité
18/03/2018	MARCILLAC	33	MX 33	1	IR	B,C,A,F,O	CHR
25/03/2018	PLASSAC	17	Moto Crampons	1	IR	O,E,F,Q	CHR
15/04/2018	CARTELEGUE	33	MC Meschers	1	IR	B,C,E,F,O	CHR
29/04/2018	THENEZAY	79	MC Thenezeen	1	IR	A,C,O,E	CHR
01/05/2018	BELABRE	36	USM Montmorillon	1	IR	A,B,C,D	CHR
06/05/2018	LE TARTRE	16	Moto Passion	1	IR	Q,O,B,C	CHR
08/05/2018	SURGERE	17	MC Vintage Tout Terrain	1	IR	B,C,Q,O	CHR
08/05/2018	LA BRIONNE	23	MC La Brionne	1	IR	P,O	CHR
08/05/2018	LA BRIONNE	23	Moto Club de la Brionne	1	RE	A,B,C,D,E,F,O,P,Q	CHRLIM
20/05/2018	PLAISSANCE	86	USM Montmorillon	1	IR	V,O,B	CHR
20/05/2018	SAINTE MOREIL	23	Team Droop Enduro	1	RE	A,B,C,D,E,F,O,P,Q	CHRLIM
27/05/2018	OUIZILLY	86	Trial Val d'Envygne	1	IR	A,B,C,O	CHR
27/05/2018	GUIMPS	16	Moto Crampons	1	IR	Q,C,O,E	CHR
03/06/2018	LA PUYE	86	Moto club la Puye	1	IR	O,P,Q,B,C	CHR
03/06/2018	AUZANCES	23	Aigle Auzaçais	1	RE	A,B,C,D,E,F,O,P,Q	CHRLIM
04/06/2018	LA GRENAUDIERE	86	Sports Mécaniques Dangeéens	1	RE	C,P,O,B	CHR
17/06/2018	MONTMOTILLON	86	USM Montmorillon	1	RE	O,P,B,C,F	CHR



NOUVELLE-AQUITAINE (suite)

- 16 Charente
- 19 Charente-Maritime
- 23 Creuse
- 33 Gironde
- 40 Dordogne
- 47 Lot et Garonne
- 64 Pyrénées-Atlantiques
- 79 Deux-Sèvres
- 86 Vienne
- 87 Haute-Vienne

Correspondants UFOLEP

- 16 BREGEON SYLVIE 05.45.95.28.22
14 rue maréchal Paul
16008 ANGOULÊME Cédex
- 17 BLANC Dominique 05.46.41.73.13
Résidence Club Lafayette
17041 LA ROCHELLE CEDEX
- 19 roche yvon 05.55.26.42.12
Impasse Pièces St-Avid—19004 TULLE CEDEX
- 23 MICHNOWSKY FORICHON Véronique 05.44.30.07.96
3 place Varillas—23000 GUERET
- 24 POMMIER Mathieu 05.53.02.44.15
82 avenue Georges Pompidou - BP 1055
24001 PERIGUEUX CEDEX
- 33 BLANCHET Loïc 05.56.79.00.22
Château Betailhe - 72 avenue Eglise Romane
33370 ARTIGUES PRES BORDEAUX
- 40 FAUCHON Romain 05.58.06.31.32
122 rue du général de Lobit
40000 MONT DE MARSAN
- 47 BEDIN Bertrand 05.53.77.05.34
108 rue des Fumadelles - 47000 AGEN
- 64 LALANNE Stéphane (SE/VF) 05.59.32.00.66
GANTEAUM Céline (SS)
Résidence Boyrie - 17 rue de Boyrie - 64000 PAU
- 79 DENIS Alexis 05.49.77.38.77
Centre Du Guesclin-Place Chanzy - 79000 NIORT
- 86 CORDEAU Paul 05.49.38.37.49
18 rue Brouette Vinaigrier - 86000 POITIERS
- 87 GARCIA Dominique 05.55.03.36.10
22 rue Lieutenant Meynieux - 87000 LIMOGES

MOTO CROSS

Date	Lieu	Dpt.	Club	Nature	Type	Capacité	Spécificité
23/06/2018	LE TARTRE	16	Moto Passion	1	RE	E,O,A,Q	CHR
24/06/2018	DANGE SAINT ROMAIN	86	Sports Mécaniques Dangéen	1	RE	O,P,F,B,C	CHR
24/06/2018	VAREILLES	23	Moto Club de Vareilles	1	RE	E	ENTLIM
26/06/2018	VOUNEUIL/VIENNE	86	Cross 2000	1	IR	O,B,C	CHR
01/07/2018	GUMPS	16	Moto Crampons	1	IR	O,A,F,C,Q	CHR
07/07/2018	NIEUL LES AUBIERS	79	MC Nieul les Aubiers	1	IR	C,O,E	CHR
14/07/2018	LA BRIONNE	23	Moto Club de la Brionne	1	IR	E	DEMLIM
15/07/2018	ROIFFE	86	Moto Quad Club Roifféen	1	IR	O,P,A,E	CHR
21/07/2018	ASLONNES	86	Aslonnes Mx Club	1	IR	E,O,A,C,P	CHR
29/07/2018	SAINTE SECONDIN	86	MC St Secondin	1	IR	O,P,C	CHR
29/07/2018	ECHIRE	79	MX Evolution 79	1	IR	F,E,O,A,B	CHR
29/07/2018	BETHENET	36	Team Bethenet	1	RE	A,B,C,D,E,O,P	CHRLIM
04/08/2018	JURIGNAC	16	A.S.M 16	1	IR	A,O,B,C,E	CHR
15/08/2018	LE BOUCHAGE	16	Solex Club Bresdonnien	1	IR	E,O,V	CHR
18/08/2018	CELLES SUR BELLE	79	Moto Club Cellois	1	IR	E,O,A,P	CHR
19/08/2018	CROZANT	23	MC Crozant	1	IR	F,O	CHRLIM
19/08/2018	CROZANT	23	Moto Club de Crozant	1	RE	A,B,C,D,E,F,O,P,Q	CHRLIM
25/08/2018	PARTHENAY	79	AMVP Parthenay	1	RE	E,O,P,F,C	CHR
26/08/2018	VAREILLES	23	Moto Club de Vareilles	1	RE	A,B,C,D,E,F,O,Q,P	CHRLIM
01/09/2018	CHAMPIGNY LE ROCHEREAU	86	AMCR	1	IR	B,O,C	CHR
02/09/2018	THOUARS	79	Team Cross Thouarsais	1	IR	P,O,C	CHR
08/09/2018	PRAHECQ	79	MX Prahecq	1	IR	F,C,E,O	CHR
09/09/2018	PRANZAC	16	Moto Club Pranzac	1	IR	O,A,B,C,Q	CHR
09/09/2018	BORD SAINT GEORGES	23	Team Droop Enduro	1	RE	A,B,C,D,E,F,O,P,Q	CHRLIM
16/09/2018	VILLIERS	86	MX moto Loisirs	1	IR	E,O,A,B,F,C	CHR
23/09/2018	TUZIE	16	Mx Kids Tuzie	1	IR	C,A,B,E,O	CHR
30/09/2018	ROM	79	Rom Exoudun	1	IR	P,F,O	CHR



NOUVELLE AQUITAINE (suite)

TRIAL

Date	Lieu	Dpt.	Club	Nature	Type	Capacité	Spécificité
31/03 - 1/04/18	SAVIGNY EN SANCERRE	18	4X4 Evasion Sancerrois	3	IR		CHRLIM
08/04/2018	NASSIET	40	ASM Pau Trial	3	IR	A,B,C,D	CHR
22/04/2018	FRONTENAC	33	Cagouille Rageuse	3	IR	A,B,C,D	CHR
5-6/05/2018	SAINT MOREIL	23	CdF de Saint Moreil	3	RE		CHRLIM
20/05/2018	MONTESQUIEU	47	UM Agenaise et Albret	3	IR	V	CHR
18 ou 25/03/18	LOURDES	65	Trial Club Lourdais	3	IR	A,B,C,D	CHR
19-20/05/2018	ROYERE DE VASSIERE	23	Vassière Club Tout Terrain	3	RE		CHRLIM
16-17/06/2018	PLECHATEL	35	TT 35	3	IR		CHRLIM
14-15/07/2018	ROYERE DE VASSIERE	23	Vassière Club Tout Terrain	3	RE		CHRLIM
29/07/2018	ESCLOTTE	47	Trial Club Escottes	3	IR	V,A,B,C,D	CHR
4-5/08/2018	SORGES	24	Team Limousin Trial 4X4	3	RE		CHRLIM
02/09/2018	MONTESQUIEU	47	UM Agenaise et Albret	3	IR	A,B,D,C	CHR
16/09/2018	CASTELNAU BARBARENS	32	TRC Castelnaud-Barbarens	3	IR	A,B,C,D	CHR
30/09/2018	ARUDY-ISESTE	64	ASM Pau Trial	3	IR	A,B,C,D	CHR
6-7/10/2018	SAINT MOREIL	23	CdF de Saint Moreil	3	RE		CHRLIM
14/10/2018	ASCAIN	64	Trial Club Basque	3	IR	A,B,C,D	CHR

50 VITESSE

Date	Lieu	Dpt.	Club	Nature	Type	Capacité	Spécificité
19-20/05/18	NOUZIER	23	CdF Nouzier	4	IR	G	24 heures
01/07/2018	MOUTIER MALCARD	23	Cyclo Racing Team 23	4	IR	G,H	CHR
22/09/2018	TEAM PASSION SOLEX	36	Circuit de Chavy à la Châtre	4	IR	G	





OCCITANIE (Pyrénées-Méditerranée)

09 Ariège 12 Aveyron 31 Haute Garonne
 32 Gers 46 Lot 65 Hautes Pyrénées
 81 Tarn 82 Tarn et Garonne

Correspondants UFOLEP

09 BRUNEL Camille 05.61.02.06.42
 13 rue Lieutenant Paul Delpech - 09000 FOIX

12 SEBERT Jean-Michel 05.65.77.36.08
 2 rue Henri Dunant - 12000 RODEZ CEDEX

31 DUCHE François 05.62.27.91.12
 31 rue des Amidonniers - 31009 TOULOUSE CX

32 LECUONA Cédric 05.62.60.64.27
 36 rue des Canaris - 32000 AUCH

46 MALBOUYSSOU Jean-Yves 05.65.22.68.53
 121 rue Victor Hugo - 46000 CAHORS

65 MAJDOU Alexandre 05.62.44.50.55
 1 rue Miremont - 65000 TARBES

81 CROS Myriam 05.63.54.10.09
 11 rue Fonvieille - 81000 ALBI CEDEX 9

82 MARLHENS Frédéric 05.63.63.11.58
 709 bd Alsace Lorraine - 82000 MONTAUBAN

MOTO RANDO LOISIRS

Date	Lieu	Dpt.	Club	Nature	Type	Capacité	Spécificité
07/10/2018	BOISSE-PENCHOT	12	Moto Club Boisse-Penchot	5	DE		
27/10/2018	FENIOUX	79	MC Trac	5	RE	A,B,C,D	ENT
28/10/2018	FENIOUX	79	MC Trac	5	RE	Q	

TRIAL

Date	Lieu	Dpt.	Club	Nature	Type	Capacité	Spécificité
09/09/2018	LAPANOUSE DE CERNON	12	Trial Club du Larzac	3	IR		CHR

MOTO CROSS

Date	Lieu	Dpt.	Club	Nature	Type	Capacité	Spécificité
16/06/2018	SOUSCEYRAC	46	RANDO VERTE DU HAUT SEGALA	1	RE	B,C,D,F,A,O,Q,P	CHR

VITESSE 50

Date	Lieu	Dpt.	Club	Nature	Type	Capacité	Spécificité
10/06/2018	SOREZE	81	Moto Club Sorezien	4	RE	G	Vitesse
18/03/2018	TARBES	65	ENI Tarbes	4	RE	G	6 heures
22/04/2018	TOULOUSE Circuit Candie	31	IUT de Ponsan	4	RE	G	6 heures
08/07/2018	REYNIÉS	82	CdF de Reyniès	4	RE	G	6 heures
02/09/2018	SAINT LEON	33	CdF de Saint Léon	4	RE	G	6 heures
14/10/2018	ESCOURCE Circuit	40	SOX GP	4	RE	G	6 heures

**Le calendrier des Régions contient les manifestations des Sports Mécaniques
 labélisées par l'UFOLEP Nationale et validées par les Comités Régionaux ou**



PAYS DE LOIRE

44 Loire Atlantique
53 Mayenne
85 Vendée

49 Maine et Loire
72 Sarthe

Correspondants UFOLEP

44 GOURIOU Elodie 02.51.86.33.34
9 rue des Olivettes - BP 74107
44041 NANTES CEDEX 01

49 ALLAIS Cécile 02.41.96.11.53
14bis avenue Marie Talet - 49100 ANGERS

53 BARE Stéphane 02.43.56.43.41
31 allée Vieux Saint Louis - 53014 LAVAL Cédex

72 CHOISNE Simon 02.43.39.27.12
18 rue Béranger - 72000 LE MANS

85 BIGOT Léopoldine 07.71.06.57.24
Maison des Sports - 202 boul. Aristide Briand
85000 LA ROCHE SUR YON

FORMATION

Date	Lieu	Dpt.	Club	Nature	Type	Capacité	Spécificité
11/02/2018	ANDREZE	49	MC ANDREZE	1	DE	A,B,C,D,E,F,G,O,P	FO
11/02/2018	VAAS	72	MC VAAS	1	DE		FO
18/03/2018	VERN D'ANJOU	49	ACA VERN	1	RE	A,B,C,D,E,F,H,P	FO

MOTO CROSS

Date	Lieu	Dpt.	Club	Nature	Type	Capacité	Spécificité
24/02/2018	MAULEVRIER	49	Enduro Club Kick Vert	1	RE	E	ENT
25/02/2018	MAULEVRIER	49	Enduro Club Kick Vert	1	RE	A,B,C,D,F,O,P,Q	ENT
04/03/2018	CHOLET	49	CHOLET MOTO VERTE	1	RE	A,B,C,D,F,O,P	ENT
01/04/2018	MONTIGNE	49	MOTO LOISIRS	1	DE	A,B,C,D,P,F	CHD
08/04/2018	CHOLET	49	CHOLET MOTO VERTE	1	DE	A,B,C,D,E,P,F	CHD
08/04/2018	LE CELLIER	44	MC Val de Loire	1	DE	A,B,C,P,Q	CHD
22/04/2018	DURTAL	49	MC DURTAL	1	DE	A,B,C,D,E,F,P	CHD
29/04/2018	VUE	44	MC Vue	1	DE	A,B,C,E,O,P,Q	CHD
06/05/2018	SEVERAC	44	AMC Séverac	1	DE	A,B,C,E,O,P,Q	CHD
06/05/2018	VAAS	72	Moto Club Vaas	1	RE	A,B,C,D,E,F	CHR
20/05/2018	VOUTRE	53	ALM VOUTRE	1	DE	A,B,C,D,E,F,P	CHD
27/05/2018	MAISON SUR SEVRE	44	SMMART Cross	1	DE	A,B,C,E,H,O,P	CHD
02/06/2018	BRIOLLAY	49	PLACELLES MC	1	IC	A,B,C,D,E,F,P	DEM
03/06/2018	LA MEILLERAYE	44	AMSM	1	DE	A,B,C,O,P,Q	CHD
10/06/2018	ANDREZE	49	MC ANDREZE	1	DE	A,B,C,D,E,F,P,H	CHD
17/06/2018	NOTRE DAME DES LANDES	44	AM Landaise	1	IC	A,B,C,E,H	CHR
24/06/2018	ST GERMAIN	53	PEGASE	1	DE	A,B,C,D,E,F,P	CHD
01/07/2018	LE FIEF SAUVIN	49	MC MAUGES	1	DE	A,B,C,D,E,F,P	CHD
07/07/2018	VERN D'ANJOU	49	ACA VERN	1	IC	A,B,C,D,E,F,O	
19/08/2018	CONQUEREUIL	44	MC du Don	1	DE	A,B,C,O,P,Q,E	CHD



PAYS DE LOIRE (Suite)

MOTO CROSS

Date	Lieu	Dpt.	Club	Nature	Type	Capacité	Spécificité
09/09/2018	LE CELLIER	44	MC Val de Loire	1	DE	A,B,C,E,H,O,P	CHD
16/09/2018	DREFFÉAC	44	Dréfféac EM	1	DE	A,B,C,E,O,P,Q	CHD
16-17/06/2018	LA POMMERAYE	49	LES AIGLES NOIRS	1	DE	A,B,C,D,E,F,P	CHD
5-6/05/2018	VAAS	72	MC VAAS	1	DE	A,B,C,D,E,F,P	CHD

VITESSE 50

Date	Lieu	Dpt.	Club	Nature	Type	Capacité	Spécificité
27/05/2018	CORCOUE SUR LOGNE	44	MC Amorce 50cc	4	IR	G,H	CHINT
23/09/2018	ANCENIS	44	MC Amorce 50cc	4	IR	G,H	CHR



GRAND EST

VITESSE 50

Date	Lieu	Dpt.	Club	Nature	Type	Capacité
17/06/18	ANOULD	88	MC ANOULD	Prairie	CHR	A/B/C/D/I/E/F/P/Z
14/07/18	MENIL SUR BELLEVITE	88	TEAM MOTOR PUNCH	Prairie	CHR	A/B/C/D/I/E/F/P/Z
29/07/18	FRAIZE	88	TEAM LT 75	Prairie	CHR	A/B/C/D/I/E/F/P/Z
26/08/18	BICQUELEY	54	MC BICQUELEY	Prairie	CHR	A/B/C/D/I/E/F/P/Z
09/09/18	LEPANGES SUR VOLONE	88	TEAM MOTOR PUNCH	Prairie	CHR	A/B/C/D/I/E/F/P/Z
21/10/18	GERSTHEIM	67	Comité UFOLEP 67	Prairie	CHR	A/B/C/D/I/E/F/P/Z



OUTRE MER

- 971 Guadeloupe 972 Martinique
 973 Guyane 974 Réunion
 975 Saint Pierre & Miquelon 976 Mayotte
 971 PENTIER Stéphane 05.90.90.15.89

Correspondants JFOLEP

- IM CRP-BTP ROND POINT MIQUEL
 97110 POINTE A PITRE
- 971 BLOEDE Gabriel
 IM CRP-BTP Rond Point Miquel
 97110 POINT A PITRE
- 972 LOIRAT Jérôme 05.96.63.05.01
 76 rue Raymond Garcin - Route Didier
 97200 FORT DE FRANCE
- 973 CHARLES NICOLAS Willy
 03 rue Ignace Palmot
 97354 REMIRE MONT JOLY
- 974 GRIMAUD Thierry 02.62.43.84.95
 SELLIER Patrick
 35 chemin Chevallier - La Balance Fleurimont
 97435 SAINT GILLES LES HAUTS
- 976 MBODJI Mamadou (en attente) 06.39.05.27.70
 105 rue Soweto Cavani Mamoudzou
 97600 MAMOUZOU
- 987 MAUFAY William 06.89.42.66.07
 BP 341 - PAPEETE
 98713 TAHITI



Marc Laurent
 PHOTOGRAPHIES

Que seraient nos épreuves sans les bénévoles...

Tous les acteurs de l'UFOLEP concourent à faire de nos manifestations sportives des moments de plaisir, d'échange, de solidarité.

Par les investissements techniques et financiers qu'elles mobilisent par les risques particuliers qu'elles développent par l'empreinte écologique qu'elles génèrent, les activités mécaniques invitent à une vigilance particulière pour que soient préservées la sécurité des pratiquants, la convivialité des épreuves, l'approche éducative et sociale de disciplines « passionnées », riches d'émotions intenses.

Respect de soi, respect de l'autre, respect de tous les bénévoles et dirigeants indispensables à l'encadrement des compétitions, attention portée à la formation des jeunes pilotes comme celles des officiels, échange de savoir entre les générations,...

Les activités mécaniques peuvent offrir de beaux espaces d'engagement pour une citoyenneté active dans une société plus solidaire.

Bonne saison à tous



Organisateurs de manifestations sportives, facilitez-vous la vie !



Gérez les inscriptions, proposez le paiement en ligne, communiquez les résultats, occupez les réseaux sociaux... avec



organisateurs.ufolep.org

LE SPÉCIALISTE CROSS ET ENDURO
LE MEILLEUR RAPPORT QUALITÉ/PRIX



-10% SUR TOUT LE SITE AVEC LE CODE UFOLEP10



24MX

MOTOCROSS & ENDURO ONLINE

24mx.fr | info@24mx.fr | 09.75.18.20.15